

KOMENTARZ PORANNY

Ropa w centrum uwagi

Gwiazdą wczorajszego dnia była ropa naftowa. OPEC podjął decyzję o pierwszym od 2008 roku ograniczeniu wydobycia, podstawowym pytaniem jest czy będzie ono egzekwowane. Deklaracje o przyłączeniu się do redukcji wyraża także Rosja, która w ostatnich miesiącach pompowała ropę na potęgę. Baryłka Brent przekroczyła wyraźnie poziom 50 USD, warto jednak pamiętać, że jesteśmy poniżej październikowego szczytu (53,7 USD/bbl). WIG20 ostatnią sesję listopada miał dość dobrą, aczkolwiek nie udało się utrzymać w końcu dnia poziomu 1800 pkt. Zamknięcie wypadło na 1798,2 pkt, po wzroście o 1,0%. Bardzo duże były obroty, ponadprzeciętnie wysokie na Enei i Enerdze a poza WIG20 na JSW. Związane było to głównie ze zmianami w benchmarkowym indeksie MSCI, po wczorajszej sesji. Sesja na Wall Street nie wypadła wczoraj zbyt okazale. Po początkowych wzrostach S&P500 i Nasdaq Comp finiszowały pod kreską (odpowiednio po -0,3% i -1,1%). Dziś rano kontrakty na DAX i S&P500 są minimalnie na minusach (po ok. -0,1%). W kalendarium makroekonomicznym dziś na czoło wysuwają się finałne odczyty PMI dla przemysłu. Rano pojawił się wskaźnik dla przemysłu chińskiego na poziomie, który wg Markit był zgodny z oczekiwaniami, ale słabszy w ujęciu m/m (50,9 pkt vs 51,2 pkt). Listopadowy odczyt dla Polski opublikowany zostanie o 9:00 (prognoza: 50,9 pkt, w X'16: 50,2 pkt). Popołudniu z USA pojawią się m.in. raport Challengeera (w piątek pełny raport za amerykańskiego rynku pracy) oraz cotygodniowe wnioski o zasiłek dla bezrobotnych. Średnioterminowo technicznie na razie na WIG20 niewiele się zmienia. Od przegłosowania Brexitu można wyrysować linię wsparcia, a opadająca od sierpnia linia stanowi górne ograniczenie większego trójkąta (obecnie okolice 1820 pkt), w którym nadal się poruszamy. Przed nami już ostatni miesiąc handlu w tym pełnym niespodzianek roku.

Krzysztof Pado

SKRÓT INFORMACJI ZE SPÓLEK

- **JSW:** Spółka oczekuje ceny benchmarkowej dla węgla koksującego w 2017 roku na poziomie 130 USD/t;
- **Amrest:** Spółka zakupiła 15 restauracji KFC na rynku niemieckim [Komentarz BDM];
- **Energa:** Energa ma zgodę rady nadzorczej na zawarcie wieloletniej umowy z PGG na dostawy węgla do planowanej elektrowni Ostrołęka C;
- **Energa/Enea:** Energa sprzedaje 50% akcji Elektrowni Ostrołęka na rzecz Enei za 101 mln PLN;
- **Energetyka:** Enea, Energa, PGE i PGNiG Termika złożyły EDF nową ofertę na zakup aktywów w Polsce;
- **WP:** European Media Holding i Jarosław Mikos chce sprzedać do 27,18% akcji Wirtualnej Polski;
- **Archicom:** Archicom wprowadza do sprzedaży 132 lokale mieszkalne w ramach inwestycji Forma zlokalizowanej we Wrocławiu;
- **Przemysł drzewny:** Przetwórców drewna i producentów mebli w 2017 r. czeka sporo wyzwań. Za spółkami z branży przemawia dobra koniunktura i perspektywa poprawy wyników;

WYKRES DNIA

W procesie ABB główny właściciel (EMH czyli Innova Capital/MCI i Jarosław Mikos) sprzedał 27,18% akcji spółki uprawniających do 19,51% głosów na WZA po 50 PLN/szt. Wartość transakcji to blisko 390 mln PLN i jest to największa tego typu transakcja w tym roku. Zarząd kupi akcje uprzywilejowane (3,4 mln z 7,79 oferowanych). Po transakcji EMH wciąż będzie posiadał ok. 10,8% akcji i 4,6% głosów na WZA.

WP.PL daily



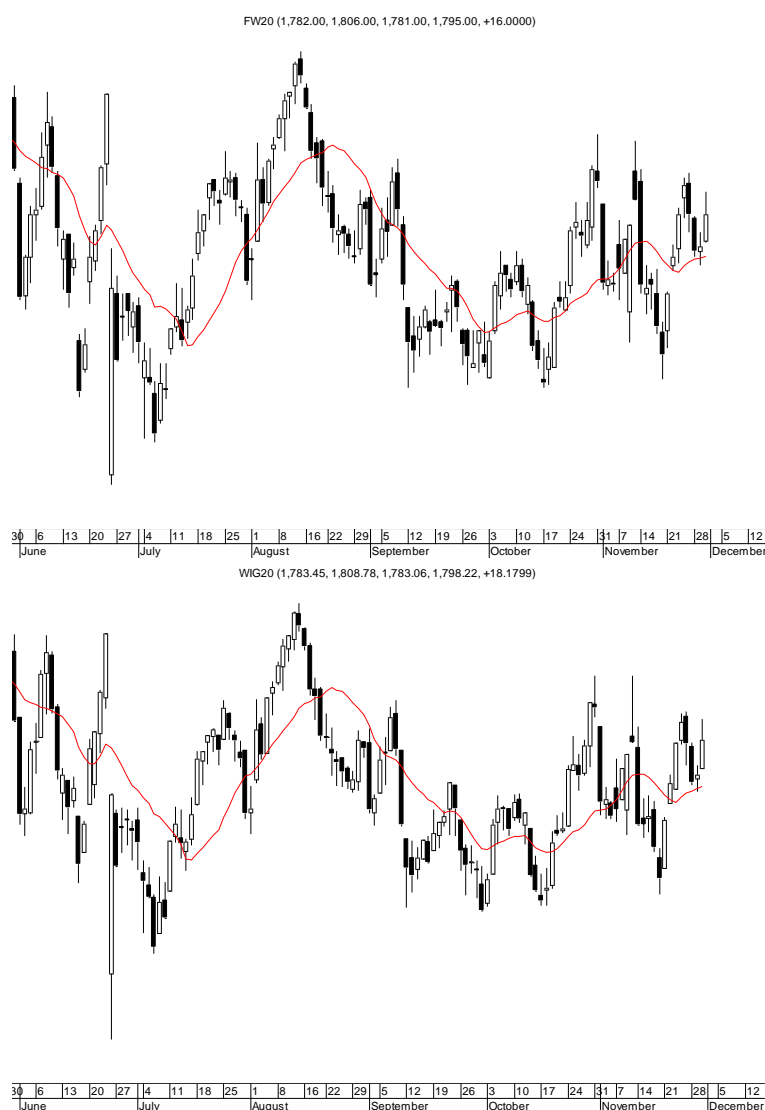
WP.PL Priv Equity (Wirtualna Polska Holding SA) Graph 1362 Daily 01DEC2015-01DEC2016
Źródło: BDM S.A., Bloomberg

Notowania: środa, 30 listopada 2016	Wartość	Zmiana	
		1D	YTD
	WIG20	1 798,2	1,0%
WIG30	2 097,2	1,1%	1,0%
mWIG40	4 103,5	0,9%	15,0%
sWIG80	14 011,5	-0,1%	6,1%
WIG	48 618,6	0,9%	4,6%
WIG Banki	5 762,3	0,9%	-5,3%
WIG Bud	2 808,6	0,9%	-4,0%
WIG Chemia	12 821,4	1,8%	-22,1%
WIG Dew	1 777,3	0,6%	17,4%
WIG Energia	2 341,5	-0,4%	-20,0%
WIG IT	2 056,1	0,0%	27,6%
WIG Media	4 455,3	1,5%	13,0%
WIG Paliwa	5 084,3	1,6%	13,8%
WIG Spoż	4 178,7	1,5%	22,1%
WIG Surowce	3 544,5	0,9%	81,1%
WIG Telco	720,8	3,3%	-10,8%
DAX	10 640,3	0,2%	-1,0%
CAC40	4 578,3	0,6%	-1,3%
BUX	30 014,0	0,7%	25,5%
S&P500	2 198,8	-0,2%	7,6%
DJIA	19 123,6	0,0%	9,7%
Nasdaq Comp	5 323,7	-1,0%	6,3%
Bovespa	61 906,4	1,5%	42,8%
Nikkei225	18 513,1	1,1%	-2,7%
S&P/ASX 200	5 500,2	1,1%	3,9%
Złoto	1 174,9	-1,0%	10,6%
Miedź	5 705,0	-3,0%	21,3%
Ropa	49,4	9,3%	11,8%
EUR/PLN	4,45	0,4%	4,4%
USD/PLN	4,20	0,6%	7,0%
CHF/PLN	4,13	0,1%	5,2%
EUR/USD	1,06	-0,3%	-2,5%
USD/JPY	114,1	1,3%	-5,0%

FW20: środa, 30 listopada 2016	Wartość			zmiana		
	Kurs otwarcia	1 782	5	0,28%		
Kurs zamknięcia	1 795	16	0,90%			
Kurs min.	1 781	11	0,62%			
Kurs max.	1 806	20	1,12%			
Wolumen obrotu	14 478	3 309	29,63%			
Otwarte pozycje	67 846	67	0,10%			

System:				
Aktualna pozycja – długa				
Sygnał otwarcia krótkiej– 1771				
Ostatnia zmiana sygnału z krótkiej na długą - 1767				
Opory:	1831	1875	1915	1950
Wsparcia:	1757	1710	1683	1662

GPW – PODSUMOWANIE



Indeksy GPW						
Indeks	Open	Low	High	Close	Zmiana	Obrót
WIG20	1 783,5	1 783,1	1 808,8	1 798,2	1,0%	1 270
WIG30	2 079,6	2 076,4	2 107,0	2 097,2	1,1%	1 814
MWIG40	4 072,4	13 967,6	14 024,1	4 103,5	0,9%	616
SWIG80	14 016,3	4 060,3	4 104,5	14 011,5	-0,1%	32
WIG-PL	49 312,9	49 312,9	49 513,3	49 381,5	0,9%	1 914
WIG	48 304,2	48 250,9	48 770,3	48 618,6	0,9%	1 938

WIG20	Cena	Mkt Cap	zmiana	
			1D	YTD
Alior	44,65	5 771	1,5%	-17,7%
Asseco PL	52,59	4 365	0,3%	-7,4%
BZ WBK	292,55	29 031	1,8%	3,0%
CCC	199,00	7 786	1,0%	43,6%
Cyfrowy P.	24,15	15 445	1,7%	15,7%
Enea	9,30	4 105	-2,1%	-17,7%
Energa	7,95	3 292	0,1%	-37,1%
Eurocash	38,92	5 414	2,7%	-19,8%
KGHM	87,36	17 472	0,5%	37,6%
Lotos	36,89	6 820	2,0%	36,6%
LPP	5 770,20	10 613	1,5%	3,9%
mBANK	324,50	13 720	1,0%	3,3%
Orange	5,39	7 074	3,5%	-17,8%
Pekao	118,20	31 024	0,3%	-17,6%
PGE	9,28	17 351	0,4%	-27,4%
PGNIG	4,95	29 205	5,3%	-3,7%
PKN Orlen	76,45	32 698	0,3%	12,7%
PKO BP	25,56	31 950	0,6%	-6,5%
PZU	29,57	25 534	1,0%	-13,1%
Tauron	2,65	4 644	-1,1%	-8,0%

mWIG40	Cena	Mkt Cap	zmiana	
			1D	YTD
Alumetal	57,00	877	-1,4%	12,2%
Amrest	183,05	1 423	-1,1%	5,2%
Amrest	261,00	5 537	0,0%	38,7%
Apator	28,00	927	0,0%	-14,6%
Azoty	61,50	6 101	4,0%	-38,2%
Bioton	8,87	762	2,5%	-25,6%
Bogdanka	69,51	2 364	-0,4%	109,3%
Boryszew	8,00	1 920	-0,5%	70,2%
Budimex	205,30	5 241	1,7%	5,8%
CD Projekt	47,71	4 572	-1,1%	115,4%
Ciech	55,99	2 951	2,0%	-34,9%
Comarch	172,05	1 399	-0,7%	50,9%
Echo	5,80	2 394	2,5%	-15,9%
Emperia	66,00	815	4,8%	-3,5%
Forte	76,60	1 831	0,5%	43,4%
GetinNoble	1,18	1 042	-1,7%	-34,4%
GPW	37,16	1 560	-0,5%	3,4%
GTC	8,01	3 686	0,0%	12,0%
Grajewo	35,00	2 265	0,0%	31,3%
Handlowy	67,30	8 793	2,1%	-6,4%
ING BSK	148,30	19 294	0,6%	26,6%
Intercars	264,50	3 747	-1,2%	11,1%
JSW	82,78	9 719	2,3%	677,3%
Kernel	65,10	5 187	2,5%	35,3%
Kęty	363,50	3 436	0,0%	16,1%
Kruk	205,00	3 638	-1,7%	17,8%
Medicalg	285,00	1 028	3,6%	28,7%
Millennium	5,30	6 430	3,9%	-4,7%
Netia	4,70	1 637	2,4%	-13,0%
Neuca	374,90	1 666	1,7%	4,2%
Orbis	68,28	3 146	1,6%	11,2%
PKP Cargo	48,00	2 150	1,6%	-29,9%
Polnord	8,18	267	2,0%	-43,1%
Robyg	2,96	779	0,0%	6,5%
Sanok	63,80	1 715	-0,8%	15,0%
Stalprodukt	491,00	2 740	-1,8%	64,2%
Synthos	4,38	5 796	-0,5%	15,0%
Trakcja	13,40	689	1,5%	5,9%
Uniwheels	213,00	2 641	0,9%	69,2%
Wawel	1 060,00	1 590	0,4%	-10,8%

KOMENTARZ POPOLUDNIOWY

Surowce wstrząsają rynkami

Dzisiejszą sesję zaczęliśmy w neutralnych nastrojach, a główną wiadomością była mocna przecena wielu surowców (m.in. miedzi i węgla) na rynku chińskim. To przyniosło spadki KGHM oraz JSW, natomiast nie zaszkodziło całemu rynkowi, który ponownie zachował się niezależnie od otoczenia – tym razem WIG20 szybko wyskoczył w górę o ponad 1% i udało mu się utrzymać taki wzrost do zamknięcia. Głównym motorem napędowym indeksu było PZU rosnące na najwyższy poziom od kilku miesięcy przy podwyższonym obrocie. Na świecie tymczasem plotki o sukcesie negocjacji OPEC wywołały gigantyczny skok w górę (ponad 7%) ropy, co pomogło też innym surowcom, takim jak wspomniana wcześniej miedź. Ten ruch wsparł byki na światowych giełdach, a w Polsce wzrost popytu na spółki surowcowe pomógł przede wszystkim JSW, którego akcje odbiły ponad 10% od dziennej dolki. Na koniec sesji dodatkową atrakcją były zmiany w indeksach MSCI, co przyniosło bardzo duże wymiany akcjami JSW (łącznie 480 mln zł obrotów), Enei (179 mln zł) oraz Energi (184 mln zł). Zestawiając wzrostową sesję z wysokim obrotem można byłoby mówić o zwiastunie pozytywnego przełomu na rynku, natomiast uwzględniając specyfikę dzisiejszej sesji (koniec miesiąca, zmiana wag MSCI) należałoby jednak uznać dzisiejszy wzrost WIG20 jako kolejny neutralny element konsolidacji z ostatnich miesięcy. Na szczęście przed nami grudzień i choć nie zabraknie nerwów (FED, ECB, włoskie referendum) sezonowość będzie sprzyjała wyjściu z tej konsolidacji górą i zakończeniu tego trudnego roku jakimś pozytywnym akcentem.

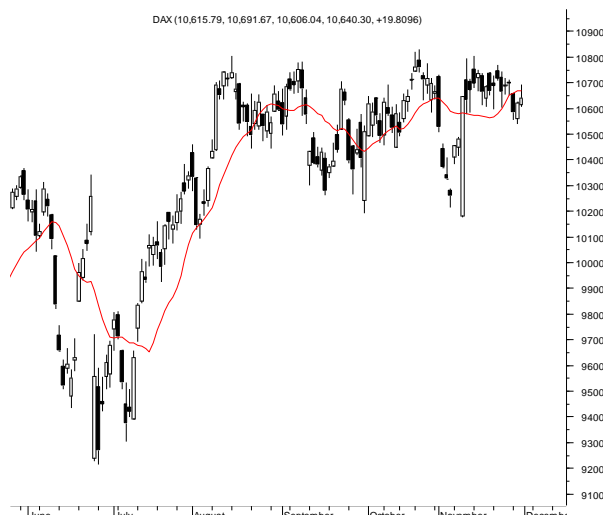
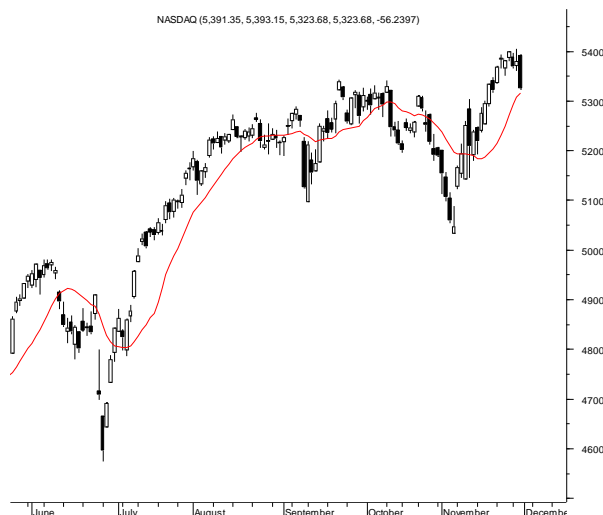
Piotr Kaczmarek, CFA

INFORMACJE ZE SPÓŁEK

PBG	PBG w ramach emisji kierowanej do uprawnionych wierzycieli spółki przydzieliło 3.887.950 obligacji o wartości 100PLN każda. Obligacje zostały objęte przez 42 podmioty.
Energa	Energa ma zgodę rady nadzorczej na zawarcie przez spółkę zależną Elektrownia Ostrołęka wieloletniej umowy z Polską Grupą Górniczą na dostawy węgla do planowanej elektrowni Ostrołęka C - podała Energa w komunikacie. Szacunkowa wartość umowy wg cen z września br. wynosi 3,9 mldPLN
Energa/Enea	Rady nadzorcze Enei i Energi wyraziły zgodę na zawarcie umowy inwestycyjnej między Energą, Eneą i Elektrownią Ostrołęka oraz zbycie przez Energę na rzecz Enei 50% akcji w spółce Elektrownia Ostrołęka za ok. 101 mlnPLN
Gino Rossi	Fundusze zarządzane przez Quercus TFI zwiększyły zaangażowanie w Gino Rossi do 5,15%
Orbis	Orbis podpisał umowę sprzedaży hotelu Mercure Opole za 10,5 mlnPLN .
Archicom	Firma deweloperska Archicom wprowadza do sprzedaży 132 lokale mieszkalne w ramach inwestycji Forma zlokalizowanej we Wrocławiu. Budynek zostanie oddany do użytku w 4Q'18.
Rubicon Partners	Central Europe Genomics Center, spółka pośrednio zależna od Inno-Gene, ma umowę inwestycyjną z Rubicon Partners Corporate Finance, na podstawie której inwestor zapewni firmie 30 mlnPLN Środki zostaną przeznaczone na inwestycję w środkowoeuropejski ośrodek pełnego sekwencjonowania genomu ludzkiego.
Erne Ventures	Erne Ventures na przełomie 2017/18 r. planuje przejść na główny rynek GPW, zmianie rynku notowań będzie towarzyszyła emisja akcji. W 2017 r. spółka planuje co najmniej 3-4 nowe inwestycje i wyjście z jednej do dwóch inwestycji - poinformował Wojciech Tomikowski, członek zarządu Erne Ventures.
The Farm 51	The Farm 51 planuje rozpocząć prace nad nową grą osadzoną w realiach Czarnobyli. Spółka kończy prace nad Get Even, wydawca gry Bandai Namco zakłada, że nie będzie to pojedynczy tytuł. - poinformował Łukasz Rosiński, wiceprezes The Farm 51. Dodał, że spółka obecnie nie spieszy się z przeniesieniem na główny parkiet GP.
WP	European Media Holding i Jarosław Mikos chce sprzedać do 27,18% akcji Wirtualnej Polski w procesie przyspieszonej budowy księgi popytu. Cena sprzedaży Wirtualnej Polski w procesie przyspieszonej budowy księgi popytu została ustalona na 50PLN za papier.
Amrest	Amrest Holdings podpisał umowę kupna 15 restauracji KFC działających na rynku niemieckim. Spodziewana cena transakcji wynosi około 10,3 mln euro, czyli około 45,6 mlnPLN <i>BDM: Zarząd AmRestu już wcześniej wskazywał, że akwizycja STB De będzie przyczółkiem do dalszego rozwoju pozycji na tamtejszym rynku i dalszej ekspansji w Europie Zachodniej. Do tej pory spółka posiadała w Niemczech jedynie 144 lokale STB oraz 2 punkty Tagliateli. Zakupione restauracje odpowiadają za ok. 10% całej sieci KFC w Niemczech. Oczekujemy, że w kolejnych miesiącach może dojść do dalszych zakupów na tamtejszym rynku.</i>
JSW	JSW ocenia, że racjonalne jest oczekiwanie w 2017 roku średniej ceny benzmarkowej dla węgla koksującego na poziomie 130 USD/t - poinformowała w środę wiceprezes JSW Jolanta Gruszka. Ze słów ministra energii Krzysztofa Tchórzewskiego wynika, że skłania się on ku poparciu decyzji zarządu JSW o przekazaniu kopalni Krupiński do Spółki Restrukturyzacji Kopalń. Poinformował, że jeden z obligatariuszy JSW, PKO BP, podtrzymuje, iż dla restrukturyzacji JSW konieczna jest taka właśnie decyzja.
GPW	Giełda Papierów Wartościowych wyemituje do 1,2 mln obligacji w dwóch seriach o łącznej wartości do 120 mlnPLN
Energetyka	Zarząd Enea wraz z PGE, Energa oraz PGNiG Termika złożyła EDF International SAS nową ofertę na zakup akcji i udziałów w spółkach należących do EDF w Polsce, posiadających konwencjonalne aktywa wytwórcze oraz prowadzących działalność usługową.
Przemysł drzewny	Przetwórców drewna i producentów mebli w 2017 r. czeka sporo wyzwań. Za spółkami z branży przemawia dobra koniunktura i perspektywa poprawy wyników. Optymizm psują jednak obawy związane z nowymi zasadami sprzedaży surowca wprowadzanymi przez Lasy Państwowe. (Parkiet)

Źródło: Dom Maklerski BDM S.A., spółki, PAP

RYNKI ZAGRANICZNE



Wydział Analiz i Informacji Dom Maklerski BDM S.A.

ul. 3-go Maja 23, 40-096 Katowice, Tel.: 032 208 14 12, analizy@bdm.com.pl

Opracowanie ma charakter czysto informacyjny i zostało opracowane na podstawie informacji uznanych przez autorów za wiarygodne. Zawarte w nim komentarze są subiektywnymi poglądami autorów. Opracowanie i zawarte w nim komentarze nie są podstawą żadnej rekomendacji kupna bądź sprzedaży w rozumieniu obowiązującego prawa i nie powinny być tak interpretowane. Publikowanie w prasie lub w Internecie całości lub części opracowania wymaga zgody sporządzających raport.