

Redaktor wydania: Marek Jurzec

KOMENTARZ PORANNY

Ważne poziomy na dolarze

W czwartek WIG20 tylko na chwilę znalazł się po zielonej stronie. Po dwóch mocniejszych sesjach z obrotami ok. 400 mln PLN przyszło „sprawdzam” z dużo wyższą aktywnością (574 mln PLN). Mieliśmy też odcięcie dywidendy na PEO. Na samych kontraktach (FW20) zielony kolor utrzymywał się dłużej i do południa osiągnęliśmy nawet poziom 2157 pkt. Od początku zachęcał indeks dolarowy (DXY) schodząc poniżej poziomu 94 USD. Po południu zaczął jednak odrabiać straty, co niestety zabrano nam „hosse”. FW20 wylądował ostatecznie na 2127 pkt. Tym samym na realizację prozostowego scenariusza małej, ok. 80-punktowej formacji „W” przyjdzie nam jeszcze poczekać. Aby tak się stało potrzebne jest przekonujące wyjście ponad 2180/2140 pkt (WIG20/FW20). Kluczowe w tej kwestii jest zachowanie dolara. Widzimy, że technicznie walczą on z kolei o małą formację „M”. Dziś ma lekką tendencję do stabilności po wejściu w życie karnych cel na chiński import do USA. To pierwsza partia (ok. 34 mld USD) z zapowiadanych 50 mld USD. Chińczycy już mają w zanadru odwet. Rynek od dłuższego czasu przygotowywały się na taki scenariusz. Ryzykiem jest potencjalna jego dalsza eskalacja, bo w wojnach handlowych nie ma wygranych. Globalna gospodarka czy handel międzynarodowy stanowiący jej integralną i ważną część jest zbyt złożonym mechanizmem. Dziś nastroje o poranku są niezłe. Po udanej sesji w Azji kontrakty na DAX zyskują ok. 0,5%. W kalendarzu makro o 14:30 naszego czasu odczyt NFP za czerwiec, czyli kondycja amerykańskiego rynku pracy.

Krystian Brymora

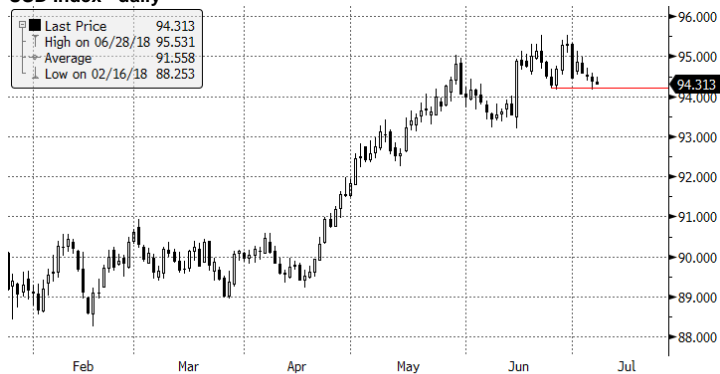
SKRÓT INFORMACJI ZE SPÓLEK

- **Energa, Enea:** obie spółki na NZW Elektrowni Ostrołęka będą głosować za wyrażeniem zgody na zawarcie umowy z konsorcjum GE Power (lider) i Alstom Power Systems;
- **Polenergia:** zarząd ocenia, że cena zaproponowana w wezwaniu ogłoszonym przez PGE nie odpowiada wartości godziwej;
- **Krka:** spółka wypłaci 2,9 euro brutto dywidendy na akcję;
- **Sygnity:** spółka spodziewa się podpisania w lipcu porozumienia w sprawie umowy na system e-Podatki;
- **GetBack:** na zwrot 65% w gotówce, jak deklarował windykator, raczej nie ma co liczyć – prasa;
- **Wojas:** spadek sprzedaży w czerwcu o 9% r/r [wykres BDM];
- **Inpro:** dane operacyjne za 2Q'18 [wykresy BDM];
- **Ronson:** dane operacyjne za 2Q'18 [wykresy BDM];
- **Skarbiec TFI:** wartość aktywów netto na 29 czerwca 2018 r. wyniosła 6 788,9 mln PLN, wobec 6 744,5 mln PLN miesiąc wcześniej;
- **GPW:** GPW i TASE nawiążą współpracę. W planach giełda towarowa w Izraelu i platforma do finansowania startupów w Polsce – prasa;
- **Redan:** Spadek sprzedaży w czerwcu o 2% r/r [wykres BDM];
- **TXM:** Spadek sprzedaży w czerwcu o 2% r/r [wykresy BDM].

WYKRES DNIA

Indeks dolara testuje krótkoterminowe wsparcie.

USD Index - daily



DXY Currencies (DOLLAR INDEX SPOT) Daily 06JAN2018-06JUL2018 Copyright© 2018 Bloomberg Finance L.P. 06-Jul-2018 08:29:11
Źródło: Dom Maklerski BDM S.A., Bloomberg

Notowania: czwartek, 5 lipca 2018

	Wartość	Zmiana	
		1D	YTD
WIG20	2 156,6	-1,2%	-12,4%
WIG30	2 486,6	-1,1%	-12,0%
mWIG40	4 253,4	-0,2%	-12,3%
sWIG80	12 751,1	0,0%	-12,6%
WIG	56 719,9	-0,4%	-11,0%
WIG Banki	7 359,3	-0,6%	-13,2%
WIG Bud	2 196,1	1,1%	-22,1%
WIG Chemia	12 052,1	-0,6%	-21,2%
WIG Dew	2 122,1	-0,7%	-3,5%
WIG Energia	2 382,7	-0,1%	-20,3%
WIG IT	1 947,1	-0,6%	-4,6%
WIG Media	4 753,2	0,7%	-0,8%
WIG Paliwa	6 051,2	-2,3%	-15,3%
WIG Spoż	3 472,8	-1,1%	-4,3%
WIG Surowce	3 597,2	1,0%	-18,2%
WIG Telco	643,6	-0,5%	-13,7%
DAX	12 464,3	1,2%	-3,5%
CAC40	5 366,3	0,9%	1,0%
BUX	36 335,1	-0,7%	-7,7%
S&P500	2 736,6	0,9%	2,4%
DJIA	24 356,7	0,8%	-1,5%
Nasdaq Comp	7 586,4	1,1%	9,9%
Bovespa	74 553,1	-0,3%	-2,4%
Nikkei225	21 822,2	1,3%	-4,1%
S&P/ASX 200	6 272,3	0,9%	3,4%
Złoto	1 257,6	0,1%	-3,7%
Miedź	6 386,0	-1,6%	-11,9%
Ropa WTI	72,9	-1,6%	22,8%
EUR/PLN	4,35	-0,7%	4,2%
USD/PLN	3,72	-0,9%	6,8%
CHF/PLN	3,75	-0,9%	5,0%
EUR/USD	1,17	0,3%	-2,6%
USD/JPY	110,6	0,1%	-1,8%

FW20

	Wartość	Zmiana	
Kurs otwarcia	2 139	23	1,09%
Kurs zamknięcia	2 127	-12	-0,56%
Kurs min.	2 124	10	0,47%
Kurs max.	2 156	17	0,79%
Wolumen obrotu	12 173	2 694	28,42%
Otwarte pozycje	64 015	288	0,45%

Indeksy GPW

Indeks	Open	Low	High	Close	1D	Obrót
WIG20	2 164,27	2 154,51	2 184,32	2 156,59	-1,2%	574
WIG30	2 496,84	2 485,65	2 519,82	2 486,63	-1,1%	644
MWIG40	4 247,38	4 237,04	4 278,95	4 253,36	-0,2%	125
sWIG80	12 772,61	12 757,17	12 808,70	12 751,14	0,0%	17
WIG-PL	58 214,27	57 836,77	58 226,83	57 836,77	-0,4%	722
WIG	56 846,77	56 682,06	57 288,60	56 719,88	-0,4%	723

WIG20

	Close	MC	1D	YTD
Alior	69,50	9 071	-0,4%	-12,6%
BZ WBK	336,00	33 376	-2,2%	-15,2%
CCC	196,00	8 068	-3,0%	-31,2%
CD Projekt	179,00	17 205	7,1%	84,5%
Cyfrowy P.	22,96	14 684	-0,3%	-7,6%
Energa	9,19	3 805	2,2%	-27,8%
Eurocash	20,82	2 897	-0,4%	-21,3%
JSW	76,84	9 022	-1,0%	-20,2%
KGHM	91,00	18 200	1,6%	-18,2%
Lotos	57,30	10 593	-1,5%	-0,7%
LPP	8 650,00	16 023	-2,8%	-2,9%
mBANK	403,00	17 052	-1,3%	-13,3%
Orange	4,72	6 194	-0,4%	-18,5%
Pekao	106,50	27 953	-6,6%	-17,8%
PGE	9,41	17 594	-1,6%	-21,9%
PGNIG	5,86	33 861	0,7%	-6,8%
PKN Orlen	84,00	35 928	-3,7%	-20,8%
PKOBP	38,15	47 688	-0,7%	-13,9%
PZU	38,92	33 608	-0,2%	-7,7%
Tauron	2,29	4 013	0,9%	-24,9%

mWIG40				WIG20 vs mWIG40 vs sWIG80 [zmiana % YTD]					
	Close	MC	1D	YTD		Close	MC	1D	YTD
11 bit	429,50	982	-1,0%	116,9%	ING BSK	184,40	23 990	1,9%	-10,3%
Amica	110,40	858	2,2%	-12,3%	Inter Cars	242,00	3 429	0,0%	-21,9%
Amrest	455,00	9 652	2,4%	11,0%	Kernel	47,75	3 913	-2,1%	0,5%
Asseco PL	41,62	3 454	-0,5%	-5,4%	Kęty	317,50	3 031	-0,5%	-22,5%
Azoty	44,00	4 365	-2,0%	-36,8%	Kruk	193,00	3 642	0,5%	-26,2%
Benefit Sys.	1 035,00	2 959	2,5%	-11,5%	LC Corp	2,56	1 146	-1,9%	-6,9%
Bogdanka	53,90	1 833	0,6%	-19,6%	Livechat	31,35	807	-2,9%	-21,4%
Boryszew	6,85	1 644	3,0%	-25,7%	Mabion	115,60	1 586	0,5%	2,5%
Budimex	132,40	3 380	1,8%	-37,5%	Medicalg	140,00	505	-3,4%	-29,8%
CI Games	0,89	134	3,5%	-13,6%	Millennium	7,93	9 620	-3,3%	-11,3%
Ciech	53,85	2 838	0,7%	-6,3%	Netia	4,98	1 671	-0,4%	-7,4%
Comarch	157,50	1 281	-0,3%	-17,1%	Orbis	94,40	4 350	4,9%	2,1%
Dino	106,50	10 441	-2,6%	35,2%	Pfleiderer	37,15	2 404	0,0%	10,1%
Enea	9,54	4 211	1,1%	-17,0%	PKP Cargo	44,05	1 973	-0,3%	-20,1%
Famur	5,30	3 046	2,7%	-14,5%	PLAY	24,30	6 165	-1,1%	-28,1%
Forte	44,30	1 060	0,7%	-11,4%	Polimex	3,50	828	7,4%	-13,2%
GetinNoble	0,98	952	0,0%	-39,5%	Sanok	32,00	860	-10,9%	-30,0%
GPW	37,95	1 593	2,6%	-19,2%	Stalprodukt	450,00	2 511	-1,1%	-10,8%
GTC	9,32	4 383	0,1%	-4,9%	Wawel	910,00	1 365	0,7%	-11,7%
Handlowy	70,90	9 264	-0,6%	-13,4%	WP.PL	50,80	1 468	0,4%	4,7%

WIG20 vs mWIG40 vs sWIG80 [zmiana % YTD]



Źródło: Bloomberg, Dom Maklerski BDM S.A.

FW20



Źródło: Bloomberg, Dom Maklerski BDM S.A.

WIG20



Źródło: Bloomberg, Dom Maklerski BDM S.A.

INFORMACJE ZE SPÓLEK

Energa, Enea

Rady nadzorcze Energi i Enei zdecydowały, że spółki na NZW Elektrowni Ostrołęka będą głosować za podjęciem uchwały stwierdzającej wyrażenie zgody na zawarcie umowy z generalnym wykonawcą nowego bloku energetycznego: konsorcjum GE Power (lider) i Alstom Power Systems.

Polenergia

Zarząd Polenergii ocenia, że cena zaproponowana w wezwaniu ogłoszonym przez PGE nie odpowiada wartości godziwej, a zmiana inwestora strategicznego nie musi być zbieżna z interesem spółki.

Kolejny tydzień będzie kluczowy dla losów wezwania na Polenergię. PGE spotyka się z funduszami i może zaproponować wyższą cenę za akcję spółki, a nowa główna właścicielka Polenergii - Dominika Kulczyk - może dać kontrofertę. Fundusze będą grać o jak najwyższą stawkę. Część nie wyklucza wyjścia. (Parkiet)

Robyg

Robyg przeprowadził publiczną emisję obligacji serii PB o łącznej wartości 60 mln PLN

Krka

Akcjonariusze Krka zdecydowali, że spółka wypłaci 2,9 euro brutto dywidendy na akcję za 2017 rok. Dniem dywidendy jest 18 lipca, a dniem jej wypłaty 19 lipca 2018 r.

Sygnity

Sygnity spodziewa się podpisania w lipcu porozumienia w sprawie umowy na system e-Podatki. Spółka podtrzymuje prognozy wyników na rok 2017/2018 pomimo negatywnego wpływu zawieranych ugód - pozytywnie na wyniki mają wpłynąć zdarzenia, których Sygnity spodziewa się w 4Q poinformował prezes Mariusz Nowak.

GetBack

GetBack chce zmienić zaproponowaną wcześniej strukturę w układzie, planuje do końca sierpnia złożyć do sądu ostateczną propozycję jego założeń. Spółka liczy, że wierzyciele zabezpieczeni dołączą do układu i rozważa spłacenie drobnych obligatariuszy w całości. GetBack zastanawia się nad postępowaniem sanacyjnym – poinformował Przemysław Dąbrowski, prezes spółki.

GetBack ostudził apetyt wierzycieli. Na zwrot 65% w gotówce, jak deklarował windykator, raczej nie ma co liczyć - długi się rozrosły, a aktywa skurczyły. Na otarcie łez zarząd ma lepszą ofertę dla najmniejszych wierzycieli. (Puls Biznesu)

Wojas

Spółka wypracowała w czerwcu 20,6 mln PLN przychodów (-9% r/r), w tym 16,2 mln PLN (-9% r/r) w kanale detalicznym

Wojas – sprzedaż miesięczna [mln PLN]

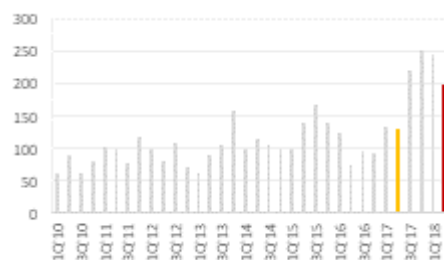


Źródło: Dom Maklerski BDM S.A., spółka

Inpro

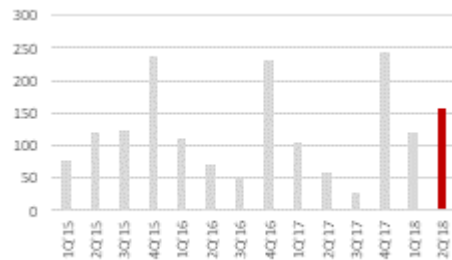
Developek przekazał w 2Q'18 158 lokali (vs 58 szt. przed rokiem) oraz zakontraktował 200 mieszkań (+53% r/r).

Inpro – kontraktacja kwartalna [szt.]



Źródło: Dom Maklerski BDM S.A., spółka

Inpro – przekazania kwartalne [szt.]

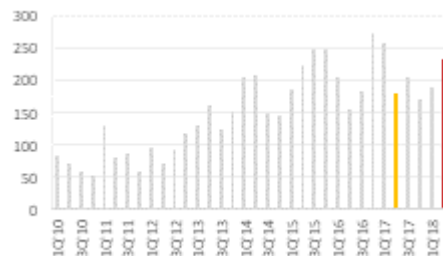


Źródło: Dom Maklerski BDM S.A., spółka

Ronson

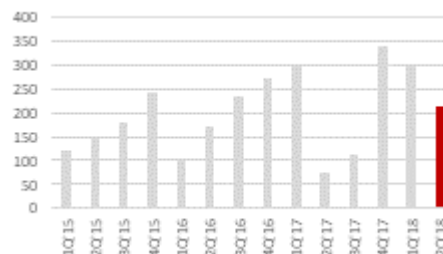
Deweloper przekazał w 2Q'18 213 lokali (vs 72 szt. przed rokiem) oraz zakontraktował 232 mieszkań (+29% r/r). Najlepiej sprzedawały się inwestycje: Grunwald (40 szt.), Miasto Moje (60 szt.) oraz City Link (40 szt.), z kolei najwięcej wydań miało miejsce w projektach Espresso (e. 4; 80 szt.), Miasto Moje (e. 1; 60 szt.) i Nova Królikarnia (24 szt.).

Ronson – kontraktacja kwartalna [szt.]



Źródło: Dom Maklerski BDM S.A., spółka

Ronson – przekazania kwartalne [szt.]



Źródło: Dom Maklerski BDM S.A., spółka

Skarbiec TFI

Wartość aktywów netto pod zarządzeniem Skarbiec Towarzystwa Funduszy Inwestycyjnych (TFI) według stanu wyceny na 29 czerwca 2018 r. wyniosła 6 788,9 mln PLN podała spółka. Miesiąc wcześniej wartość aktywów wyniosła 6 744,5 mln PLN

JSW

W połowie przyszłego roku w kopalni Budryk w Ormontowicach rozpocznie pracę drążący nowe chodniki kombajn, dający możliwość zastosowania do obudowy podziemnych wyrobisk tzw. systemu kotwieniowego. To pierwsze takie urządzenie w górnictwie, dzięki któremu prace mają być szybsze i tańsze.

Asseco Poland

Nowy oddział Golden Sand Bank, który powstanie w Niemczech, będzie bazował na centralnym systemie bankowym Asseco Core Banking oraz na rozwiązaniach IBM Services.

GPW

Giełdowy alians Polski i Izraela. GPW i TASE nawiążą współpracę. W planach giełda towarowa w Izraelu i platforma do finansowania startupów w Polsce. Z informacji "Rz" wynika, że w piątek przed południem ma zostać podpisany list intencyjny o współpracy. (Rzeczpospolita)

Unimot

Grupa Unimot prognozuje w najbliższych latach mocny wzrost sprzedaży i zysków w segmencie energii elektrycznej i gazu ziemnego. (Parkiet)

Synektik

Synektik zrobotyzuje polską chirurgię. Spółka została wyłącznym dystrybutorem robotów chirurgicznych da Vinci. W Polsce są dwa, ale może być więcej. (Puls Biznesu)

Redan

Spółka wypracowała w czerwcu 50 mln PLN przychodów (-2% r/r; narastająco 273 mln PLN), w tym 29 mln PLN w segmencie dyskontowym i 21 mln PLN w części modowej (+2% r/r). Na koniec okresu całkowita powierzchnia grupy liczyła 140,8 tys. mkw., z czego na część modową przypadało 36,1 tys. mkw.

Redan – sprzedaż miesięczna [mln PLN]

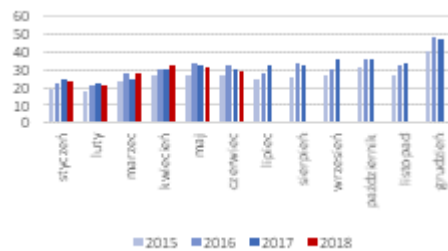


Źródło: Dom Maklerski BDM S.A., spółka

TXM

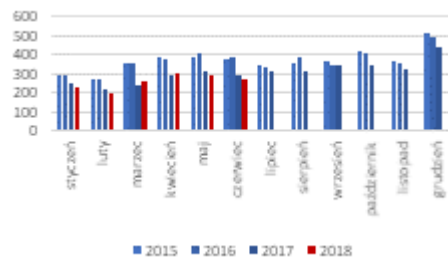
Spółka wypracowała w czerwcu 29 mln PLN przychodów (-2% r/r; narastająco 165 mln PLN – bez zmian r/r). Kanał e-commerce osiągnął 0,6 mln PLN sprzedaży (-26% r/r). Na koniec miesiąca sieć liczyła 392 sklepy o łącznej powierzchni 104,8 tys. mkw. (+1,8% r/r).

TXM – sprzedaż miesięczna [mln PLN]



Źródło: DM BDM S.A., spółka

Przychód z mkw. [PLN]



Źródło: DM BDM S.A., spółka

Źródło: Dom Maklerski BDM S.A., spółki, PAP