

Redaktor wydania: Marek Jurzec

KOMENTARZ PORANNY

WIG20 pod oporem

Ostatnia sesja ubiegłego tygodnia stała pod znakiem znacznego odbicia naszych bluechipów. WIG20 zamknął się na poziomie 2182,9 pkt, co oznaczało wzrost o 1,7%. Zdecydowanie wyróżnialiśmy się na tle największych rynków zagranicznych, które kończyły piątek spadkami (DAX zniżkował o -1,0%, a S&P500 o -0,1%). Technicznie na razie wpisujemy się w zakres ruchów z ostatniego miesiąca. Do lipcowego lokalnego maksimum jest jednak już dość blisko (2195 pkt). Do złamania obowiązującego od kilku miesięcy trendu spadkowego byłoby potrzebne jednak wyjście dopiero ponad 2287 pkt, a najlepiej ponad 2333 pkt. Najbliższym wsparciem pozostają okolice 2100 pkt - czerwcowe minimum jest na 2097 pkt. Dziś rano nastroje na rynkach są lekko spadkowe. Kontrakty na DAX tracą ok. 0,5%. Bez większych zmian notowane są ich odpowiedniki na S&P500. O ponad 1% zniżkuje japoński Nikkei225, na lekkich plusach są z kolei indeksy w Chinach. Kalendarz makro jest dziś dość ubogi, o 16:00 pojawią się dane o sytuacji na wtórnym rynku nieruchomości w USA za czerwiec. Kolejne dni w tym tygodniu będą pod tym względem już dużo ciekawsze. Poznamy sporo wskaźników wyprzedzających, decyzje z posiedzenia EBC czy wstępny odczyt PKB z USA za 2Q'18. Na środę przewidziane jest spotkanie Trump-Juncker, które może okazać się ważne w kontekście europejskiego sektora automotive. Na naszym parkiecie pojawiają się w kolejnych dniach wyniki pierwszych banków za ten okres.

Krzysztof Pado

SKRÓT INFORMACJI ZE SPÓŁEK

- **PKN Orlen:** spółka nie pracuje obecnie nad projektem jądrowym w 2Q'18 PKN Orlen osiągnął najwyższy w swej historii wynik sprzedaży detalicznej;
- **PGNiG:** WZA podjęło w piątek uchwałę, zakładającą niewypłacenie dywidendy [kommentarz BDM];
- **LPP:** Marek Piechocki i Jerzy Lubianiec przenieśli wszystkie posiadane akcje LPP do dwóch fundacji;
- **Wasko:** Konsorcjum z Wasko z najkorzystniejszą ofertą w przetargu na 37,4 mln PLN brutto;
- **Cognor:** Standard & Poor's podniosła długoterminowy rating Cognor Holding do "B-" z "CCC+";
- **GetBack:** Trigon nie widzi żadnych podstaw prawnych, żeby zwrócić GetBackowi 49 mln PLN;
- **Kruk:** Piotr Krupa zakłada sprzedaż części posiadanego pakietu akcji w ramach przeglądu opcji strategicznych;
- **Asbis:** przychody w czerwcu wzrosły o 64% r/r [wykres BDM].

WYKRES DNIA

Decyzja WZA o niewypłacaniu dywidendy spowodowała kurs PGNiG do poziomu najniższego od grudnia 2016 roku.



PGN PW Equity (Polskie Gornictwo Naftowe i Gazownictwo SA) Daily 24JUL2016-23JU Copyright© 2018 Bloomberg Finance L.P., 23-Jul-2018 08:15:59
Źródło: Dom Maklerski BDM S.A., Bloomberg

Notowania: piątek, 20 lipca 2018

	Wartość	Zmiana	
		1D	YTD
WIG20	2 182,9	1,7%	-11,3%
WIG30	2 511,8	1,5%	-11,1%
mWIG40	4 216,0	0,3%	-13,0%
sWIG80	12 670,7	0,2%	-13,2%
WIG	57 303,8	1,3%	-10,1%
WIG Banki	7 320,7	1,6%	-13,7%
WIG Bud	2 132,4	1,3%	-24,4%
WIG Chemia	12 050,6	-0,1%	-21,2%
WIG Dew	2 096,8	0,0%	-4,6%
WIG Energia	2 333,3	1,2%	-22,0%
WIG IT	2 047,3	0,8%	0,3%
WIG Media	4 625,6	-0,9%	-3,5%
WIG Paliwa	6 216,3	1,4%	-12,9%
WIG Spoż	3 558,1	0,9%	-1,9%
WIG Surowce	3 572,6	0,8%	-18,7%
WIG Telco	628,6	1,9%	-15,7%
DAX	12 561,4	-1,0%	-2,8%
CAC40	5 398,3	-0,3%	1,6%
BUX	35 186,5	0,2%	-10,6%
S&P500	2 801,8	-0,1%	4,8%
DJIA	25 058,1	0,0%	1,4%
Nasdaq Comp	7 820,2	-0,1%	13,3%
Bovespa	78 571,3	1,4%	2,8%
Nikkei225	22 384,9	-1,4%	-1,7%
S&P/ASX 200	6 231,1	-0,9%	2,7%
Złoto	1 229,5	1,1%	-5,9%
Miedź	6 065,0	-1,4%	-16,3%
Ropa WTI	68,3	0,0%	15,6%
EUR/PLN	4,32	-0,5%	3,4%
USD/PLN	3,68	-1,5%	5,7%
CHF/PLN	3,71	-0,7%	4,0%
EUR/USD	1,17	1,0%	-2,3%
USD/JPY	111,4	-1,3%	-1,1%

FW20

	Wartość	Zmiana	
Kurs otwarcia	2 129	14	0,66%
Kurs zamknięcia	2 171	41	1,92%
Kurs min.	2 127	19	0,90%
Kurs max.	2 171	38	1,78%
Wolumen obrotu	18 169	7 412	68,90%
Otwarte pozycje	67 594	791	1,18%

Indeksy GPW

Indeks	Open	Low	High	Close	1D	Obrót
WIG20	2 142,09	2 138,68	2 182,92	2 182,92	1,7%	724
WIG30	2 468,46	2 468,46	2 511,76	2 511,76	1,5%	794
mWIG40	4 207,49	12 627,65	12 678,91	4 215,95	0,3%	117
sWIG80	12 631,77	4 192,82	4 218,01	12 670,70	0,2%	32
WIG-PL	58 246,64	57 922,93	58 429,04	58 429,04	1,3%	879
WIG	56 479,88	56 479,88	57 303,81	57 303,81	1,3%	880

WIG20

	Close	MC	1D	YTD
Alior	67,60	8 823	0,0%	-15,0%
BZ WBK	328,00	32 581	0,0%	-17,2%
CCC	202,00	8 315	5,5%	-29,1%
CD Projekt	204,60	19 666	0,8%	110,9%
Cyfrowy P.	23,78	15 208	2,1%	-4,3%
Energia	8,45	3 499	-0,7%	-33,6%
Eurocash	19,60	2 728	0,8%	-26,0%
JSW	74,60	8 759	1,3%	-22,5%
KGHM	91,00	18 200	0,7%	-18,2%
Lotos	60,00	11 092	1,2%	4,0%
LPP	9 050,00	16 764	0,4%	1,6%
mBANK	400,00	16 925	0,8%	-14,0%
Orange	4,43	5 814	2,5%	-23,5%
Pekao	104,00	27 297	1,5%	-19,7%
PGE	9,61	17 968	2,7%	-20,2%
PGNiG	5,32	30 741	-5,2%	-15,4%
PKN Orlen	87,00	37 211	3,9%	-17,9%
PKOBP	38,89	48 613	3,1%	-12,2%
PZU	39,68	34 265	2,5%	-5,9%
Tauron	2,10	3 680	1,4%	-31,1%

mWIG40				WIG20 vs mWIG40 vs sWIG80 [zmiana % YTD]					
	Close	MC	1D	YTD		Close	MC	1D	YTD
11 bit	431,00	986	1,1%	117,7%	ING BSK	179,00	23 288	-2,1%	-12,9%
Amica	112,00	871	0,0%	-11,0%	Inter Cars	253,00	3 585	-1,6%	-18,4%
Amrest	470,00	9 971	-1,3%	14,6%	Kernel	50,50	4 138	1,0%	6,3%
Asseco PL	45,02	3 737	1,8%	2,4%	Kęty	318,00	3 035	-0,6%	-22,3%
Azoty	43,20	4 285	0,0%	-37,9%	Kruk	217,00	4 095	0,3%	-17,0%
Benefit Sys.	934,00	2 670	-3,3%	-20,2%	LC Corp	2,30	1 029	-6,9%	-16,4%
Bogdanka	54,00	1 837	0,0%	-19,4%	Livechat	35,30	909	-0,3%	-11,5%
Boryszew	6,62	1 589	0,5%	-28,2%	Mabion	112,80	1 548	-0,9%	0,0%
Budimex	119,60	3 053	5,3%	-43,6%	Medialg	124,40	449	-1,3%	-37,6%
CI Games	0,85	128	0,0%	-17,5%	Millennium	8,01	9 717	4,4%	-10,4%
Ciech	56,00	2 951	0,1%	-2,6%	Netia	4,96	1 664	-1,8%	-7,8%
Comarch	158,00	1 285	0,6%	-16,8%	Orbis	88,40	4 073	0,2%	-4,4%
Dino	104,60	10 255	3,6%	32,7%	Pfleiderer	36,00	2 329	0,0%	6,7%
Enea	8,78	3 876	-2,1%	-23,7%	PKP Cargo	43,50	1 948	0,0%	-21,1%
Famur	4,64	2 667	0,9%	-25,2%	PLAY	21,44	5 440	1,6%	-36,6%
Forte	39,85	954	-0,4%	-20,3%	Polimex	4,06	961	-0,7%	0,7%
GetinNoble	0,94	913	-4,1%	-42,0%	Sanok	32,00	860	-0,9%	-30,0%
GPW	38,55	1 618	0,3%	-18,0%	Stalprodukt	445,00	2 483	0,0%	-11,8%
GTC	9,31	4 502	-1,5%	-5,0%	Wawel	874,00	1 311	0,5%	-15,2%
Handlowy	70,80	9 251	0,6%	-13,5%	WP.PL	48,90	1 413	-0,8%	0,8%

WIG20 vs mWIG40 vs sWIG80 [zmiana % YTD]



WIG20 Index (WIG20) g1111 Daily 29DEC2017-23JUL2018 Copyright© 2018 Bloomberg Finance L.P. 23-Jul-2018 08:11:38

Źródło: Bloomberg, Dom Maklerski BDM S.A.

FW20



KRS1 Index (NSE WIG20 Index Future) graph 1550 Daily 23JAN2018-23JUL2018
Źródło: Bloomberg, Dom Maklerski BDM S.A.

WIG20



WIG20 Index (WIG20) G1598 Daily 23JAN2018-23JUL2018
Źródło: Bloomberg, Dom Maklerski BDM S.A.

INFORMACJE ZE SPÓLEK

PKN Orlen	<p>PKN Orlen podtrzymuje, że tegoroczny CAPEX grupy wyniesie 4,8 mld PLN</p> <p>PKN Orlen w ogóle nie pracuje obecnie nad projektem jądrowym - poinformowali przedstawiciele spółki. Koncern skupia się m.in. na procesie połączenia z Lotosem, do końca roku planuje przygotować wniosek do Komisji Europejskiej o zgodę na koncentrację. Spółka nie wyklucza akwizycji stacji benzynowych.</p> <p>PKN Orlen spodziewa się przejść 100% akcji Unipetrolu do końca października.</p> <p>W drugim kwartale br. PKN Orlen osiągnął najwyższy w swej historii wynik sprzedaży detalicznej. Wynik 677 mln PLN oznacza wzrost rok do roku na poziomie 18% Zarząd potwierdził, że nie zamierza przetrzucać na klientów kosztów tzw. opłaty emisyjnej.</p> <p>PKN Orlen zakłada, że jeśli zapadnie ostateczna decyzja o przedłużeniu koncesji offshore do 2022 r., to rozpocznie budowę farm wiatrowych na Bałtyku po 2023 r.</p>
PGNiG	<p>Walne zgromadzenie PGNiG podjęło w piątek uchwałę, zakładającą niewypłacenie dywidendy z zysku za 2017 rok, zgodnie z propozycją Skarbu Państwa. Zysk PGNiG za 2017 rok został przeznaczony na kapitał zapasowy i kapitał rezerwowi z przeznaczeniem na rozbudowę i modernizację krajowej sieci dystrybucyjnej gazu.</p> <p><i>BDM: Decyzja Skarbu Państwa negatywnie zaskakująca, tym bardziej, że udział państwa w akcjonariacie jest wysoki a spółka ma dobrą pozycję gotówkową (nawet zakładając, że dokona w przyszłości jakiś większych akwizycji w upstreamie). Zarząd proponował dywidendę w wysokości 0,15 PLN/akcj</i></p>
LPP	<p>Marek Piechocki i Jerzy Lubianiec przenieśli wszystkie posiadane akcje LPP do dwóch fundacji, Semper Simul Foundation i Sky Foundation, w celu zapewnienia "ciągłości funkcjonowania spółki oraz sukcesji pokoleniowej". Do fundacji trafiły również akcje kupione od dwóch funduszy inwestycyjnych zamkniętych zarządzanych przez Forum TFI.</p>
Wasko	<p>Konsorcjum, którego liderem jest Wasko, złożyło najkorzystniejszą ofertę w przetargu na integrację systemu zarządzania ruchem na drogach ekspresowych S12, S17 i S19 - podała spółka w komunikacie. Wartość oferty to 37,4 mln PLN brutto.</p>
Work Service	<p>Work Service przedłużył do 31 lipca wyłączność na sprzedaż akcji swojej spółki zależnej Exact Systems.</p>
Cognor	<p>Cognor otrzymał od Europejskiego Bank Odbudowy i Rozwoju pożyczkę w wysokości 20 mln euro - podała EBOiR w komunikacie prasowym. Środki, będące częścią większego pakietu finansowania spółki, mają zostać przeznaczone na restrukturyzację operacyjną Cognora i "zielone" inwestycje.</p> <p>Agencja ratingowa Standard & Poor's podniosła długoterminowy rating Cognor Holding do "B-" z "CCC+". Perspektywa ratingu jest stabilna.</p>
GetBack	<p>Trigon nie widzi żadnych podstaw prawnych, żeby zwrócić GetBackowi 49 mln PLN - poinformował Marek Juraś, prezes Trigon TFI. Dodał, że umowa została wypowiedziana wyłącznie z przyczyn leżących po stronie GetBacku.</p>
PlayWay	<p>PlayWay podpisał umowę z Shenzhen Tencent Computer Systems Company Limited na dystrybucję swoich gier na rynku chińskim.</p>
Ronson	<p>Akcjonariusze Ronson Development zdecydowali na walnym zgromadzeniu zwołanym na 14 września m.in. o przeniesieniu siedziby spółki do Polski z Holandii.</p>
Kruk	<p>Piotr Krupa, prezes i akcjonariusz Kruka zakłada sprzedaż części posiadanego pakietu akcji w ramach przeglądu opcji strategicznych, ale chciałby pozostać w akcjonariacie po ewentualnych zmianach właścicielskich. (Parkiet)</p>
IT	<p>ARiMR ogłosi niebawem przetargi informatyczne z budżetem ponad 200 mln PLN. Przejmuje od firm IT administrowanie systemami i ma patent na przyciągnięcie informatyków. (Puls Biznesu)</p>
GNB, Idea Bank	<p>Połączenie banków Leszka Czarneckiego może być utrudnione ze względów prawnych. Cena rynkowa akcji Getin Noble Banku jest niższa niż ich wartość nominalna, co skomplikowałoby ewentualną emisję do akcjonariuszy Idea Banku. (Parkiet)</p>
KGHM	<p>Spiek z huty KGHM pod lupą prokuratury. Śledztwo w sprawie awarii w Hucie Miedzi Głogów zostało przedłużone do 21 września. (Rzeczpospolita)</p>

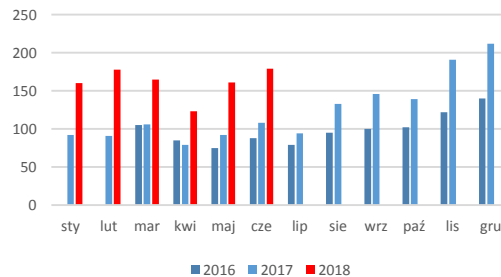
Konstalnet - IPO

Proces zatwierdzania prospektu emisyjnego Konsalnetu został zawieszony.

Asbis

Asbis wypracował w czerwcu 2018 roku skonsolidowane przychody na poziomie ok. 179 mln USD wobec 109 mln USD w czerwcu 2017 r., co oznacza wzrost o ok. 64% r/r.

Miesięczne wyniki sprzedażowe [mln USD]



Źródło: BDM, spółka

Wikana

Wikana Property Podpromie, spółka zależna Wikany, zawarła z osobami fizycznymi umowę przedwstępną zakupu prawa użytkownika wieczystego nieruchomości położonej w Lublinie, wraz z własnością budynków posadowionych na przedmiotowej nieruchomości, za 4,2 mln PLN

Atal

Atal uzyskał pozwolenie na użytkowanie dla osiedla Nowa Grobla Apartamenty w Gdańsku. Stało się to dwa miesiące przed terminem.

Pharmena

Pharmena zleciła produkcję pierwszej partii suplementu diety opartego o innowacyjny składnik żywności 1-MNA.

Mirbud

Przedsiębiorstwo Budowy Dróg i Mostów Kobylarnia, spółka zależna Mirbudu, podpisała umowę z województwem mazowieckim - Mazowieckim Zarządem Dróg Wojewódzkich w Warszawie na "Budowę drogi wojewódzkiej nr 577 (obwodnicy miejscowości Gąbin) na terenie gminy Gąbin" za 45,26 mln PLN brutto.

Murapol

Murapol deklaruje, że realizowany przez niego przedterminowy wykup obligacji serii T, U, W i Z na żądanie obligatariuszy nie jest sytuacją nadzwyczajną ani podstawą do jakiegokolwiek niepokoju, podała spółka. Łączna wartość obligacji serii T, U, W i Z wynosi 40 mln PLN a Murapol jest finansowo przygotowany na realizację uprawnień obligatariuszy.

Łatwe pieniądze do zarobienia na obligacjach Murapolu. Wskutek realizacji opcji put na nienotowanych obligacjach spółek zależnych Murapol zobowiązany jest do realizacji żądań przedterminowego zakupu notowanych na Catalist własnych papierów. Te można kupić tanio. (Parkiet)

Górnictwo

Alarmujący wzrost kosztów w kopalniach. Węglowe spółki wyłożą w tym roku dodatkowo ponad 1,3 mld PLN na pensje górników. Muszą też zmierzyć się z rosnącymi kosztami usług i maszyn górniczych. (Rzeczpospolita)

Źródło: Dom Maklerski BDM S.A., spółki, PAP