

KONTRAKTY TERMINOWE NA WIG20

Wyniki sesji: czwartek, 22 listopada 2012

	Wartość	zmiana	
Kurs otwarcia	2 396	-16	-0,66%
Kurs zamknięcia	2 400	7	0,29%
Kurs min.	2 395	3	0,13%
Kurs max.	2 405	-13	-0,54%
Wolumen obrotu	10 984	-14 389	-56,71%
Otwarte pozycje	118 238	1 407	1,20%

System:

Aktualna pozycja – długa, sygnał otwarcia krótkiej- 2359

Ostatnia zmiana sygnału z krótkiej na długą- 2339

Najbliższe poziomy oporu: 2430 2450 2500 2625

Najbliższe poziomy wsparcia: 2360 2311 2300 2260

FW20 (2,396.00, 2,405.00, 2,395.00, 2,400.00, +7.00000)



WIG20 (2,386.18, 2,392.36, 2,374.31, 2,374.31, -11.6399)



Spokojna końcówka tygodnia

Czwartkowy handel nie dostarczył wielu emocji. Absencja Wall Street (Święto Dziękczynienia) skutecznie ograniczyła aktywność inwestorów na Starym Kontynencie. W Warszawie FW20 oscylował w okolicach 2400 pkt ostatecznie zyskując 0,3% (2400 pkt). Lepiej wypadły indeksy na zachodzie Europy. DAX wzrósł o 0,8%, a CAC40 o 0,6%. Liderem zwyżek po raz drugi z rzędu były Ateny (+2%). Dane makro sprzyjały bykom. Pozytywnie zaskoczyła kondycja przemysłu w Chinach i w Europie (PMI), a obserwacja bardziej wrażliwych wskaźników wyprzedzających (np. ZEW) pozwala oczekiwać dalszej poprawy koniunktury w najbliższych miesiącach (choć raczej nietrwalej). Wraz z lepszymi danymi zza oceanu (przede wszystkim rynek nieruchomości) powinno to stanowić dobry grunt dla popytu w końcówce i początku nowego roku. Dziś Amerykanie wracają do handlu, ale na „pół gwizdka” (sesja skrócona o 3 godziny), co również powinno wpłynąć na niską aktywność na naszym parkiecie. Technicznie kontrakt przebił 62% zniesienia fali spadkowej od września'12 dając tym samym solidne podstawy do zaatakowania szczytu powyżej 2450 pkt. Z drugiej strony najbliższym wsparciem są okolice 2360 pkt.

Krystian Brymora

RYNEK AKCJI

Wyniki sesji: czwartek, 22 listopada 2012

Indeks	52 tygodnie		Kurs otwarcia	Kurs zamknięcia	Zmiana [%]	Kurs min.	Kurs max.	Zakres wahań	Wartość obrotów [mln PLN]
	Kurs max.	Kurs min.							
WIG20	2 424,1	2 009,3	2 386,18	2 374,31	-0,49%	2 374,31	2 392,36	18,1	419,5
sWIG80	10 555,1	8 190,8	9 772,34	9 809,99	0,46%	9 772,32	9 809,99	37,7	27,7
mWIG40	2 570,5	2 069,5	2 446,07	2 451,72	0,35%	2 440,61	2 456,22	15,6	79,9
WIG PL	44 521,2	36 342,5	44 382,98	44 213,57	-0,21%	44 213,57	44 382,98	169,4	-
WIG	44 617,4	36 483,4	44 231,51	44 121,53	-0,22%	44 121,53	44 313,51	192,0	565,4

Spółka	Cena [PLN]	Mkt Cap [mln PLN]	zmiana %				zmiana % względem WIG20			
			dzienna	1M	3M	6M	dzienna	1M	3M	6M
ASSECOPOL	42,03	3 260	1,2%	5,6%	-10,1%	-6,6%	1,6%	2,9%	-14,3%	-23,1%
BANK HANDLOWY	92,00	12 021	-1,2%	1,1%	15,4%	30,5%	-0,7%	-1,7%	11,2%	14,0%
BOGDANKA	134,20	4 565	-1,0%	8,7%	10,0%	10,7%	-0,5%	5,9%	5,8%	-5,8%
BORYSZEW	0,51	1 151	0,0%	-3,8%	0,0%	-13,6%	0,5%	-6,5%	-4,2%	-30,1%
BRE	307,00	12 937	0,6%	-2,7%	-2,6%	16,7%	1,1%	-5,4%	-6,9%	0,2%
GTC	8,26	2 638	1,5%	4,3%	33,2%	47,6%	2,0%	1,5%	29,0%	31,1%
JSW	84,90	9 968	1,0%	0,4%	-5,1%	-6,9%	1,4%	-2,4%	-9,4%	-23,4%
KERNEL	63,95	5 096	0,0%	-6,3%	-13,9%	21,9%	0,5%	-9,1%	-18,2%	5,4%
KGHM	178,00	35 600	0,7%	13,4%	32,3%	50,8%	1,2%	10,6%	28,1%	34,4%
LOTOS	35,68	4 634	-0,1%	20,2%	38,3%	47,9%	0,4%	17,4%	34,1%	31,4%
PEKAO	154,00	40 412	-0,7%	0,7%	-0,8%	16,5%	-0,2%	-2,1%	-5,1%	0,0%
PGE	16,90	31 599	-2,8%	-4,6%	-7,7%	-2,6%	-2,3%	-7,4%	-11,9%	-19,1%
PGNIG	4,27	25 193	-0,5%	10,6%	6,2%	10,9%	0,0%	7,8%	2,0%	-5,6%
PKNORLEN	46,00	19 675	-1,1%	10,4%	23,5%	36,7%	-0,6%	7,7%	19,2%	20,2%
PKOBP	34,21	42 763	-1,9%	-3,9%	-1,6%	11,8%	-1,4%	-6,7%	-5,8%	-4,7%
PZU	390,40	33 712	-0,4%	4,8%	9,1%	29,9%	0,1%	2,0%	4,9%	13,4%
SYNTHOS	5,59	7 397	5,7%	1,6%	1,3%	-2,1%	6,2%	-1,1%	-3,0%	-18,6%
TAURON	4,25	7 448	0,0%	-7,6%	-12,9%	2,7%	0,5%	-10,4%	-17,1%	-13,8%
TPSA	11,77	15 721	0,7%	-8,5%	-30,2%	-26,7%	1,2%	-11,2%	-34,5%	-43,2%
TVN	7,72	2 655	1,3%	11,7%	2,0%	-9,1%	1,8%	8,9%	-2,2%	-25,6%

Komentarz po sesji

Ciekawszy szeroki rynek

Podsumowując dzisiejsze notowania należy pamiętać o tym, że Amerykanie obchodzą dziś Święto Dziękczynienia i giełdy za oceanem są zamknięte, a jutrzejsza sesja na Wall Street będzie skrócona do kilku godzin mało aktywnego handlu. Zwykle oznacza to zdecydowane zmniejszenie aktywności inwestorów w Europie oraz niskie obroty do końca tygodnia i inwestorzy na naszym kontynencie postanowili nie zrywać z tym schematem. Na GPW oraz innych parkietach obserwowaliśmy małą wartość obrotów, niewielkie odchylenia i skromną zmienność w trakcie notowań. Pozytywnie wyróżnił się niemiecki DAX, który w pierwszej fazie sesji szybko wyskoczył do góry i do końca dnia utrzymywał się w okolicy 0,7% wzrostu. WIG20 oscylował wokół zera, choć na poszczególnych papierach stopy zwrotu były mocno zróżnicowane. Kolejny dzień z rzędu inwestorzy pozbywali się akcji PGE oraz PKO, mocniejsze były natomiast akcje PKN i KGH, a wśród mniejszych blue chips wyróżnił się szybko rosnący Synthos. Zmiany procentowe wielu spółek z WIG20 zostały jednak zaburzone przez końcowy fixing, na którym indeks spadł o 0,5%. Ze względu na niższe obroty trudno do dzisiejszej sesji przykładać większą wagę i również jutro zmiany rynkowe największych spółek mogą być mało wiarygodne. Ciekawiej wyglądał szeroki rynek, gdzie moją uwagę przyciągnął Polnord. Akcje przy sporym obrocie urosły dziś o ponad 10% mimo porannego testowania nowych wieloletnich minimów, co może okazać się bardzo istotnym punktem zwrotnym na wykresie. Liderem zwyżek była ukraińska Sadovaya, która przy rekordowym wolumenie z nowych minimów wyszła na 27% plus, co podobnie jak w przypadku Polnordu wygląda na istotny średnioterminowy dołek.

Piotr Kaczmarek, CFA

Komentarz przed sesją:

Amerykanie wracają do gry

Wczorajsza sesja przyniosła umiarkowany spadek prestiżowego indeksu warszawskiej giełdy. WIG20 stracił 0,49% i notuje obecnie wartość 2374,31 pkt. Technicznie, w dalszych wzrostach wykres jest ograniczony oporami na liniach 2400 pkt. i 2411 pkt. Wsparcia dla ewentualnych spadów należy wyróżnić na pułapach 2367 pkt. i 2348 pkt. Nie było wczoraj sesji w USA, z kolei dziś sesja w USA będzie skrócona i potrwa do godziny 19.00 naszego czasu. W piątek w centrum zainteresowania inwestorów mogą znaleźć się ewentualne nowe informacje ze szczytu UE w sprawie unijnego budżetu na lata 2013-2020. Obecna propozycja budżetu zakłada około 75 mld EUR mniej w stosunku do wyjściowej propozycji Komisji Europejskiej (plus 6 mld w instrumentach pozabudżetowych jak fundusz rozwojowy dla państw trzecich). W tej sytuacji budżet UE miałby się zamknąć kwotą prawie 973 mld EUR w ciągu siedmiu lat. Na wynik całego handlu mogą wpłynąć również dane makro z Europy. O 8.45 poznamy indeks zaufania biznesu we Francji (86 pkt.). Następnie, bo o 10.00, rynek pozna indeks instytutu Ifo z Niemiec. Wartość prognozy to 99,5 pkt. Również o 10.00 na rynek napłynie zmiana sprzedaży detalicznej za wrzesień we Włoszech. Po południu (14.00) poznamy jeszcze sesją poznaliśmy jeszcze PKB Niemiec za 3Q'12. Odczyt wyniósł 0,4% r/r, zgodnie z prognozą. Biorąc pod uwagę poranne spadające wartości kontraktów na zachodnioeuropejskie indeksy należy spodziewać się dziś negatywnego początku sesji notowań terminowych w Warszawie.

Krzysztof Zarychta

INFORMACJE ZE SPÓŁEK

NG2	Proponowany program motywacyjny NG2 zakłada wypracowanie przez spółkę w latach 2013 - 2015 łącznego skonsolidowanego zysku netto na poziomie 620 mln PLN. W ramach proponowanego programu motywacyjnego dla członków zarządu, spółka wyemituje 768.000 imiennych warrantów subskrypcyjnych uprawniających do objęcia takiej samej liczby akcji z wyłączeniem prawa poboru.
Erbud	Erbud za 8 mln PLN nabył 80,22% udziałów w Engorem Sp. z o.o. Transakcja została sfinansowana ze środków własnych Erbudu. Engorem działa w sektorze kompleksowych usług inwestycyjnych, remontowych i diagnostycznych dla energetyki, głównie w regionie Łodzi. Zatrudnia 270 pracowników.
URE PGNiG	Prezes URE zapowiedział, że jeśli do końca tygodnia PGNiG niełoży wniosku o taryfę gazową, URE wezwie spółkę do przedłożenia wniosku (gdyby firma nie odpowiedziała na wezwanie, grozi jej kara do 15% rocznych przychodów). Prezes URE spodziewa się, że korekta w dół będzie "znacząca".
Wasko	Oferta konsorcjum Wasko za 39,56 mln PLN jest najtańsza w II części przetargu na zaprojektowanie i wykonanie pasywnej infrastruktury sieci szerokopasmowej w ramach projektu „Sieć Szerokopasmowa Polski Wschodniej – Województwo Świętokrzyskie”. Oferta giełdowej spółki jest jednak nieznacznie wyższa od budżetu zamawiającego, który na realizację tej części zamówienia zamierzał przeznaczyć 38,34 mln PLN.
Skotan	Skotan podpisał z Narodowym Centrum Badań i Rozwoju (NCBiR) umowę o dofinansowanie projektu do maksymalnej wysokości 32,79 mln PLN. Projekt dotyczy badań i rozwoju technologii przerobu odpadów fosfogipsów poopatytowych występujących w postaci hałd odpadowych. Zgodnie z umową Skotan zobowiązany jest do wdrożenia wyników badań przemysłowych lub prac rozwojowych w formie i zakresie określonym we wniosku o dofinansowanie, w terminie do 30 czerwca 2018 roku, nie później niż do 3 lat od zakończenia realizacji projektu. Całkowity koszt realizacji projektu wynosi 50,3 mln PLN, natomiast całkowita kwota wydatków kwalifikujących się do objęcia wsparciem to 41,3 mln PLN. Okres kwalifikowalności wydatków do projektu, w którym spółka zobowiązana jest zakończyć realizację zakresu rzeczowego i finansowego projektu, kończy się 30 czerwca 2015 r
Stąporków	Spółka poinformowała, że otrzymała ze Staropolskiej Izby Przemysłowo - Handlowej (SIPH) działającą w imieniu PARP pozytywną decyzję w sprawie przyznania dofinansowania. Wartość części inwestycyjnej, która dostanie dofinansowanie wynosi 14,7 mln PLN z czego kwota dotacji to 7,3 mln PLN. W ramach projektu zostanie wybudowane centrum produkcji paliwa biomasowo - węglowego, które jest opatentowanym paliwem mającym cechy paliwa ekologicznego. W centrum produkcji zostaną wykorzystane najnowsze technologie Stąporków w zakresie urządzeń do przetwarzania biomasy z domieszką miazgi węglowej. Po zakończeniu przedmiotowej inwestycji tj., od 4Q'13 spółka zamierza sprzedawać wyprodukowane paliwo na rynku instytucjonalnym i detalicznym, co będzie stanowiło kolejny segment przychodów.

Źródło: Dom Maklerski BDM S.A., spółki, PAP

INDEKSY I WSKAŹNIKI

indekсы giełdowe

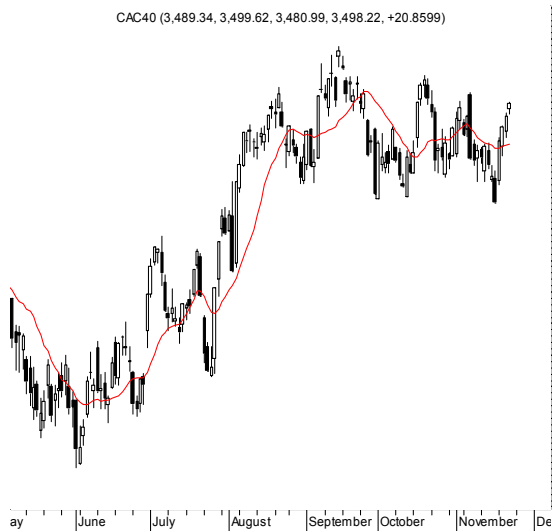
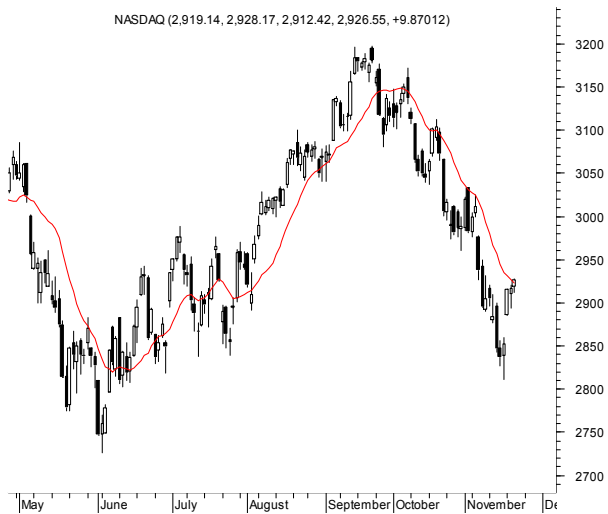
indeks/ticker	data	kurs	zmiana			
			1D	1M	3M	6M
Świat						
MSCI AC World	2012-11-22	324,7	0,5%	-2,0%	1,0%	9,0%
MSCI World	2012-11-22	1 284,3	0,5%	-2,0%	0,9%	9,0%
MSCI EM	2012-11-22	980,8	0,5%	-2,1%	2,2%	9,1%
MSCI BRIC	2012-11-22	276,8	0,5%	-2,9%	2,6%	9,5%
Europa Środkowa, Wschodnia i Południowa						
Polska WIG	2012-11-22	44 218,3	-0,2%	0,9%	5,4%	16,5%
Polska WIG20	2012-11-22	2 386,0	-0,5%	1,0%	5,0%	20,4%
Polska mWIG40	2012-11-22	2 443,2	0,4%	1,5%	7,0%	9,5%
Polska sWIG80	2012-11-22	9 765,2	0,5%	-1,6%	4,4%	7,5%
Węgry BUX	2012-11-22	18 025,4	-1,5%	-6,7%	1,2%	6,0%
Czechy PX	2012-11-22	962,6	0,0%	-2,7%	1,9%	11,9%
Bulgaria Sofix	2012-11-22	323,8	1,0%	1,8%	1,3%	15,2%
Rosja Micex	2012-11-22	1 402,6	-0,2%	-4,5%	-2,5%	8,7%
Rosja RTS (USD)	2012-11-22	1 419,9	-0,1%	-4,7%	-0,1%	8,3%
Rumunia BET	2012-11-22	4 781,6	-0,2%	-2,5%	-1,8%	1,5%
Turcja ISE 100	2012-11-22	70 460,8	-0,8%	-1,8%	5,8%	24,2%
Europa Zachodnia						
Euro Stoxx 50	2012-11-22	2 519,7	0,6%	0,2%	3,9%	17,5%
W. Brytania FTSE 100	2012-11-22	5 752,0	0,7%	-1,0%	1,2%	9,6%
Francja CAC40	2012-11-22	3 477,4	0,6%	0,5%	1,7%	15,5%
Niemcy DAX	2012-11-22	7 184,7	0,8%	-1,1%	3,2%	12,6%
Hiszpania IBEX 35	2012-11-22	7 805,4	0,9%	0,2%	7,5%	19,4%
Holandia AEX	2012-11-22	326,4	0,4%	-1,7%	-0,9%	12,0%
Szwecja OMX 30	2012-11-22	1 053,6	0,7%	-0,6%	-0,1%	6,1%
Austria ATX	2012-11-22	2 191,0	1,0%	0,9%	6,9%	13,6%
Ameryka Północna i Południowa						
USA DJIA	2012-11-21	12 788,5	0,4%	-3,5%	-2,1%	4,0%
USA S&P500	2012-11-21	1 387,8	0,2%	-2,7%	-1,0%	6,9%
USA Nasdaq Comp	2012-11-21	2 916,7	0,3%	-2,4%	-4,2%	3,6%
Kanada S&P/TSX	2012-11-22	12 100,1	0,5%	-1,8%	1,0%	7,8%
Meksyk IPC	2012-11-22	41 668,1	0,9%	0,0%	5,3%	12,8%
Brazylia BOVESPA	2012-11-22	56 242,1	0,3%	-3,9%	-5,0%	2,5%
Argentyna MERVAL	2012-11-22	2 319,7	-3,3%	-8,5%	-7,7%	0,4%
Azja i Australia						
Japonia NIKKEI 225	2012-11-22	9 222,5	1,6%	4,0%	3,4%	8,2%
Hong Kong Hang Seng	2012-11-22	21 743,2	1,0%	0,4%	10,1%	17,2%
Chiny Shanghai Comp	2012-11-23	2 015,6	-0,7%	-5,5%	-4,1%	-13,0%
Indie BSE30	2012-11-22	18 517,3	0,3%	-1,4%	4,0%	17,3%
Indonezja JKSE	2012-11-22	4 335,9	0,4%	-0,1%	4,4%	9,4%
Izrael TA 25	2012-11-22	1 208,7	0,2%	0,3%	8,6%	13,6%
Korea Kospi	2012-11-23	1 899,5	0,8%	-2,2%	-1,8%	3,9%
Australia S&P/ASX 200	2012-11-23	4 413,1	1,0%	-1,8%	3,0%	11,1%

Źródło: Bloomberg

pozostałe wskaźniki

indeks/ticker	data	kurs	zmiana			
			1D	1M	3M	6M
surowce						
Miedź LME 3M	2012-11-22	7 692,0	-1,2%	-3,3%	1,1%	-0,6%
Ropa WTI Crude	2012-11-21	87,4	0,7%	0,2%	-10,3%	-4,4%
Złoto Spot \$/oz	2012-11-22	1 730,5	0,0%	1,2%	3,4%	12,0%
Aluminium LME 3M	2012-11-22	1 931,0	-1,7%	-1,5%	3,0%	-4,8%
obligacje i rynek pieniężny						
Polska 5yr yield	2012-11-22	3,819	-0,4%	-5,2%	-14,5%	-24,2%
Polska 10yr yield	2012-11-22	4,223	-0,5%	-5,4%	-13,9%	-22,2%
Polska WIBOR 3M	2012-11-22	4,510	0,0%	-3,4%	-10,0%	-9,4%
Polska WIBOR 6M	2012-11-22	4,500	-0,2%	-3,4%	-10,4%	-10,2%
USA 10yr yield	2012-11-22	1,680	0,0%	-4,4%	0,1%	-3,2%
Niemcy 10yr yield	2012-11-22	1,431	0,0%	-9,0%	3,9%	3,4%
Japonia 10yr yield	2012-11-22	0,740	0,5%	-5,2%	-10,4%	-14,3%
Hiszpania 10yr yield	2012-11-22	5,709	-1,4%	3,9%	-9,0%	-6,1%
Irlandia 10yr yield						
Portugalia 10yr yield	2012-11-22	7,896	-3,7%	4,5%	-14,8%	-35,6%
Włochy 10yr yield	2012-11-22	4,145	-0,1%	1,8%	-16,3%	-15,6%
CDS						
Belgia 5yr USD	2012-11-22	84,5	-2,5%	12,8%	-46,7%	-69,5%
Chiny 5yr USD						
Francja 5yr USD	2012-11-22	88,1	-2,4%	31,4%	-36,6%	-59,9%
Grecja 5yr USD						
Hiszpania 5yr USD	2012-11-22	318,5	-1,8%	1,6%	-34,3%	-41,5%
Irlandia 5yr USD	2012-11-22	183,3	0,0%	-4,1%	-57,3%	-74,5%
Japonia 5yr USD	2012-11-22	71,0	-0,5%	-8,1%	-10,7%	-34,3%
Niemcy 5yr USD	2012-11-22	31,0	-1,6%	6,7%	-48,9%	-68,9%
Polska 5yr USD	2012-11-22	86,3	-0,3%	-11,5%	-44,5%	-67,7%
Portugalia 5yr USD	2012-11-22	516,5	-1,5%	20,0%	-24,3%	-57,6%
Rosja 5yr USD	2012-11-22	146,9	-1,0%	-7,9%	-9,6%	-39,9%
USA 5yr EUR	2012-11-22	35,6	-2,1%	18,6%	-10,9%	-25,1%
W. Brytania 5yr USD	2012-11-22	30,1	-0,7%	-2,7%	-42,6%	-59,0%
Włochy 5yr USD	2012-11-22	268,3	-1,9%	5,0%	-38,2%	-47,7%
kursy walut						
EUR/PLN	2012-11-22	4,108	-0,2%	-0,5%	0,3%	-6,4%
USD/PLN	2012-11-22	3,195	-0,4%	0,4%	-1,9%	-8,6%
CHF/PLN	2012-11-22	3,410	-0,3%	0,0%	0,0%	-6,7%
EUR/USD	2012-11-22	1,286	0,2%	-0,9%	2,2%	2,4%
USD/JPY	2012-11-22	82,470	0,0%	3,3%	5,1%	3,9%

RYNKI ZAGRANICZNE



Wydział Analiz i Informacji Dom Maklerski BDM S.A.

ul. 3-go Maja 23, 40-096 Katowice, Tel.: 032 208 14 12, analizy@bdm.com.pl

Opracowanie ma charakter czysto informacyjny i zostało opracowane na podstawie informacji uznanych przez autorów za wiarygodne. Zawarte w nim komentarze są subiektywnymi poglądami autorów. Opracowanie i zawarte w nim komentarze nie są podstawą żadnej rekomendacji kupna bądź sprzedaży w rozumieniu obowiązującego prawa i nie powinny być tak interpretowane. Publikowanie w prasie lub w Internecie całości lub części opracowania wymaga zgody sporządzających raport.