

KOMENTARZ PORANNY

Przedświadczenia korekta

Linia bessy na rynku ropy naftowej (od 2014 roku) okazała się barierą nie do przejścia przy nieco wygrzanym rynku (w marcu Brent/WTI zyskały 15/23%). W ostatnich komentarzach wskazywałem na poziom 43 USD/bbl Brent (szczyt 42,5 USD/bbl), który może zdecydowanie schłodzić nastroje na rynkach wschodzących. Tak też się stało. Obecnie baryłka Brent wyceniana jest nieco powyżej 40 USD/bbl z perspektywą przynajmniej dalszej korekty. FW20 już od kilku dni ma zadyszkę w okolicach 1950 pkt. Wczoraj lekko nadbił szczyty (1962 pkt) i zakończył dzień blisko 2% spadkiem (1922 pkt). Do zrealizowania średnioterminowego celu na 1990-2000 pkt brakło niewiele. W marcu nie było większej korekty na rynku (>+6%) i teraz jej perspektywa jest bliższa. Oprócz surowców i rynków wschodzących opory na swojej drodze napotkały także indeksy giełd wschodzących jak DAX (ok. 10 tys. pkt) czy S&P500 (ok. 2050 pkt). Pierwszy cel niedźwiedzi to u nas 1880 pkt (szczyty z lutego, 50% zniesienie ostatnich wzrostów). Niżej (1855 pkt) mamy 62% zniesienia i opadającą linię bessy (od maja'15), którą z technicznego punktu widzenia warto byłoby przetestować. Bufor bezpieczeństwa, czyli bez utraty szans na pokonanie 2000 pkt, byki mają nawet w rejonie 1800 pkt. Jest więc sporo miejsca do korekty. Dziś nastroje będą jej sprzyjać. W Azji większość parkietów zakończyła czerwonym kolorem. Kontrakty na DAX spadają o 0,7%. Kalendarium makro jest względnie puste. Jutro z kolei główne rynki nie pracują (Wielki Piątek). My do pracy wrócimy we wtorek 29.03, Amerykanie dzień wcześniej.

Krystian Brymora

SKRÓT INFORMACJI ZE SPÓŁEK

- **Bogdanka:** Bogdanka mogłaby trafić do KHW, jako element zaangażowania w ten podmiot Enei, możliwy jest także dodatkowy inwestor dla KHW;
- **Kęty:** Bardzo dobre wstępne prognozy zarządu na 1Q'16, EBITDA +19% r/r [komentarz BDM];
- **PKN Orlen:** Propozycja 2,0 PLN dywidendy/akcję [komentarz BDM];
- **Puławy:** Propozycja 10,5 PLN dywidendy/akcję [komentarz BDM];
- **Libet:** Poprawa na rynku kostki dopiero w 2017 roku – zarząd;
- **PCC Rokita:** KNF zatwierdziła prospekt dotyczący emisji obligacji;

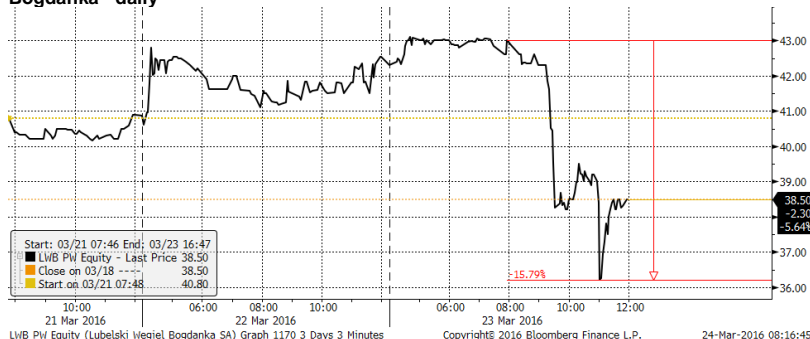
Notowania: środa, 23 marca 2016			
	Wartość	Zmiana	
		1D	YTD
WIG20	1 935,6	-1,4%	4,1%
WIG30	2 158,8	-1,2%	4,0%
mWIG40	3 555,1	0,2%	-0,3%
sWIG80	13 374,0	0,2%	1,2%
WIG	47 748,5	-0,9%	2,8%
WIG Banki	6 287,0	-0,9%	3,3%
WIG Bud	2 911,1	1,0%	-0,5%
WIG Chemia	15 206,8	-0,6%	-7,6%
WIG Dew	1 570,1	-0,4%	3,7%
WIG Energia	3 103,9	-2,0%	6,0%
WIG IT	1 677,6	-0,1%	4,1%
WIG Media	4 288,5	-0,2%	8,8%
WIG Paliwa	4 486,2	-1,0%	0,4%
WIG Spoż	3 631,8	0,4%	6,2%
WIG Surowce	2 334,0	-1,7%	19,3%
WIG Telco	815,2	-2,1%	0,9%
DAX	10 022,9	0,3%	-6,7%
CAC40	4 424,0	-0,1%	-4,6%
BUX	25 697,6	-0,7%	7,4%
S&P500	2 036,7	-0,6%	-0,4%
DJIA	17 502,6	-0,5%	0,4%
Nasdaq Comp	4 768,9	-1,1%	-4,8%
Bovespa	49 690,1	-2,6%	14,6%
Nikkei225*	16 892,3	-0,6%	-11,3%
S&P/ASX 200*	5 084,2	-1,1%	-4,0%
Złoto	1 224,1	-1,8%	15,3%
Miedź	5 065,0	0,0%	7,7%
Ropa	39,8	-4,0%	-0,5%
EUR/PLN	4,26	0,1%	-0,2%
USD/PLN	3,81	0,4%	-3,0%
CHF/PLN	3,91	0,1%	-0,5%
EUR/USD	1,12	-0,3%	2,9%
USD/JPY	112,5	0,1%	-6,4%

*zamknięcie z dziś

WYKRES DNIA

Spadek kursu Bogdanki w reakcji na wypowiedź wiceministra energii Grzegorza Tobiszewskiego, wg którego jej aktywa mogłyby być wniesione do KHW.

Bogdanka - daily



Źródło: BDM S.A., Bloomberg

FW20: środa, 23 marca 2016			
	Wartość	Zmiana 1D	
Kurs otwarcia	1 960	20	1,03%
Kurs zamknięcia	1 922	-33	-1,69%
Kurs min.	1 916	-9	-0,47%
Kurs max.	1 962	7	0,36%
Wolumen obrotu	17 133	-420	-2,39%
Otwarte pozycje	47 888	-426	-0,88%

System:			
Aktualna pozycja – długa			
Sygnal otwarcia krótkiej – 1905			
Ostatnia zmiana sygnalu z krótkiej na długą - 1826			
Opory	2000	2038	2050
Wsparcia	1867	1795	1762

GPW PODSUMOWANIE



Indeksy GPW						
Indeks	Open	Low	High	Close	Zmiana	Obrót
WIG20	1 959,1	1 926,2	1 969,4	1 935,6	-1,4%	647
WIG30	2 184,8	2 148,3	2 191,9	2 158,8	-1,2%	700
mWIG40	3 549,5	3 322,7	3 416,8	3 555,1	0,2%	122
sWIG80	13 371,3	3 543,0	3 561,7	13 374,0	0,2%	43
WIG-PL	49 154,5	48 681,2	49 154,5	48 688,5	-0,9%	803
WIG	48 171,2	47 557,9	48 306,6	47 748,5	-0,9%	813

WIG20	Cena	Mkt Cap	zmiana	
			1D	YTD
Alior	65,85	4 788	-1,4%	-1,0%
Asseco PL	57,05	4 735	-0,5%	0,4%
BZ WBK	286,15	28 396	0,4%	0,8%
CCC	160,00	6 144	0,0%	15,5%
Cyfrowy P.	23,30	14 901	-0,4%	11,6%
Enea	11,92	5 262	-2,2%	5,5%
Energa	12,60	5 217	-1,7%	-0,3%
Eurocash	53,25	7 397	-0,7%	9,8%
KGHM	76,00	15 200	-1,3%	19,7%
Lotos	27,1	5 016	-1,3%	0,5%
LPP	5 680,45	10 425	-1,5%	2,3%
mBANK	337,00	14 235	-2,3%	7,3%
Orange	6,69	8 780	-2,3%	2,0%
Pekao	160,65	42 166	0,1%	12,0%
PGE	14,11	26 382	-1,9%	10,3%
PGNIG	5,13	30 267	-2,1%	-0,2%
PKN Orlen	67,82	29 007	-0,6%	0,0%
PKOBP	26,33	32 913	-2,9%	-3,7%
PZU	34,73	29 990	-2,4%	2,1%
Tauron	3,00	5 258	-2,6%	4,2%

mWIG40	Cena	Mkt Cap	zmiana	
			1D	YTD
Amica	172,50	1 341	0,3%	3,7%
Amrest	206,00	4 370	-0,3%	19,4%
Aparator	27,23	902	-1,9%	0,5%
Azoty	93,00	9 225	-0,6%	-1,9%
Bioton	11,78	1 011	-0,2%	-2,2%
Bogdanka	38,50	1 310	-9,5%	15,4%
Boryszew	5,00	1 200	0,2%	11,1%
Budimex	203,00	5 183	2,5%	4,9%
CD Projekt	24,70	2 345	-0,8%	8,3%
Ciech	72,49	3 820	-0,1%	-2,2%
Comarch	128,75	1 047	1,9%	11,0%
Echo	6,72	2 773	-1,0%	21,5%
Emperia	59,00	781	3,5%	-12,4%
Forte	56,70	1 355	0,4%	9,1%
GetinNoble	0,56	1 484	-1,8%	1,8%
GPW	39,26	1 648	0,5%	6,1%
GTC	7,00	3 222	-1,1%	4,8%
Grajewo	26,72	1 729	-1,6%	4,0%
Handlowy	84,90	11 093	0,0%	5,0%
Hawe	0,67	180	0,0%	-21,2%
ING BSK	124,40	16 184	3,5%	8,2%
Integer	81,35	632	-0,8%	-7,1%
Intercars	214,00	3 032	-0,6%	-13,9%
JSW	12,76	1 498	-2,9%	19,3%
Kernel	55,90	4 454	0,7%	16,3%
Kęty	299,00	2 877	0,7%	6,0%
Kruk	183,50	3 214	-0,3%	0,1%
Medicalg	210,05	726	1,0%	-2,8%
Millennium	5,82	7 060	0,0%	-2,0%
Netia	4,76	1 658	-2,5%	-11,0%
Neuca	307,00	1 386	-0,3%	-7,3%
Orbis	61,00	2 811	-0,2%	0,0%
PCM	36,24	432	0,4%	0,7%
PKP Cargo	42,18	1 889	0,9%	-11,0%
Robyg	3,00	789	0,0%	4,2%
Sanok	57,00	1 532	3,4%	10,2%
Synthos	3,66	4 843	-1,3%	-9,4%
Trakcja	12,52	644	0,6%	-6,6%
Uniwheels	140,00	1 736	3,0%	9,5%
Wawel	997,00	1 495	-1,3%	-1,3%

KOMENTARZ POPOŁUDNIOWY

Uderzenie podaży

Dzisiejsza sesja przyniosła pierwsze od dłuższego czasu poważniejsze uderzenie podaży na GPW. Rynek przez kilka godzin handlu był spokojny, a WIG20 nadbił maksimum z ostatnich dni, obroty jednak były niewielkie i jedynym walorem koncentrującym na sobie podwyższoną aktywność był KGHM. Akcje miedzianego koncernu zyskiwały na wartości m.in. dzięki wypowiedziom Ministra Skarbu o tym, że docelowo widziałby wyższe zaangażowanie Państwa w spółce (śledzący wypowiedzi Ministra wiedzą, że to jego stare, dobrze znane deklaracje, ograniczone możliwościami finansowymi SP). W drugiej połowie dnia doszło jednak do uderzenia podaży na rynku surowcowym oraz na giełdach wschodzących. Mocne spadki miedzi, srebra, ropy oraz realizacja zysków na takich rynkach jak Rosja i Turcja błyskawicznie przełożyło się na wyprzedzą na GPW. WIG20 przez to zszedł pod kreskę i zakończył dzień 1,3% spadkiem. Sesja wygląda na wstępny sygnał do rozpoczęcia zasłużonej korekty zniżkowej – rynkiwy przydałby się teraz dłuższy i głębszy spadek nawet w ramach trwającego od stycznia trendu wzrostowego. Na szerokim rynku szokująca była przecena Bogdanki. Kurs spółki nagle po godzinie 14 zaczął nurkować w dół o kilkanaście procent po pojawieniu się informacji o możliwym zaangażowaniu Bogdanki i Enei w ratowanie KHW. Na koniec dnia akcje górniczej spółki spadły o 9,5% w stosunku do wtorkowego zamknięcia.

Piotr Kaczmarek, CFA

INFORMACJE ZE SPÓŁEK

Bogdanka, Enea, KHW

Wg wywiadu sekretarza stanu w Ministerstwie Energii Grzegorz Tobiszewskiego dla miesięcznika „Solidarność Górnicza” KHW potrzebuje wsparcia kapitałowego rządu 400-500 mln PLN. Zainteresowanie zaangażowaniem kapitałowym w tej spółce wyrażać ma Enea oraz też inny podmiot z branży okologicznej nie wymieniony z nazwy. Możliwe jest wprowadzenie do KHW, który w przyszłości miałby działać pod marką Polski Holding Węglowy, nie jednego, a dwóch inwestorów, którzy oprócz zaangażowania kapitałowego mogliby wnieść do nowego podmiotu inne swoje aktywa. W przypadku Enei Tobiszewski wymienił Bogdankę. Obecnie prowadzone są rozmowy na ten temat.

PKN Orlen

Zarząd PKN Orlen rekomenduje, by z zysku netto za 2015 r. na dywidendę trafiło 2,0 PLN na akcję (zysk jednostkowy wynosił 2,45 PLN/akcję). Proponowany dzień dywidendy to 15 lipca, a dzień jej wypłaty 5 sierpnia 2016.

BDM: Propozycja dywidendy zgodna z naszymi oczekiwaniami (raport analityczny z 15 lutego 2016).

PCC Rokita

KNF zatwierdziła prospekt emisyjny PCC Rokita w związku z ofertą publiczną obligacji w ramach IV programu emisji o łącznej wartości nominalnej do 200 mln PLN.

BDM: Rolowanie poprzednich serii.

Kęty

Spółka podała wstępne prognozy wyników za 1Q'16.

BDM: Wstępne wyniki za 1Q'16 są sporo lepsze r/r, mimo dobrej bazy. EBITDA o 11% przewyższa nasze oczekiwania. Zwracamy uwagę, że poprawa EBITDA r/r to ponad 14 mln PLN, w prognozie rocznej spółka założyła wzrost z 336 mln PLN do 360 mln PLN, czyli o 24 mln PLN r/r – po 1Q'16 wypracowała więc ponad połowę zakładanej poprawy. Dług netto na koniec 1Q'16 ma wynieść ok 280 mln PLN.

Wyniki skonsolidowane [mln PLN]

	1Q'15	1Q'16P zarząd	zmiana r/r	1Q'16P BDM*	odchyl.
Przychody ze sprzedaży	466,0	505,0	8,4%	479,9	5,2%
EBITDA	73,7	88,0	19,3%	79,4	10,8%
EBIT	52,3	63,0	20,4%	53,0	18,9%
Zysk (strata) brutto	39,0	59,5	52,5%	49,3	20,7%
Zysk (strata) netto	35,1	50,0	42,4%	41,9	19,3%
Marża EBITDA	15,8%	17,4%		16,5%	
Marża EBIT	11,2%	12,5%		11,0%	
Marża zysku netto	7,5%	9,9%		8,7%	

*Źródło: spółka, BDM S.A., *prognoza z raportu analitycznego z 11/02/2016*

Libet

Zarząd Libetu rekomenduje dywidendę na poziomie 0,06 PLN/akcję.

Na początku tego roku spadła liczba zapytań, odczuwalne jest spowolnienie. Jest duża niepewność jeśli chodzi o perspektywy tego roku – poinformował na konferencji prasowej prezes spółki Thomas Lehmann. Libet szacuje, że rynek kostki brukowej wzrośnie w tym roku o 1-1,5%. Libet spodziewa się, że poprawa sytuacji na rynku kostki nastąpi w 2017 roku, gdy na dobre rozpocznie się wydawanie środków unijnych. Spółka chce rozwijać się nieco szybciej niż rynek. W tym roku planuje wydać na inwestycje ok. 10 mln PLN, nie licząc akwizycji. Liczy, że w kwietniu sfinalizuje przejęcie niemieckiego zakładu. Docelowy roczny zysk EBITDA niemieckiego zakładu, którego dotyczy transakcja, przedstawiciele Libetu szacują na 1,5 mln EUR. Libet jest też zainteresowany przejęciem kopalni żwiru i piasku. Prowadzi w tej sprawie wstępne rozmowy. Obecnie spółka ma 75 punktów sprzedaży na terenie kraju. Do końca roku planuje zakończyć budowę sieci francuskiej.

Żywiec

WZA Grupy Żywiec zdecyduje 19 kwietnia o 35 PLN dywidendy na akcję (spółka wypłaciła już 12 PLN na akcję zaliczki).

BOŚ

Stanisław Kluzo objął w środę stanowisko wiceprezesa zarządu BOŚ i pełni jednocześnie obowiązki prezesa. W skład zarządu weszła także Anna Milewska, dotychczasowy członek rady nadzorczej. Ponadto rada nadzorcza BOŚ odwołała ze stanowiska wiceprezesa Sławomira Zawadzkiego.

Gekoplast

KNF zatwierdziła prospekt emisyjny Gekoplastu. Spółka planuje przejść z NewConnect na rynek główny GPW w kwietniu bez procesu emisji nowych akcji.

Puławy

Zarząd spółki Puławy zamierza rekomendować walnemu zgromadzeniu wypłatę 10,5 PLN dywidendy na akcję.

BDM: To 4,3% kapitalizacji i 45% zysku netto za 2015 rok. Liczyliśmy na wypłatę ok. 60% zysku czyli ok. 14 PLN DPS. W zeszłym roku spółka wypłaciła 7 PLN/akcję (w 2014 10,4 PLN).

Asseco CE

Walne zgromadzenie Asseco Central Europe zdecydowało, aby z zysku za 2015 rok wypłacić akcjonariuszom 11,1 mln EUR dywidendy

Simple

Zarząd Simple deklaruje, że wdrażany program naprawczy przyniesie pierwsze efekty jeszcze w tym roku. – Parkiet

Torpol

Trzonem biznesu pozostaną kontrakty od PKP PLK, ale firma chce dywersyfikować źródła przychodów. – Parkiet

CI Games

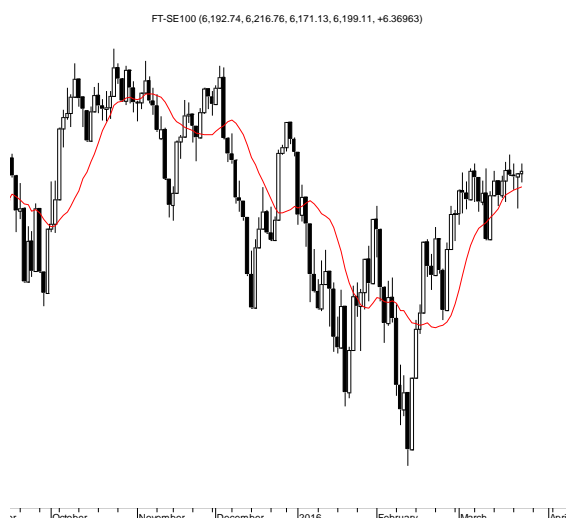
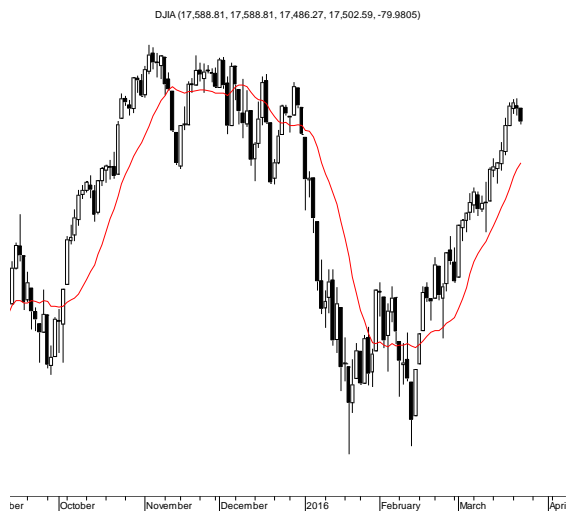
Łukasz Misiurski zrezygnował z pełnienia funkcji wiceprezesa zarządu CI Games. Jak podano, przyczyną rezygnacji są powody osobiste. Misiurski nadal pełnić będzie funkcję dyrektora wydawniczego.

Macrologic

Walne zgromadzenie Macrologicu zdecydowało, że cały zysk za 2015 rok trafi na kapitał rezerwowy i zostanie przeznaczony na skup akcji własnych.

Źródło: Dom Maklerski BDM S.A., spółki, PAP

RYNKI ZAGRANICZNE



Wydział Analiz i Informacji Dom Maklerski BDM S.A.

ul. 3-go Maja 23, 40-096 Katowice, Tel.: 032 208 14 12, analizy@bdm.com.pl

Opracowanie ma charakter czysto informacyjny i zostało opracowane na podstawie informacji uznanych przez autorów za wiarygodne. Zawarte w nim komentarze są subiektywnymi poglądami autorów. Opracowanie i zawarte w nim komentarze nie są podstawą żadnej rekomendacji kupna bądź sprzedaży w rozumieniu obowiązującego prawa i nie powinny być tak interpretowane. Publikowanie w prasie lub w Internecie całości lub części opracowania wymaga zgody sporządzających raport.