

**KOMENTARZ PORANNY**

**MWIG40 chce dalej rosnać**

Wczorajsza sesja w Warszawie upłynęła pod kątem przewagi strony podażowej. Blue chipy straciły 0,5%, zamykając się na poziomie 1757,0 pkt. (najmocniej tracili Asseco Poland oraz KGHM). Pod kreską znalazły się również małe podmioty z sWIG80, który stracił 0,6%. Słabość warszawskiego parkietu nie powinna dziwić, biorąc pod uwagę słaby początek w sesji za oceanem (spadały wszystkie indeksy) oraz „czerwone” zamknięcie największych rynków w Europie. Niemiecki DAX obniżył notowania o 0,5%, a CAC40 o 0,6%. Dzisiejszy kalendarz makro nie będzie zbyt bogaty w wydarzenia. Inwestorów w Polsce z pewnością ciekawić będzie odczyt inflacji przedstawiony przez GUS, który zapewne ukierunkuje ostatnie miesiące bieżącego roku. W Eurolandzie istotną powinna być produkcja przemysłowa (publikacja o godz. 11:00), a wieczorem opublikowany będzie protokół z ostatniego posiedzenia FED. WIG20 od kilku dni idzie w bok i najważniejszym zadaniem dla byków w czasie najbliższych sesji będzie wybiecie się do okolic 1770 pkt. i dalszy marsz w górę. Zwróciłbym również uwagę na mWIG40, który wczoraj się podniósł. Pytanie czy średnie spółki, które rosły praktycznie nieprzerwanie od lipca, będą kontynuowały swój marsz. Za oceanem Russell 2000, który jest odpowiednikiem naszego mWIG-u złapał zadyszki i może to być znak do podobnych wydarzeń na warszawskim parkiecie.

Adrian Górniak

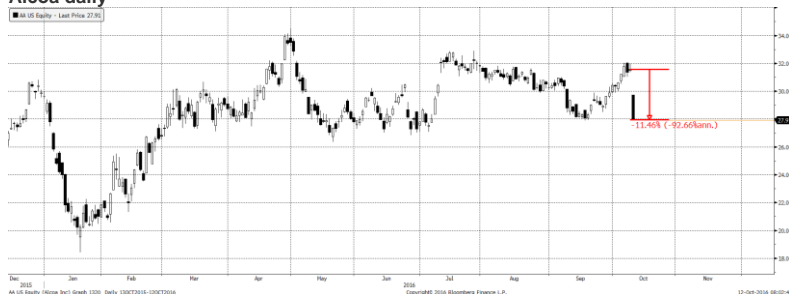
**SKRÓT INFORMACJI ZE SPÓŁEK**

- **PGNiG, PBG:** PGNiG pozwało solidarnie spółki PBG, Tecnimont i TCM FR na kwotę 158,6 mln PLN;
- **Agora:** W ramach zwolnień grupowych spółka udzieli pracownikom szerszego wsparcia niż wynika to z przepisów prawa;
- **Priare Mining:** Spółka musi na nowo przemyśleć projekt budowy kopalni węgla w Dębierku;
- **Kruk:** Kruk nie wyklucza, że jeszcze w 2016 roku może wyjść na rynek z obligacjami;
- **Getin Noble Bank:** KNF zatwierdziła prospekt emisyjny Getin Noble Banku w związku z ofertą publiczną obligacji;
- **PGE:** Od kilku tygodni do nawet kilku miesięcy ma potrwać przywracanie normalnej pracy Elektrowni Turów;
- **Ambra:** Spółka wypłaci 0,52 PLN dywidendy na akcję;
- **ABC Data:** Urząd Ochrony Konkurencji i Konsumentów udzielił ABC Data zgody na przejęcie kontroli nad S4E;
- **Alma:** PKO wypowiedział spółce umowy kredytowe na 60,9 mln PLN

**WYKRES DNIA**

Alcoa rozpoczyna sezon wyników za 3Q'16 w USA. Po rozczarującym raporcie kurs akcji aluminiowego giganta spada ponad 11%.

**Alcoa daily**



Źródło: BDM S.A., Bloomberg

Notowania: wtorek, 11 października 2016			
	Wartość	Zmiana	
		1D	YTD
WIG20	1 757,0	-0,5%	-5,5%
WIG30	2 035,2	-0,2%	-1,9%
mWIG40	4 039,2	0,5%	13,2%
sWIG80	14 330,8	-0,5%	8,5%
WIG	47 912,9	-0,2%	3,1%
WIG Banki	6 092,0	-0,2%	0,1%
WIG Bud	2 922,7	-0,1%	-0,1%
WIG Chemia	13 487,9	-0,3%	-18,0%
WIG Dew	1 761,8	-0,6%	16,4%
WIG Energia	2 372,7	-1,0%	-19,0%
WIG IT	1 969,2	-1,0%	22,2%
WIG Media	4 480,4	-1,1%	13,7%
WIG Paliwa	4 761,6	0,2%	6,6%
WIG Spoż	3 886,2	0,1%	13,6%
WIG Surowce	2 879,1	1,2%	47,1%
WIG Telco	776,4	-0,1%	-3,9%
DAX	10 577,2	-0,4%	-1,5%
CAC40	4 471,7	-0,6%	-3,6%
BUX	28 479,2	-0,3%	19,1%
S&P500	2 136,7	-1,2%	4,5%
DJIA	18 128,7	-1,1%	4,0%
Nasdaq Comp	5 246,8	-1,5%	4,8%
Bovespa	61 021,9	-1,0%	40,8%
Nikkei225	16 853,0	-1,0%	-11,5%
S&P/ASX 200	5 474,6	-0,1%	3,4%
Złoto	1 256,2	-0,1%	18,3%
Miedź	4 848,5	1,5%	3,0%
Ropa	50,8	-1,1%	17,2%
EUR/PLN	4,29	0,5%	0,5%
USD/PLN	3,87	1,1%	-1,4%
CHF/PLN	3,92	0,6%	-0,2%
EUR/USD	1,11	-0,7%	1,9%
USD/JPY	103,5	-0,3%	-13,9%

FW20: wtorek, 11 października 2016			
	Wartość	zmiana	
Kurs otwarcia	1 770	8	0,45%
Kurs zamknięcia	1 757	-13	-0,73%
Kurs min.	1 754	-6	-0,34%
Kurs max.	1 773	-4	-0,23%
Wolumen obrotu	14 550	3 117	27,26%
Otwarte pozycje	48 829	-164	-0,33%

System:				
Aktualna pozycja – długa				
Sygnał otwarcia krótkiej– 1744				
Ostatnia zmiana sygnału z krótkiej na długą - 1766				
Opory:	1777	1875	1915	1950
Wsparcia:	1710	1683	1662	1600

GPW – PODSUMOWANIE



Indeksy GPW						
Indeks	Open	Low	High	Close	Zmiana	Obrót
WIG20	1 767,4	1 754,8	1 770,3	1 757,0	-0,5%	458
WIG30	2 044,4	2 032,5	2 047,4	2 035,2	-0,2%	641
MWIG40	4 046,9	4 031,8	4 046,4	4 039,2	0,5%	241
SWIG80	14 398,0	14 015,9	14 055,8	14 330,8	-0,6%	19
WIG-PL	48 822,4	48 682,4	48 822,4	48 682,4	-0,3%	720
WIG	48 142,4	47 848,3	48 147,9	47 912,9	-0,2%	737

WIG20	Cena	Mkt Cap	zmiana	
			1D	YTD
Alior	48,20	6 230	-1,1%	-11,1%
Asseco PL	52,00	4 316	-2,7%	-8,5%
BZ WBK	312,00	30 961	-0,4%	9,9%
CCC	184,80	7 231	1,6%	33,4%
Cyfrowy P.	24,12	15 426	-1,1%	15,5%
Enea	8,66	3 823	0,1%	-23,4%
Energa	7,53	3 118	-0,3%	-40,4%
Eurocash	40,21	5 593	-1,5%	-17,1%
KGHM	72,30	14 460	-2,2%	13,9%
Lotos	29,53	5 459	-0,1%	9,4%
LPP	5 100,00	9 360	1,4%	-8,2%
mBANK	342,40	14 476	-1,1%	9,0%
Orange	5,86	7 690	-0,2%	-10,7%
Pekao	127,80	33 544	-0,7%	-10,9%
PGE	10,07	18 828	-1,6%	-21,3%
PGNIG	5,24	30 916	0,8%	1,9%
PKN Orlen	69,58	29 760	0,0%	2,5%
PKOBP	26,18	32 725	0,2%	-4,2%
PZU	26,10	22 538	-1,3%	-23,3%
Tauron	2,47	4 329	-1,2%	-14,2%

mWIG40	Cena	Mkt Cap	zmiana	
			1D	YTD
Alumetal	62,60	963	-0,4%	23,2%
Amrest	197,70	1 537	-1,6%	13,6%
Amrest	230,00	4 879	-0,9%	22,2%
Apator	29,70	983	0,2%	-9,5%
Azoty	60,95	6 046	-3,2%	-38,7%
Bioton	8,39	720	0,0%	-29,7%
Bogdanka	62,99	2 143	4,1%	89,7%
Boryszew	7,94	1 906	-0,6%	68,9%
Budimex	206,00	5 259	1,5%	6,2%
CD Projekt	39,50	3 785	0,0%	78,3%
Ciech	64,30	3 389	-1,6%	-25,2%
Comarch	189,00	1 537	0,0%	65,7%
Echo	4,74	1 956	-4,8%	-31,3%
Emperia	68,58	846	-0,2%	0,3%
Forte	72,00	1 721	1,0%	34,8%
GetinNoble	1,26	1 113	1,6%	-30,0%
GPW	36,45	1 530	-0,4%	1,4%
GTC	8,27	3 806	0,2%	15,7%
Grajewo	35,30	2 284	1,3%	32,5%
Handlowy	78,90	10 309	2,9%	9,7%
ING BSK	146,95	19 118	-0,3%	25,4%
Intercars	264,15	3 743	-3,4%	11,0%
JSW	62,50	7 338	11,9%	486,9%
Kernel	59,90	4 773	0,3%	24,5%
Kęty	380,00	3 592	-0,8%	21,4%
Kruk	224,15	3 977	-0,8%	28,8%
Medicalg	270,00	974	0,0%	21,9%
Millennium	5,94	7 206	2,1%	6,8%
Netia	4,81	1 676	0,2%	-10,9%
Neuca	359,60	1 597	1,6%	-0,1%
Orbis	76,40	3 520	0,0%	24,4%
PKP Cargo	41,94	1 878	1,7%	-38,7%
Polnord	8,79	287	0,8%	-38,8%
Robyng	3,03	797	-0,3%	9,0%
Sanok	66,21	1 780	0,3%	19,3%
Stalprodukt	419,00	2 338	1,5%	40,1%
Synthos	4,65	6 153	4,0%	22,0%
Trakcja	12,60	648	-1,1%	-0,4%
Uniwheels	193,00	2 393	-1,8%	53,3%
Wawel	875,00	1 312	-0,7%	-26,4%

KOMENTARZ POPÓLNIOWY

JSW bije rekord

Wtorkowa sesja była kolejnym dniem poruszania się WIG20 w strefie 1750-1770 punktów, która ogranicza wahania indeksu od ubiegłej środy. W trakcie notowań próbę wygenerowania większego ruchu mieli dziś i kupujący i sprzedający, lecz niski obrót towarzyszący tym ruchom wskazywał, że żadna ze stron nie jest mocno zdeterminowana. Ostatecznie indeks zakończył dzień na poziomie 1757 punktów, co oznacza 0,5% spadek. Na szerokim rynku gwiazdą dzisiejszej sesji były akcje JSW, które zwykowały o 11,9% przy gigantycznym obrocie 139 mln złotych bijąc tym samym nowy rekord tegorocznej hossy. Walorom pomagały między innymi nocne doniesienia o możliwym ustaleniu benchmarku dla węgla koksowego na 4 kwartał na poziomie 200 dolarów za tonę. Na świecie inwestorzy zwracali uwagę na kolejny słaby dzień dla brytyjskiego funta oraz kontynuację deprecjacji chińskiego juana, przeszkadzała też mocna przecena koncernu Alcoa otwierającego sezon wyników amerykańskich blue chips. Warto zwrócić uwagę, że mimo wielu sygnałów ostrzegawczych występujących w ostatnim czasie S&P500 nadal znajduje się blisko szczytów wszechczasów i nawet mocny spadek (-1%) na początku dzisiejszej sesji to zaledwie powrót do dolnego ograniczenia wahań z ostatnich tygodni. Można na to spojrzeć z perspektywy optymisty i stwierdzić, że amerykański rynek ignoruje zagrożenia, czyli jest silny i nic mu nie grozi. Mi jest bliżej do pesymistycznej interpretacji i założenia, że Wall Street jedynie odkłada w czasie korektę i gdy ona się rozpocznie, będzie bardzo gwałtowna.

Piotr Kaczmarek, CFA

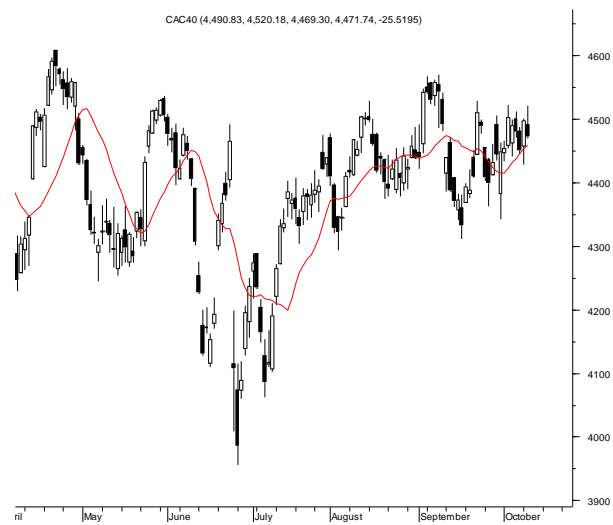
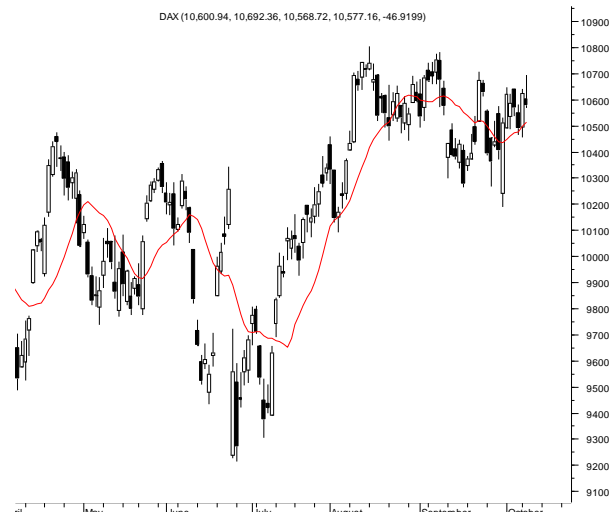
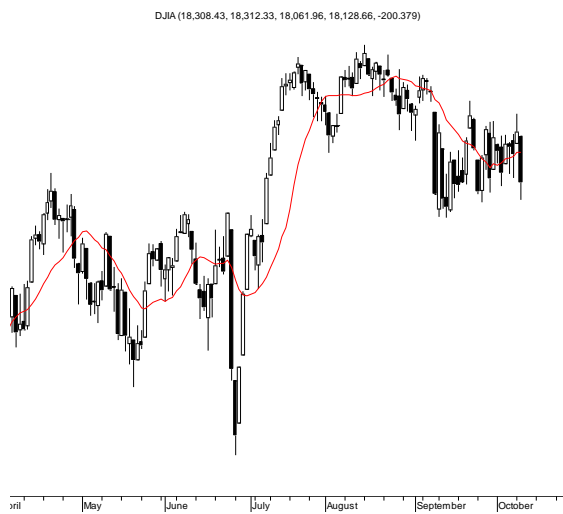
**INFORMACJE ZE SPÓLEK**

<b>PGNiG, PBG</b>	Polskie Górnictwo Naftowe i Gazownictwo złożyło w sądzie w Warszawie pozew o zasądzenie solidarne od spółek: PBG, Tecnimont i TCM FR, kwoty 158,6 mln PLN tytułem kary umownej w kwocie 133,4 mln PLN oraz naliczonych od niej odsetek w wysokości 25,2 mln zł.
<b>Agora</b>	Agora porozumiała się ze związkiem zawodowym oraz z radą pracowników w sprawie zwolnień grupowych w spółce. Porozumienie zakłada, że spółka udzieli zwalnianym pracownikom szerszego wsparcia niż to, które wynika z obowiązujących firmę przepisów prawa. Do odprawy wynikającej z przepisów prawa doliczona zostanie dodatkowa rekompensata w wysokości jednomiesięcznego wynagrodzenia. Pracownicy objęci zostaną także działaniami osłonowymi obejmującymi m.in. wsparcie w poszukiwaniu pracy oraz przekwalifikowaniu. Spółka przekaże szacunki kosztów i oszczędności z tytułu przeprowadzenia zwolnienia grupowego wraz z komentarzem zarządu do raportu za 3Q'16. Zwolnienie obejmie do 135 pracowników spółki,
<b>Priare Mining</b>	Priare Mining, które przejęło projekt budowy kopalni węgla koksującego w Dębieńsku, musi na nowo przemyśleć ten projekt. Powie więcej o spodziewanych nakładach inwestycyjnych i planowanym wydobyciu po sporządzeniu studium wykonalności.
<b>Kruk</b>	Kruk nie wyklucza, że jeszcze w 2016 roku może wyjść na rynek z obligacjami i prawdopodobnie będzie to emisja w złotych. Spółka ocenia, że nakłady w IV kwartale mogą być wyższe niż w trzecim, tym bardziej, że jest szansa na zamknięcie transakcji we Włoszech.
<b>Getin Noble Bank</b>	Komisja Nadzoru Finansowego zatwierdziła prospekt emisyjny Getin Noble Banku w związku z ofertą publiczną obligacji emitowanych w ramach programu emisji obligacji podporządkowanych, o łącznej wartości nominalnej do 750 mln PLN.
<b>Qumak</b>	Qumak złożył w sądzie w Warszawie pozew o zapłatę przez KZGW na rzecz spółki kwoty 29,6 mln PLN wraz z odsetkami z tytułu wynagrodzenia za wykonanie systemu ISOK.
<b>PGE</b>	Od kilku tygodni do nawet kilku miesięcy ma potrwać przywracanie normalnej pracy Elektrowni Turów - wynika z informacji "Parkietu". W tym czasie, ze względu na osunięcie się ziemi w tamtejszej kopalni odkrywkowej węgla brunatnego, siłownia może pracować ze zmniejszoną do ok. 500 MW mocą. (Parkiet)
<b>BPH</b>	Komisja Nadzoru Finansowego jednogłośnie wyraziła zgodę na powołanie Grzegorza Jurczyka na prezesa Banku BPH - podała KNF w komunikacie po wtorkowym posiedzeniu.
<b>Ambra</b>	Walne zgromadzenie spółki Ambra uchwaliło, aby z zysku za rok obrotowy 2015/2016 na dywidendę trafiło 13,1 mln PLN czyli 0,52 PLN na akcję. Dzień dywidendy to 20 października, a dzień jej wypłaty - 3 listopada 2016 r.
<b>Ropczyce</b>	ZM Ropczyce nadal są zainteresowane zakupem akcji ZM Invest, mimo iż spółki nie zawarły żadnych umów w tej sprawie we wcześniej zapowiadany terminie
<b>Sygnity</b>	Akcjonariusze Sygnity zdecydują w przedmiocie zwiększenia liczby członków rady nadzorczej do 6 osób i wyboru nowego członka rady w ramach aktualnej kadencji, wynika z projektów uchwał na NWZ zwołane na dzień 16 listopada. Pod koniec września CRON, akcjonariusz Sygnity, zażądał zwołania nadzwyczajnego walnego zgromadzenia w sprawie zmian w radzie nadzorczej.
<b>ABC Data</b>	Urząd Ochrony Konkurencji i Konsumentów (UOKiK) udzielił ABC Data zgody na przejęcie kontroli nad S4E. Pod koniec sierpnia ABC Data podała, że ma umowę inwestycyjną w sprawie nabycia pakietu kontrolnego ponad 80% akcji notowanej na rynku NewConnect spółki S4E. Łączna kwota transakcji wyniesie od 19 do 25 mln PLN. Zamknięcie transakcji ma nastąpić najpóźniej 31 marca 2017 roku.
<b>Farmacol</b>	Zarząd Farmacolu uważa wezwanie do zapisywania się na sprzedaż akcji spółki, ogłoszone przez Andrzeja Olszewskiego, za zgodne z interesem Farmacolu, a cenę w wysokości 47,5 PLN za akcję oferowaną w wezwaniu za odpowiadającą wartości godziwej spółki.
<b>Mostostal Warszawa</b>	Mostostal Warszawa podpisała z Henniger Investment na umowę na budowę budynku mieszkalnego z funkcją usługową w parterze i garażem podziemnym za 34,25 mln PLN netto.
<b>Nawozy</b>	UE chce ostrych norm dla producentów nawozów. A to może skazać na surowiec z Rosji. (Rzeczpospolita)
<b>Handel</b>	Jeśli rząd wróci do prac nad zawieszonym podatkiem od sklepów, to wprowadzi go w wersji liniowej. (Rzeczpospolita)
<b>Synektik</b>	Zarząd Synektika zapewnia, że rozwiązanie umowy dystrybucyjnej z Siemensem nie wpłynie negatywnie na wyniki finansowe spółki. (Parkiet)

<b>LUG</b>	Notowana na NewConnect spółka LUG zawarła umowę z lokalnym rządem prowincji Misiones w Argentynie, która dotyczy utworzenia zakładu produkcyjno-montażowego opraw oświetleniowych LED oraz dostaw tych opraw.
<b>Przemysł</b>	Producenci stali i cementu zaczynają odczuwać kryzys, którym dotknięty jest sektor budowlany. Tną prognozy produkcji. (Puls Biznesu)
<b>Kolej</b>	PKP PLK zapłacą za zamknięte tory - zrekompensują przewoźnikom kolejowym koszty podróżowania okrężną drogą. (Puls Biznesu)
<b>Newag</b>	Newag chce zdać niemiecki egzamin. Spółka poprosiła Deutsche Bahn o audyt potencjału produkcyjnego. Pozytywny wynik otworzy jej pociągom drogę za Odrę. (Puls Biznesu)
<b>Tower Investments</b>	Spółka z grupy notowanego na NewConnect Tower Investments podpisała przedwstępną umowę zakupu nieruchomości w Babicach Nowych w województwie mazowieckim za blisko 8 mln PLN netto
<b>Wielton</b>	Udział Wieltonu w polskim rynku rejestracji nowych przyczep i naczep o dopuszczalnej masie całkowitej powyżej 3,5 tony wzrósł w okresie styczeń-wrzesień do 16,26% z 15,17% rok wcześniej - podała Polski Związek Przemysłu Motorowego, powołując się na dane CEP.
<b>Ursus</b>	Udział Ursusa w ogólnej liczbie rejestracji nowych ciągników wyniósł w okresie styczeń-wrzesień 6,56% wobec 2,93% w analogicznym okresie 2015 roku - podała Polski Związek Przemysłu Motoryzacyjnego.
<b>Alma</b>	PKO wypowiedział spółce kredyty o wartości 60,9 mln PLN. Termin wypowiedzenia wynosi 7 dni.

Źródło: Dom Maklerski BDM S.A., spółki, PAP

**RYNKI ZAGRANICZNE**



Wydział Analiz i Informacji Dom Maklerski BDM S.A.

ul. 3-go Maja 23, 40-096 Katowice, Tel.: 032 208 14 12, analizy@bdm.com.pl

Opracowanie ma charakter czysto informacyjny i zostało opracowane na podstawie informacji uznanych przez autorów za wiarygodne. Zawarte w nim komentarze są subiektywnymi poglądami autorów. Opracowanie i zawarte w nim komentarze nie są podstawą żadnej rekomendacji kupna bądź sprzedaży w rozumieniu obowiązującego prawa i nie powinny być tak interpretowane. Publikowanie w prasie lub w Internecie całości lub części opracowania wymaga zgody sporządzających raport.