

KOMENTARZ PORANNY

Początek korekty?

Zeszły tydzień chyba na dłużej zapisze się w pamięci inwestorów, ponieważ już dawno nie było na GPW tak dużego ruchu wzrostowego. Jeśli za jego początek przyjąć dołek z listopada, to ma on prawie 200 pkt. Można więc powiedzieć że byki dostały już swój upragniony rajd Św. Mikołaja. Niepokojąco wygląda czarna świeca na WIG20 oraz indeksie szerokiego rynku podparta rekordowo wysokimi obrotami i może ona zwiastować początek ruchu spadkowego. Od wspomnianego listopadowego dołka nie mieliśmy żadnej większej korekty, za wyjątkiem małej konsolidacji na przełomie listopada i grudnia, to należałoby oczekiwać w najbliższych dniach jakiejś realizacji zysków. Poranek raczej nie powinien przynieść jakiejś gwałtownej zmienności, kontrakty w Europie notowane są w okolicach kursów odniesienia, a w USA na minusach jednak w piątek mieliśmy tam wzrostową sesję, więc początek na GPW także powinien być neutralny. Ze strony danych makro także nie będzie impulsów do jakichś większych ruchów. O 14:00 poznamy finałny odczyt CPI za listopad w Polsce. Aby myśleć o kontynuacji i tak już dużego ruchu wzrostowego kupującym musiałyby się udać wyjście powyżej czwartkowego maksimum, jednak biorąc piątkową słabość wydaje się to mało realne. Najbliższym wsparciem pozostają okolice 1870 pkt., a w przypadku indeksu szerokiego rynku jest to poziom 49 tys. pkt.

Marek Jurzec

SKRÓT INFORMACJI ZE SPÓLEK

- **GPW:** Ministerstwo Rozwoju zwołało NWZA, na którym ma zmienić prezesa giełdy;
- **Agora:** spółka sprzedała za 4 mln PLN 21,5 % Green Content. Wpływ na wyniki grupy w 4Q'16 to 10,5 mln PLN;
- **Gobarto:** wniosek o zwołanie NWZA ws emisji bez prawa poboru skierowanej do Cedrob (obecnie 66% udziałów);
- **Solar:** przychody w listopadzie wzrosły o 6% r/r;
- **Famur:** Obecnie koncentrujemy się na integracji z Kopeksem i stawiamy na wzrost organiczny- wywiad z T. Domogałą;
- **Integer:** w połowie stycznia 2017 spółka zdecyduje o ewentualnym pozyskaniu inwestora strategicznego- prasa;
- **CCC:** zarząd podjął uchwałę ws emisji do 150 mln EUR obligacji zamiennych na akcje i skupie akcji własnych do 300 mln PLN do 2019 roku;
- **Rynek ropy:** producenci ropy nienależący do OPEC podjęli decyzję o redukcji wydobycia o 0,56 mln bbl dziennie;
- **PZU/Alior:** warunki przejścia Raiffeisen Bank Polska przez Alior nie były satysfakcjonujące- prezes PZU (DGP);

WYKRES DNIA

Ceny ropy gwałtownie wystrzeliły po sobotnich informacjach dot. porozumienia między OPEC a producentami nienależącymi do organizacji. W Wiedniu podjęto decyzję o redukcji wydobycia dziennej produkcji o 562 tys. baryłek surowca.

Ropa WTI



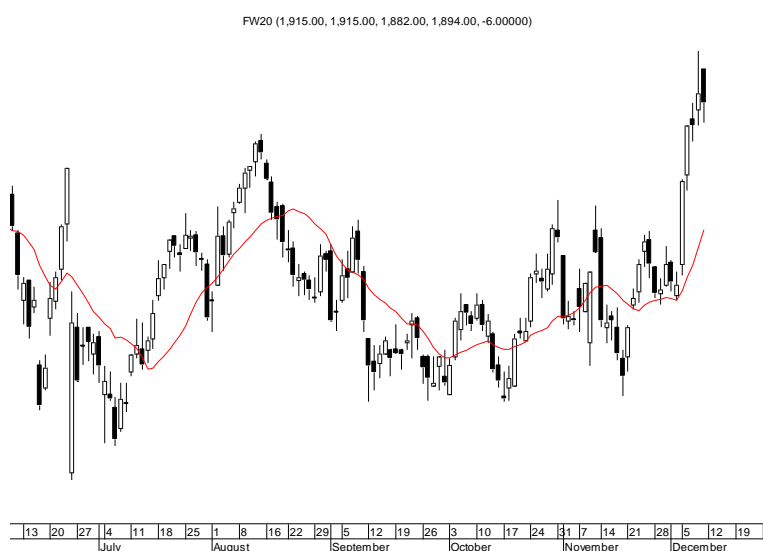
CL1 Comdty (Generic 1st 'CL' Future) Graph 1358 Daily 14DEC2014-12DEC2016 Copyright© 2016 Bloomberg Finance L.P. 12-Dec-2016 08:06:14
Źródło: BDM S.A., Bloomberg

	Notowania: piątek, 9 grudnia 2016		
	Wartość	Zmiana	
		1D	YTD
WIG20	1 899,8	-1,1%	2,2%
WIG30	2 202,2	-1,1%	6,1%
mWIG40	4 203,6	-0,6%	17,8%
sWIG80	14 070,3	0,0%	6,5%
WIG	50 693,8	-0,8%	9,1%
WIG Banki	6 140,5	-0,9%	0,9%
WIG Bud	2 798,5	-1,1%	-4,4%
WIG Chemia	13 806,2	1,1%	-16,1%
WIG Dew	1 842,1	-0,1%	21,7%
WIG Energia	2 452,5	-1,5%	-16,3%
WIG IT	2 107,4	-1,0%	30,8%
WIG Media	4 447,7	-1,9%	12,8%
WIG Paliwa	5 351,4	-0,9%	19,8%
WIG Spoż	4 211,7	0,0%	23,1%
WIG Surowce	3 701,6	-1,3%	89,2%
WIG Telco	707,3	-1,6%	-12,5%
DAX	11 203,6	0,2%	4,3%
CAC40	4 764,1	0,6%	2,7%
BUX	30 588,4	-0,1%	27,9%
S&P500	2 259,5	0,6%	10,5%
DJIA	19 756,9	0,7%	13,4%
Nasdaq Comp	5 444,5	0,5%	8,7%
Bovespa	60 500,6	-0,3%	39,6%
Nikkei225	19 155,0	0,8%	0,6%
S&P/ASX 200	5 562,8	0,0%	5,0%
Złoto	1 160,8	-0,9%	9,3%
Miedź	5 782,0	-0,1%	22,9%
Ropa	51,5	1,3%	16,5%
EUR/PLN	4,45	0,2%	4,4%
USD/PLN	4,21	0,7%	7,4%
CHF/PLN	4,15	0,7%	5,7%
EUR/USD	1,06	-0,5%	-2,8%
USD/JPY	115,3	1,0%	-4,1%

	FW20: piątek, 9 grudnia 2016		
	Wartość	zmiana	
Kurs otwarcia	1 915	25	1,32%
Kurs zamknięcia	1 894	-6	-0,32%
Kurs min.	1 882	2	0,11%
Kurs max.	1 915	-11	-0,57%
Wolumen obrotu	28 366	-6 479	-18,59%
Otwarte pozycje	73 084	1 624	2,27%

System:			
Aktualna pozycja – długa			
Sygnał otwarcia krótkiej– 1802			
Ostatnia zmiana sygnału z krótkiej na długą - 1775			
Opory:	1926	2000	2200
Wsparcia:	1875	1834	1757

GPW – PODSUMOWANIE



Indeksy GPW						
Indeks	Open	Low	High	Close	Zmiana	Obrót
WIG20	1 916,7	1 888,6	1 918,3	1 899,8	-1,1%	2 468
WIG30	2 221,6	2 194,6	2 224,2	2 202,2	-1,1%	2 577
MWIG40	4 232,8	4 012,5	4 077,3	4 203,6	-0,6%	153
SWIG80	14 077,3	4 193,2	4 237,9	14 070,3	0,0%	48
WIG-PL	51 678,2	51 438,6	51 678,2	51 509,0	-0,9%	2 680
WIG	51 041,7	50 551,4	51 100,1	50 693,8	-0,8%	2 692

WIG20	Cena	Mkt Cap	zmiana	
			1D	YTD
Alior	51,73	6 687	-0,8%	-4,6%
Asseco PL	53,00	4 399	-1,6%	-6,7%
BZ WBK	323,20	32 073	-0,7%	13,8%
CCC	194,45	7 608	-3,6%	40,3%
Cyfrowy P.	24,02	15 362	-2,8%	15,0%
Enea	9,61	4 242	0,6%	-15,0%
Energa	8,85	3 664	-1,8%	-30,0%
Eurocash	37,57	5 226	0,8%	-22,5%
KGHM	96,75	19 350	-1,2%	52,4%
Lotos	37,80	6 988	-0,3%	40,0%
LPP	5 905,15	10 861	-0,6%	6,3%
mBANK	342,05	14 462	-2,3%	8,9%
Orange	5,35	7 021	-2,0%	-18,4%
Pekao	123,00	32 284	2,3%	-14,3%
PGE	9,77	18 268	-2,1%	-23,6%
PGNIG	5,11	30 149	-1,7%	-0,6%
PKN Orlen	81,41	34 820	-0,7%	20,0%
PKOBP	27,30	34 125	-3,2%	-0,1%
PZU	32,00	27 633	-0,7%	-5,9%
Tauron	2,73	4 784	-2,5%	-5,2%

mWIG40	Cena	Mkt Cap	zmiana	
			1D	YTD
Alumetal	59,95	922	0,2%	18,0%
Amrest	187,00	1 454	-0,8%	7,5%
Amrest	287,50	6 099	-2,5%	52,8%
Apator	29,76	985	1,6%	-9,3%
Azoty	66,50	6 596	0,5%	-33,2%
Bioton	8,65	743	-0,2%	-27,5%
Bogdanka	68,70	2 337	1,0%	106,9%
Boryszew	8,00	1 920	0,0%	70,2%
Budimex	200,90	5 129	-2,7%	3,6%
CD Projekt	51,51	4 951	-1,5%	132,6%
Ciech	57,96	3 054	3,1%	-32,6%
Comarch	173,45	1 411	3,2%	52,1%
Echo	6,40	2 641	0,8%	-7,2%
Emperia	64,90	801	0,3%	-5,1%
Forte	73,24	1 751	-1,6%	37,2%
GetinNoble	1,14	1 007	-1,7%	-36,7%
GPW	38,80	1 629	0,5%	7,9%
GTC	8,33	3 834	-2,0%	16,5%
Grajewo	35,75	2 313	4,2%	34,1%
Handlowy	74,25	9 701	1,0%	3,3%
ING BSK	152,70	19 866	-2,7%	30,3%
Intercars	280,00	3 967	0,0%	17,6%
JSW	73,00	8 571	-1,8%	585,4%
Kernel	65,50	5 286	0,2%	36,2%
Kęty	377,70	3 571	-1,9%	20,7%
Kruk	219,50	3 895	2,1%	26,1%
Medicalg	283,50	1 022	-1,2%	28,0%
Millennium	5,32	6 454	-1,1%	-4,3%
Netia	4,45	1 550	0,0%	-17,6%
Neuca	387,25	1 721	0,1%	7,6%
Orbis	67,30	3 101	-3,1%	9,6%
PKP Cargo	47,98	2 149	-1,1%	-29,9%
Polnord	8,95	293	-0,8%	-37,7%
Robyng	3,03	797	0,0%	9,0%
Sanok	61,91	1 664	-3,1%	11,5%
Stalprodukt	508,00	2 835	0,0%	69,9%
Synthos	4,87	6 444	0,6%	27,8%
Trakcja	13,50	694	2,2%	6,7%
Uniwheels	217,90	2 702	0,0%	73,1%
Wawel	1 084,00	1 626	-1,0%	-8,8%

KOMENTARZ POPOLUJNIOWY

Spektakularne zakończenie tygodnia

Za nami jeden z najbardziej emocjonujących tygodni w ostatnich latach na GPW i dzisiejsza sesja była jego bardzo spektakularnym zwieńczeniem. Bohaterem sesji były walory Pekao SA, gdzie pokłosiem wczorajszej transakcji z PZU był najwyższy w historii notowań spółki wolumen handlu przekraczający 14 mln sztuk, co oznaczało 1,7 mld zł obrotów. Choć rano nacisk podaży zepchnął akcje banku pod kreską, ostatecznie zakończyły dzień na poziomie 123 zł (+2,3%) i długoterminowo wygląda to bardzo ważne wydarzenie i zwiastun zmiany trendu na wykresie na wzrostowy. Mimo dobrej postawy banku wśród innych blue chips dominowała chęć do realizacji zysków, co zresztą sygnalizowała już wczorajsza sesja i oznaki dystrybucji przy wysokim krótkoterminowym wykupieniu. 1,1% spadek przy 2,4 mld złotych obrotów na pierwszy rzut oka może zatem wyglądać negatywnie, lecz patrząc na rozkład handlu można powiedzieć, że obserwowaliśmy dziś zdrowe schłodzenie rynku. Niezależnie od rezultatów dzisiejszych notowań tydzień jest przełomowy i wskazuje na duże prawdopodobieństwa kontynuacji wzrostów w najbliższych tygodniach, choć zdrowe byłoby, gdyby rozpoczęte dziś schłodzenie potrwało jeszcze przez kilka najbliższych sesji. Głównym wydarzeniem przyszłego tygodnia będzie decyzja FED – podwyżka stóp o 25 punktów jest pewna, a dużo ważniejszy będzie zarówno komunikat po posiedzeniu, jak i reakcja rynków, która w tym roku po takich wydarzeniach potrafiła być bardzo zaskakująca.

Piotr Kaczmarek, CFA

INFORMACJE ZE SPÓŁEK
Agora

Agora podpisała umowę inwestycyjną z Discovery Polska, na mocy której sprzedała za 4 mln PLN 21,5 % Green Content. Szacowany pozytywny wpływ transakcji na wyniki Agory w 4Q'16 wyniesie 1,8 mln PLN, a na wyniki grupy Agora 10,5 mln PLN.

Przedmiotem podpisanej umowy jest ustalenie zasad współpracy pomiędzy podmiotami, w tym zasad corporate governance.

Umowa przewiduje możliwość sprzedaży przez Agorę pozostałych udziałów na rzecz Discovery do 31 grudnia 2017 r.

Discovery poinformowało w komunikacie prasowym, że zawarcie porozumienia z Agorą zaowocuje przygotowaniem oferty skierowanej do odbiorców naziemnej telewizji cyfrowej, a dokładniej widzów nowego kanału Metro, który zadebiutował na ósmym multipleksie 2 grudnia 2016 r. W ramach współpracy, na antenie stacji pojawią się programy dokumentalne, fabularne oraz lifestyle'owe z biblioteki Discovery.

PZ Cormay/ Orphee

PZ Cormay planuje przeprowadzenie w swojej spółce zależnej Orph,e przeglądu opcji strategicznych związanych z posiadaniem przez Orph,e znacznego pakietu akcji w spółce Diesse Diagnostica Senese - podała grupa w komunikacie.

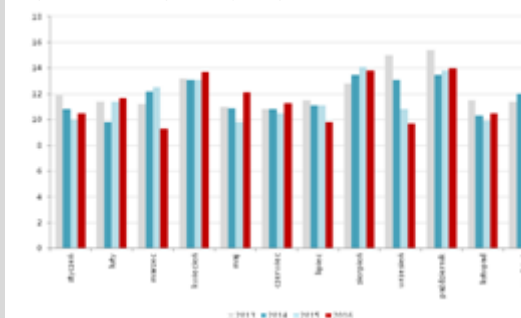
Jak podano, przedmiotem szczegółowych rozważań będzie pozyskanie zewnętrznego inwestora dla ww. pakietu akcji Diesse posiadanych przez Orph,e albo nabycie przez PZ Cormay lub podmiot z jego grupy kapitałowej pozostałych akcji Diesse.

Gobarto

Cedrob, główny akcjonariusz Gobarto, złożył wniosek o zwołanie NWZA m.in. w sprawie uchwały przygotowującej do emisji nowych akcji bez prawa poboru. W planach również głosowanie nad dematerializacją akcji i wycofaniem spółki z giełdy. Cena emisyjna akcji wyniesie 6 PLN, natomiast liczba emitowanych akcji to 18,5 mln sztuk, czyli będą one stanowić 66,7% akcji obecnie istniejących. Jak podano, emisja zostanie skierowana do firmy Cedrob, a ewentualny udział w niej innych inwestorów będzie ostatecznie uzależniony od decyzji zarządu i zgody rady nadzorczej spółki.

Solar

Spółka wypracowała w listopadzie 10,5 mln PLN przychodów, co oznacza wzrost r/r o 6%.

Wyniki sprzedaży miesięcznej w Solarze


Źródło: Dom Maklerski BDM S.A., spółka

Open Finance/ LC Corp

Open Finance planuje w grudniu podpisać umowy sprzedaży w sumie 19,98 % akcji Open Finance TFI za maksymalnie 36,78 mln PLN. Zgodnie z planem 9,99 % Open Finance TFI sprzedane ma być Leszkowi Czarneckiemu, a 9,99 % wrocławskiej spółce RB Investcom sp. z o.o. Open Finance kupić ma z kolei 8.971.099 akcji LC Corp za maksymalną cenę w wysokości 18,39 mln PLN

K2 Internet

K2 Internet kontynuuje rozmowy z trzema potencjalnymi inwestorami strategicznymi w zakresie segmentu agencyjnego i mediowego. Zarząd podjął także działania w zakresie przeglądu opcji strategicznych dotyczących pozostałych segmentów grupy.

Elemental Holding

Spółka zależna Elementalu Holding podpisała list intencyjny w sprawie nabycia spółki z branży recyklingu zużytych katalizatorów samochodowych w Polsce. Transakcja ma być sfinalizowana do końca stycznia 2017 roku.

Unicredit/ Pekao

UniCredit uplasował na rynku 1.916 certyfikatów powiązanych z akcjami banku Pekao o łącznej wartości referencyjnej ok. 500 mln EUR. Certyfikaty mają zamienić się na akcje Pekao (każdy

	odpowiada 10.000 akcjom banku) w dniu ich wygaśnięcia, około 15 grudnia 2019 roku.
Ursus	Udział Ursusa w ogólnej liczbie rejestracji nowych ciągników wyniósł w okresie styczeń-listopad 7,08% wobec 3,08% w analogicznym okresie 2015 roku.
Banki/ Instytucje pożyczkowe	Pozaadsetkowe koszty kredytu konsumpcyjnego w całym okresie kredytowania nie mogą być wyższe od 75% całkowitej kwoty kredytu - zakłada projekt nowelizacji ustawy o kredycie konsumenckim. Obecnie pozaadsetkowe koszty kredytu w całym okresie kredytowania nie mogą być wyższe od całkowitej kwoty kredytu. Zgodnie z projektem limit całkowitych pozaadsetkowych kosztów kredytu nie przekroczyć ma 20 % kwoty kredytu w skali roku, a w przypadku 6 miesięcy będzie to 15%.
Famur	Famur z apetytem na kolejne przejęcia. Rynek maszyn górniczych jest obecnie w fazie konsolidacji. Dlatego nasz bilans musi być przygotowany na różne sytuacje. Obecnie koncentrujemy się na integracji Famuru z Kopeksem i stawiamy na wzrost organiczny - wywiad z Tomaszem Domagałą, właścicielem TDJ- Parkiet
Elemental Holding	Elemental Holding skupi się na zintegrowaniu grupy. Obecny na 35 rynkach Europy i Bliskiego Wschodu recyklingowy koncern nastawia się na uzyskanie synergii w grupie. Nie wyklucza przejęć, m.in. w USA- Parkiet
Pekao/ PZU	Decyzja Luigiego Lovaglio wskaże kierunek strategii Pekao. Z informacji "Parkietu" wynika, że prezes banku nie będzie raczej skłonny pozostać na stanowisku po tym, jak nowymi akcjonariuszami zostaną państwowe PZU i PFR- Parkiet
Integer	W połowie stycznia 2017 grupa Integer zdecyduje o ewentualnym pozyskaniu inwestora strategicznego albo pozyskania partnera dla paczkomatów - ustalił "Parkiet"
GPW	GPW zwołała NWZA na wniosek Ministra Rozwoju i Finansów reprezentującego Skarb Państwa w celu dokonania zmian w składzie rady i zarządu giełdy, w szczególności powołania prezesa. NWZ odbędzie się 4 stycznia 2017 r Najprawdopodobniej w styczniu dowiemy się, czy prezes GPW zachowa stanowisko, czy też giełda będzie miała piątego prezesa w ciągu czterech lat. Na rynku spekuluje się, że duże szanse na objęcie stanowiska prezesa GPW miałby Jakub Papierski. Wymienia się też m.in. Stanisława Kluzę i Waldemara Markiewicza- Rzeczpospolita
Monnari	Nationale-Nederlanden OFE oraz Nationale-Nederlanden DFE mają łącznie 5,93 % kapitału zakładowego i 5,08 % głosów na WZ spółki
Intercars	Jednostkowe przychody Inter Cars w listopadzie 2016 r. wzrosły o 27,9 % r/r do 456 mln PLN, a skonsolidowane przychody wzrosły o 26,9 % r/r do 568,8 mln PLN (narastająco +24,9% r/r).
CCC	Zarząd CCC podjął uchwałę w sprawie pozyskania dodatkowego długoterminowego kapitału i rozważa emisję obligacji zamiennych o wartości nominalnej ok. 150 mln euro. Grupa chce także skupić akcje własne za kwotę do 300 mln PLN do 2019 roku.
Larq	Synergic z grupy Larq ma zlecenie za 24 mln PLN na wykonanie ekspozycji reklamowych na rowerach publicznych oraz na przeprowadzenie kampanii outdoorowej. Zlecenie obejmie okres trzech lat, a wynagrodzenie brutto w 2017 roku wyniesie prawie 8 mln PLN.
Kofola	KSM Investment wzywa do sprzedaży 1.038 akcji Kofola ČeskoSlovensko, która jednocześnie ma być podmiotem nabywającym akcje. Akcje te stanowią 0,0047 % kapitału spółki, a ogłoszona w wezwaniu cena to 78,6 PLN/szt. Zamiarem wzywającego jest wycofanie akcji z obrotu na warszawskiej GPW.
Rewizja indeksów	GPW przeprowadzi po sesji 16 grudnia rewizję roczną portfela WIGdiv. W miejsce ING Banku Śląskiego, Lenteksu, Mennicy, Newagu, PGNiG i Rainbow wejdą Apator, BSC Drukarnia Opakowań, CCC, Eurocash, Livechat, LPP, Neuca, Oponeo. pl, Orbis, PCM, Unibep, Wawel oraz Wielton.
Action	Suma wszystkich wierzycieli grupy Action umieszczonych w spisie wierzycieli wynosi 590,6 mln PLN, w tym suma wierzycieli objętych układem z mocy prawa wynosi 349,4 mln PLN. Suma wierzycieli objętych spisem wierzycieli spornych wynosi natomiast łącznie 135,6 mln PLN.
Rynek ropy	Producenci ropy nienależący do Organizacji Państw Eksportujących Ropę (OPEC) podjęli w sobotę w Wiedniu, w ramach porozumienia z kartelem, decyzję o redukcji wydobycia o 562 tys. baryłek ropy dziennie, by podbić ceny surowca.

**Górnictwo/
Energetyka**

Bruksela chce wprowadzać kolejne rozwiązania zmniejszające opłacalność wytwarzania prądu z węgla. Wyższe ceny praw do emisji CO2 mogą nawet dwukrotnie zwiększyć koszty elektrowni-Rzeczpospolita

**PKN Orlen/
Lotos**

Rafinerie stawiają na dalszy rozwój stacji paliw. Ten rok powinien być dla branży rekordowy, kolejne mogą być jeszcze lepsze. Firmy poszerzają oferty, a walka z szarą strefą przynosi już efekty- Rzeczpospolita

PKP Cargo

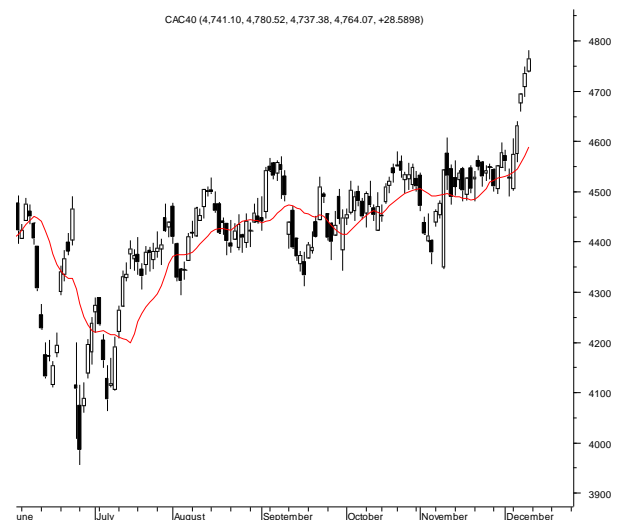
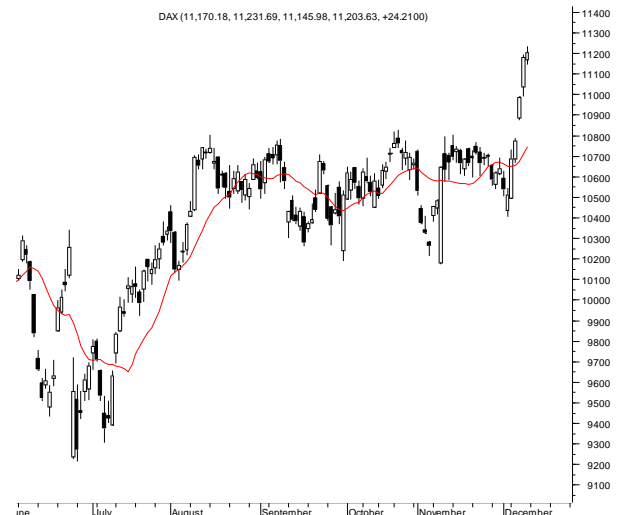
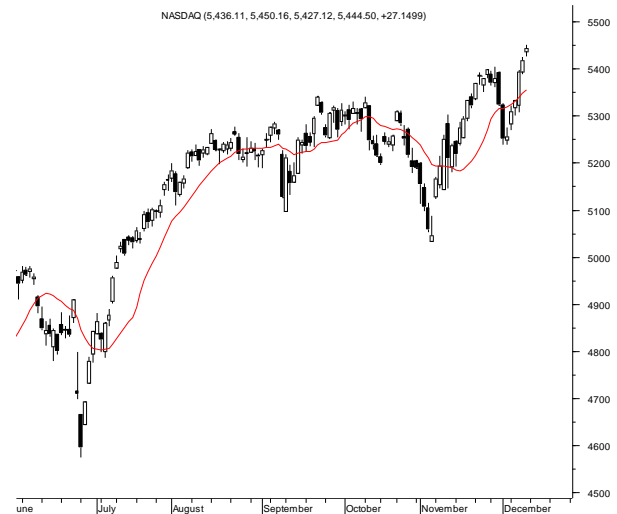
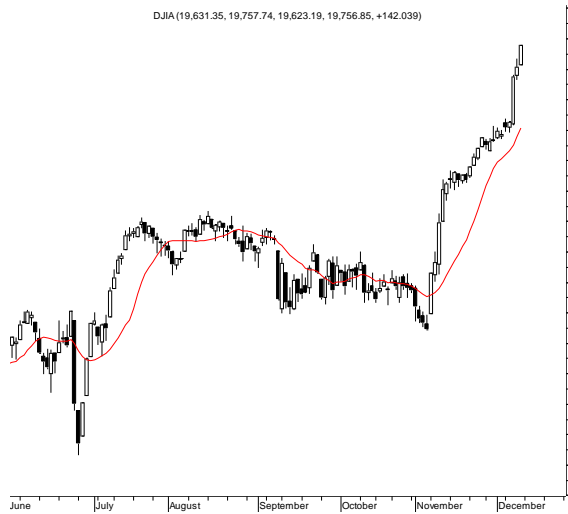
Remont torów odetnie Kozienice od paliwa. PKP Cargo ma wozić węgiel z kopalni do elektrowni trasą dłuższą o prawie 280 km. Koszty urosną nawet o pół miliarda złotych- DGP

**PZU/
Alior**

Warunki przejęcia Raiffeisen Bank Polska przez Alior nie były satysfakcjonujące - mówi prezes PZU Michał Krupiński. Zgodnie z polityką dywidendową dywidenda PZU w przyszłym roku wyniesie co najmniej 50% zysku. Natomiast możliwe jest ograniczenie wypłaty części zysku, jednak w dłuższym okresie dzięki przejęciu Pekao dywidenda płacona przez PZU wzrośnie – dodaje- DGP

Źródło: Dom Maklerski BDM S.A., spółki, PAP

RYNKI ZAGRANICZNE



Wydział Analiz i Informacji Dom Maklerski BDM S.A.

ul. 3-go Maja 23, 40-096 Katowice, Tel.: 032 208 14 12, analizy@bdm.com.pl

Opracowanie ma charakter czysto informacyjny i zostało opracowane na podstawie informacji uznanych przez autorów za wiarygodne. Zawarte w nim komentarze są subiektywnymi poglądami autorów. Opracowanie i zawarte w nim komentarze nie są podstawą żadnej rekomendacji kupna bądź sprzedaży w rozumieniu obowiązującego prawa i nie powinny być tak interpretowane. Publikowanie w prasie lub w Internecie całości lub części opracowania wymaga zgody sporządzających raport.