

**KOMENTARZ PORANNY**

**Oczy zwrócone na Wielką Brytanię i ECB**

Środowa sesja była spokojna. Blue chipy zyskały 0,2%, natomiast na lekkich minusach zamknęły się mWIG40 oraz sWIG80. Bez większych ruchów obyło się na większych europejskich giełdach (CAC i DAX straciły po 0,1%, z kolei FTSE podniósł się o 0,2%) oraz w Azji. Lekką przewagę strony popytowej było widać w USA, gdzie najważniejsze indeksy wzrosły po 0,2-0,4%. Po wczorajszym mocnym spadku symbolicznie odbija cena ropy, a za baryłkę trzeba zapłacić prawie 46 USD. Na rynku terminowym notujemy delikatne wzrosty – kontrakty na DAX rosą o 0,2%. Dziś uwaga inwestorów będzie zapewne skoncentrowana na doniesieniach z Wielkiej Brytanii, gdzie odbędą się przedterminowe wybory. Interesujący będzie również kalendarz makro – odczyty rozpoczęliśmy od finalnego PKB dla Japonii oraz produkcji przemysłowej w Niemczech. W drugiej części dnia poznamy decyzję ws. stóp procentowych oraz projekcje makroekonomiczne ECB. Czeka nas również konferencja prasowa Mario Draghi'ego. Z technicznego punktu widzenia sytuacja nie uległa większej zmianie – WIG20 cały czas tkwi w bocznym kanale ograniczonym poziomami 2250-2420 pkt. i póki co broniony jest pułap 2300 pkt. Eventualne przebicie wsparcia może spowodować mocniejszy ruch spadkowy, który zapewne byłby odebrany jako zdrowa korekta po kilkumiesięcznych wzrostach indeksu.

Adrian Górniak

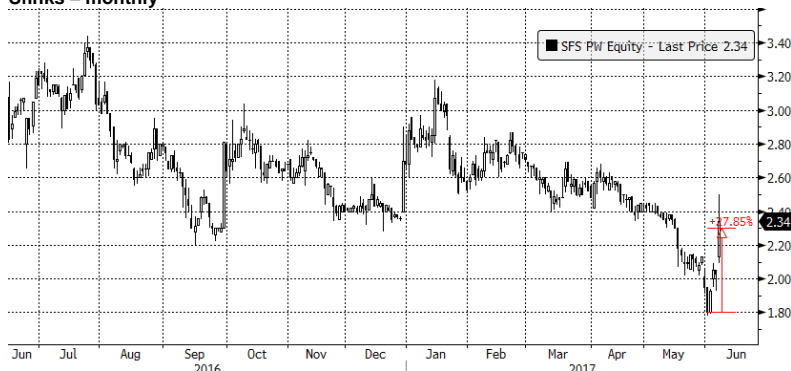
**SKRÓT INFORMACJI ZE SPÓLEK**

- **PGNiG:** Spółka planuje sprowadzać z Norwegii do Polski ok. 8-9 mld m3 gazu;
- **InterCars:** Sprzedaż w maju 2017: 581,0 mln PLN (+21% r/r);
- **Raiffeisen Bank PL:** Prace nad prospektem emisyjnym zostały zawieszono; zobowiązanie do IPO do końca 1H'17 aktualne – KNF;
- **Archicom:** Akcjonariusze rozpoczynają proces sprzedaży w ABB do 13% akcji spółki;
- **GPW:** S. Kluzka faworytem do przejścia sterów GPW – Rzeczpospolita;
- **PZU/Pekao:** PZU i PFR sfinalizowały w środę zapowiadany zakup 32,8% akcji Pekao;
- **Pekao:** W najbliższych miesiącach ważne jest zapewnienie stabilności zarządzania – P. Borys
- **Asseco BS/Macrologic:** W wezwaniu Asseco BS na Macrologic złożono zapisy na 1,7 mln akcji (88,3%);
- **Sanok:** Aviva OFE chce, by Sanok wypłacił 4,46 PLN dywidendy/akcję;
- **Pelion:** KIPF ogłosił przymusowy wykup łącznie 1,3 mln akcji Pelionu.

**WYKRES DNIA**

Po uchwaleniu programu motywacyjnego i informacji na temat możliwego przejścia Pawiarni Warki, kurs Sfinks wzrósł prawie 28%.

**Sfinks – monthly**



SFS PW Equity (Sfinks Polska SA) Graph 1488 Daily 08JUN2016-08JUN2017 Copyright © 2017 Bloomberg Finance L.P. 08-Jun-2017 07:59:29  
Źródło: BDM S.A., Bloomberg

Notowania: środa, 7 czerwca 2017			
	Wartość	Zmiana	
		1D	YTD
WIG20	2 308,6	0,2%	18,5%
WIG30	2 663,5	0,2%	18,7%
mWIG40	4 865,6	-0,3%	15,4%
sWIG80	16 169,2	-0,1%	13,4%
WIG	60 752,3	0,0%	17,4%
WIG Banki	7 366,3	0,4%	17,6%
WIG Bud	3 435,3	-1,1%	20,2%
WIG Chemia	15 103,8	-2,1%	9,8%
WIG Dew	2 071,8	0,7%	13,3%
WIG Energia	2 939,0	1,3%	15,2%
WIG IT	2 237,6	-0,5%	3,8%
WIG Media	5 168,0	-0,5%	13,3%
WIG Paliwa	7 149,8	0,9%	26,1%
WIG Spoż	4 684,4	-0,2%	12,8%
WIG Surowce	3 960,5	-2,4%	12,6%
WIG Telco	720,0	0,9%	-1,4%
DAX	12 672,5	-0,1%	10,4%
CAC40	5 265,5	-0,1%	8,3%
BUX	35 021,8	0,3%	9,4%
S&P500	2 433,1	0,2%	8,7%
DJIA	21 173,7	0,2%	7,1%
Nasdaq Comp	6 297,4	0,4%	17,0%
Bovespa	63 170,7	0,3%	4,9%
Nikkei225	19 918,5	-0,3%	4,2%
S&P/ASX 200	5 667,0	0,0%	0,0%
Złoto	1 290,9	-0,2%	12,0%
Miedź	5 616,0	-0,2%	1,5%
Ropa	45,7	-5,1%	-19,5%
EUR/PLN	4,21	0,4%	-4,4%
USD/PLN	3,74	0,5%	-10,8%
CHF/PLN	3,88	0,3%	-5,6%
EUR/USD	1,13	0,0%	7,1%
USD/JPY	109,4	0,0%	-6,5%

FW20: środa, 7 czerwca 2017			
	Wartość	zmiana	
Kurs otwarcia	2 312	53	2,35%
Kurs zamknięcia	2 305	1	0,04%
Kurs min.	2 305	52	2,31%
Kurs max.	2 328	21	0,91%
Wolumen obrotu	17 046	-2 860	-14,37%
Otwarte pozycje	73 736	600	0,82%

System:				
Aktualna pozycja – krótka				
Sygnał otwarcia długiej– 2306				
Ostatnia zmiana sygnału z długiej na krótką - 2348				
Opory:	2327	2397	2425	2538
Wsparcia:	2264	2192	2164	2100

GPW – PODSUMOWANIE



Indeksy GPW						
Indeks	Open	Low	High	Close	Zmiana	Obrót
WIG20	2 308,4	2 305,3	2 328,3	2 308,6	0,2%	1 110
WIG30	2 663,6	2 663,5	2 682,6	2 663,5	0,2%	1 157
MWIG40	4 879,1	16 143,6	16 236,6	4 865,6	-0,3%	84
SWIG80	16 203,3	4 852,4	4 894,1	16 169,2	-0,1%	50
WIG-PL	62 081,1	61 853,8	62 081,1	61 853,8	0,1%	1 260
WIG	60 826,4	60 752,3	61 120,4	60 752,3	0,1%	1 267

WIG20	Cena	Mkt Cap	zmiana	
			1D	YTD
Alior	69,50	8 983	2,2%	28,3%
Asseco PL	48,28	4 007	0,0%	-10,5%
BZ WBK	344,70	34 206	0,0%	9,1%
CCC	214,00	8 381	-1,4%	5,1%
Cyfrowy P.	26,10	16 692	0,9%	6,1%
Energa	9,98	4 132	1,1%	9,7%
Eurocash	30,73	4 276	0,0%	-21,9%
JSW	69,65	8 178	-0,5%	4,1%
KGHM	107,00	21 400	-3,0%	15,7%
Lotos	55,72	10 301	-1,4%	45,7%
LPP	6 650,00	12 231	0,0%	17,2%
mBANK	435,00	18 392	1,3%	29,8%
Orange	4,75	6 234	1,3%	-13,8%
Pekao	132,95	34 895	0,3%	5,7%
PGE	11,75	21 970	1,3%	12,4%
PGNIG	6,56	37 906	0,8%	16,5%
PKN Orlen	109,55	46 856	1,4%	28,4%
PKOBP	35,95	44 938	0,0%	27,8%
PZU	44,35	38 297	-0,2%	33,5%
Tauron	3,44	6 029	1,8%	20,7%

mWIG40	Cena	Mkt Cap	zmiana	
			1D	YTD
Alumetal	61,28	942	-0,7%	-0,2%
Amica	183,10	1 424	-0,1%	-1,8%
Amrest	369,95	7 848	1,6%	25,0%
Apator	35,00	1 159	-1,4%	17,1%
Azoty	65,01	6 449	-4,0%	3,7%
Bogdanka	68,38	2 326	0,6%	-1,6%
Boryszew	10,95	2 628	-0,8%	36,7%
Budimex	227,00	5 795	-3,6%	14,7%
CD Projekt	80,20	7 709	0,3%	53,6%
Ciech	68,86	3 629	-2,2%	18,1%
Comarch	215,00	1 749	-2,3%	23,6%
Echo	5,45	2 249	0,0%	4,8%
Emperia	85,00	1 049	-1,4%	30,8%
Enea	12,38	5 465	2,0%	30,3%
Forte	76,60	1 831	-0,4%	0,8%
GetinNoble	1,50	1 325	0,0%	13,6%
GPW	48,50	2 036	-1,6%	21,5%
GTC	9,40	4 326	1,1%	14,6%
Handlowy	69,62	9 097	0,5%	-8,9%
ING BSK	178,85	23 268	-0,9%	10,8%
Intercars	309,00	4 378	-3,7%	11,3%
Kernel	71,00	5 730	0,1%	11,2%
Kęty	427,95	4 061	-0,1%	10,3%
Kruk	310,20	5 814	0,2%	30,9%
Medicalg	286,70	1 034	-0,1%	-6,9%
Millennium	7,20	8 734	2,1%	38,7%
Netia	4,61	1 606	-0,2%	0,2%
Neuca	385,90	1 800	0,0%	-1,1%
Orbis	86,80	3 999	1,5%	18,9%
Pfleiderer	44,99	2 911	0,0%	21,9%
PKP Cargo	63,77	2 856	0,4%	35,7%
Polimex	6,70	1 585	0,0%	79,1%
Polnord	9,30	304	1,1%	14,7%
Robyng	3,56	937	5,3%	19,9%
Sanok	68,68	1 846	0,1%	12,0%
Stalprodukt	481,00	2 684	-2,8%	-8,4%
Synthos	4,63	6 127	-0,9%	1,5%
Trakcja	14,91	766	0,0%	5,3%
Uniwheels	251,00	3 112	0,5%	14,5%
Wawel	1 145,00	1 717	-1,9%	4,1%

KOMENTARZ POPÓŁDNIOWY

Emocje urosną w końcówce tygodnia

Środowa sesja w Warszawie miała dwa oblicza. W pierwszej połowie dnia tak samo jak wczoraj przeważał popyt, a WIG20 rósł o ponad 1% z wysokimi obrotami dającymi nadzieję na większy, pozytywny przełom na rynku. Niestety w drugiej połowie sesji mimo braku większych ruchów zewnętrznych indeks zaczął schodzić w dół i zakończył dzień zaledwie 0,2% nad kreską. Bardzo wysoki obrót 1,1 mld zł oznacza, że w tym miejscu dochodzi do przetarasowań wśród największych inwestorów, co być może pomoże nam wkrótce opuścić zakres wahań 2260-2360 punktów, w którym WIG20 utknął od połowy maja. Na szerokim rynku zwyczajowo handel był spokojniejszy, a sWIG80 i mWIG40 lekko traciły na wartości utrzymując nużące status quo wśród małych i średnich spółek. W tle dzisiejszych notowań w Warszawie sporo działa się na rynku walutowym i surowcowym. Dolar wyraźnie umocnił się do euro i innych walut po publikacji doniesień o możliwym gołębiu przesłaniu jutrzejszego posiedzenia EBC. Ruch jednak nie trwał długo, gdyż po kilku godzinach pojawił się kolejny przeciek demontujący wcześniejsze informacje. Dużo większe emocje wzbudziły informacje o amerykańskich zapasach ropy, które były zdecydowanie wyższe od oczekiwań rynku i wywołały mini krach na rynku ropy naftowej, która w kilka minut spadła o 4%. Podwyższoną zmienność na wszystkich rynkach światowych możemy obserwować w końcówce tygodnia. Jutro odbędzie się wybory parlamentarne w Wielkiej Brytanii, poznamy decyzje EBC dotyczące polityki monetarnej, a w Stanach zacznie się publiczne przesłuchanie zwolnionego przez Donalda Trumpa szefa FBI Jamesa Comey'a.

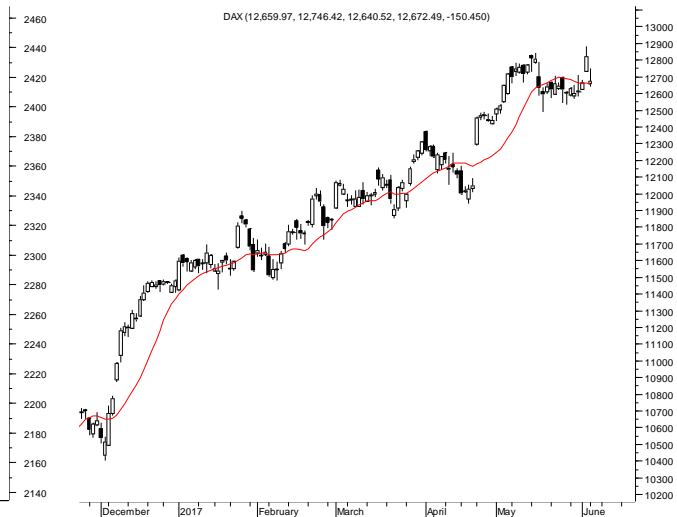
Piotr Kaczmarek, CFA

**INFORMACJE ZE SPÓLEK**

<b>PGNiG</b>	Grupa PGNiG planuje sprowadzać z Norwegii do Polski ok. 8-9 mld m sześć. gazu - poinformował PAP Biznes wiceprezes spółki Maciej Woźniak. Spółka nie otrzymała jak dotąd sygnałów, by miała angażować się kapitałowo w realizację projektu Baltic Pipe.
<b>PZU/Pekao</b>	PZU i Polski Fundusz Rozwoju sfinalizowały w środę zapowiadany od dawna zakup 32,8% akcji Pekao za łączną kwotę 10,6 mld PLN. Cena nabycia jednej akcji wynosi 123 PLN.  "Wysoko oceniam kompetencje zespołu menadżerskiego Pekao i uważam, że w najbliższych miesiącach ważne jest zapewnienie stabilności zarządzania" - powiedział Paweł Borys, prezes PFR, zapytany o przyszłość obecnego prezesa banku, Luigiego Lovaglio. Jednocześnie poinformował, że pewne zmiany nastąpią, na przykład w efekcie odejścia menedżerów UniCredit. – Dziennik Gazeta Prawna
<b>Raiffeisen Bank Polska</b>	Prace nad prospektem emisyjnym Raiffeisen Bank Polska zostały zawieszono - wynika z informacji zamieszczonych na stronie Komisji Nadzoru Finansowego.  Zobowiązanie Raiffeisen Bank International do przeprowadzenia oferty publicznej Raiffeisen Bank Polska do 30 czerwca 2017 r. jest aktualne - poinformował Jacek Barszczewski, rzecznik Komisji Nadzoru Finansowego.
<b>PGE</b>	PGE podpisała z Europejskim Bankiem Odbudowy i Rozwoju umowę kredytową o wartości 500 mln PLN na wsparcie realizacji programu rozwoju i modernizacji sieci dystrybucyjnej - podała PGE w komunikacie prasowym.
<b>GPW</b>	Stanisław Kluzo jest faworytem do przejęcia sterów GPW, ale może też wrócić do bankowości – Rzeczpospolita
<b>KGHM</b>	Wpływ z podatku od kopalni w tym roku mogą przekroczyć planowany 1,0 mld PLN - podało PAP Biznes Ministerstwo Finansów. Ministerstwo Finansów podało w sprawozdaniu operatywnym z wykonania budżetu państwa, że dochody z podatku od wydobycia niektórych kopalni wyniosły na koniec kwietnia 615,9 mln PLN.
<b>Inter Cars</b>	Sprzedaż grupy Inter Cars w maju 2017 roku wyniosła 581,0 mln PLN (+21% r/r).
<b>Work Service</b>	JPMorgan Asset Management Holdings zwiększył zaangażowanie w akcje Work Service do 5,52% kapitału zakładowego i łącznej liczby głosów na WZ spółki.
<b>Kruszwica</b>	ZWZ spółki ZT Kruszwica uchwaliło wypłatę dywidendy na poziomie 2,38 PLN na akcję ZWZ spółki ustaliło dzień dywidendy na 21 lipca 2017 roku, a termin wypłaty dywidendy na 9 sierpnia 2017 roku.
<b>Echo Investment</b>	Echo Investment wyemituje do 1 mln obligacji serii E o łącznej wartości nominalnej do 100 mln PLN Marża dla obligacji o zmiennym oprocentowaniu wynosi w skali roku 2,9%
<b>Odlewnie Polskie</b>	Odlewnie Polskie skupią 1 mln akcji spółki, stanowiących 4,84% jej kapitału zakładowego. Odlewnie Polskie otrzymały oferty nabycia od akcjonariuszy 2,3 mln akcji spółki, ale dokonały za pośrednictwem Noble Securities proporcjonalnej redukcji liczby akcji zaoferowanych spółce. Spółka zamierzała bowiem nabyć do 1 mln akcji.
<b>Stalprofil</b>	ZWZ spółki Stalprofil podjęło decyzję ws. przeznaczenia na wypłatę dywidendy 0,1 PLN na akcję. Dzień ustalenia prawa do dywidendy to 5 września, natomiast termin wypłaty dywidendy to 26 września 2017 roku.
<b>Stalprofil/Izostal</b>	Oferta Izostalu i Stalprofilu o wartości 97,1 mln PLN netto (została wybrana jako najkorzystniejsza w przetargu na dostawy izolowanych rur stalowych dla Gaz-System. Zamówienie związane jest z budową gazociągu DN 1000 Strachocina - Pogórska Wola o długości 55 km. Specyfikacja istotnych warunków zamówienia przewiduje realizację dostaw w terminie od 1 listopada 2017 r. do 30 czerwca 2018
<b>PBKM</b>	Altus TFI zwiększył zaangażowanie z 9,7% do 17,9% akcji.
<b>Asseco BS/Macrologic</b>	W wezwaniu Asseco Business Solutions na Macrologic złożono zostały 134 zapisy na łącznie 1,7 mln akcji, stanowiące ok. 88,3% udziału w kapitale zakładowym Macrologic.
<b>Stelmet</b>	Grupa Stelmet szacuje, że miała w 1H'16/17 228,4 mln PLN przychodów, 22,4 mln PLN EBITDA i 10,4 mln PLN skonsolidowanego zysku netto.  Spółka podała, że na wstępne wyniki finansowe za 1H'16/17 najistotniejszy wpływ miały przede wszystkim spadek przychodów ze sprzedaży zanotowany na rynku Wielkiej Brytanii, spadek realizowanych marż na sprzedaży architektury ogrodowej, będący następstwem presji cenowej oraz wrastających kosztów wytworzenia.

<b>Wawel</b>	Wawel złożył zlecenie sprzedaży 5,7% akcji spółki Josef Manner & Comp. AG. Łączna cena sprzedaży wyniosła prawie 6,7 mln EUR. Z chwilą rozliczenia transakcji Wawel nie będzie posiadać akcji w spółki.
<b>Archicom</b>	Akcjonariusze Archicomu: DKR Investment i SK Inwestycje rozpoczynają proces sprzedaży w ramach przyspieszonej budowy księgi popytu do 3,0 mln akcji spółki, stanowiących do 13% w jej kapitale zakładowym i reprezentujących do 10% ogólnej liczby głosów na WZ.
<b>ED Invest</b>	Zarząd ED Invest zawarł ze Spółdzielnią Mieszkaniową Orlik Jantar umowę o wspólnej inwestycji polegającej na realizacji zabudowy mieszkaniowo - usługowej z garażami podziemnymi. Wstępny koszt przedsięwzięcia określono na ponad 65 mln PLN
<b>Sanok</b>	Aviva OFE zgłosił projekt uchwały na ZWZ Sanok Rubber Company, w którym proponuje, by spółka wypłaciła w formie dywidendy 4,46 PLN na akcję.
<b>Fota</b>	Zarząd spółki Fota złożył do sądu wniosek o zmianę sposobu prowadzenia postępowania upadłościowego na likwidacyjne z układowego.
<b>Columbus Energy</b>	Columbus Energy, który planuje przejście z rynku NewConnect na rynek główny, w najbliższym czasie podejmie decyzje odnośnie emisji akcji towarzyszącej debiutowi. Przenosiny byłyby możliwe na przełomie 2017 i 2018 roku – Parkiet
<b>Comperia</b>	Zarząd Comperii przeprowadzi przegląd wariantów rozwoju grupy i sposobów ich finansowania. Wśród rozważanych opcji jest pozyskanie środków z emisji akcji.
<b>Neuca</b>	Spółka nabyła 817 akcji własnych w celu umorzenia.
<b>Auto Partner</b>	Auto Partner jeszcze w tym roku planuje otworzyć pierwszą filię zagraniczną, w czeskiej Pradze. Spółka liczy, że po pół roku będzie gotowa wyciągnąć pierwsze wnioski i rozważyć kolejne otwarcia w krajach Europy Środkowo-Wschodniej.
<b>Pelion</b>	KIPF ogłosił przymusowy wykup łącznie 1,3 mln akcji Pelionu, stanowiących 12,0% kapitału zakładowego i 7,3% ogólnej liczby głosów, po cenie 59,04 PLN za akcję.
<b>ABC Data</b>	Szacunkowe skonsolidowane przychody ze sprzedaży w maju 2017 roku wyniosły 330 mln PLN. <i>Źródło: Dom Maklerski BDM S.A., spółki, PAP</i>

**RYNKI ZAGRANICZNE**



Wydział Analiz i Informacji Dom Maklerski BDM S.A.

ul. 3-go Maja 23, 40-096 Katowice, Tel.: 032 208 14 12, analizy@bdm.com.pl

Opracowanie ma charakter czysto informacyjny i zostało opracowane na podstawie informacji uznanych przez autorów za wiarygodne. Zawarte w nim komentarze są subiektywnymi poglądami autorów. Opracowanie i zawarte w nim komentarze nie są podstawą żadnej rekomendacji kupna bądź sprzedaży w rozumieniu obowiązującego prawa i nie powinny być tak interpretowane. Publikowanie w prasie lub w Internecie całości lub części opracowania wymaga zgody sporządzających raport.