

KOMENTARZ PORANNY

Quantitative Tightening

Dziś kończymy miesiąc i kwartał więc pora na małe podsumowanie. Wrzesień przyniósł lekką korektę ostatnich, dobrych okresów na rynku. Mimo, że na początku miesiąca udało się wyjść na nowy szczyt hossy, to od tego czasu oddaliśmy ok. 5%, a cały okres kończymy na razie ze stratą blisko 4%. Stopa zwrotu w całym 3Q'17 to ok. +5%. Wynik ten mieści się w granicach stóp zwrotu z rynku wschodzących. Wypada gorzej na tle dojrzałych indeksów. Są ku temu powody, bo na wrześniowym posiedzeniu FED zapadły decyzje o uruchomieniu w październiku operacji redukcji sumy bilansowej banku (ok. 4,5 bln USD). Od 2008 roku aktywa banku wzrosły o ponad 3,5 bln USD, a od 2012 roku o 1,5 bln USD. Pieniądże te, mimo że ogromne (globalne PKB to ok. 60 bln USD) nie pomogły inflacji w jej standardowej definicji. Inna historia to inflacja na rynkach finansowych, bo od tego czasu szeroki S&P500 wzrósł prawie 4x. Wniosek z tego płynie taki, że operacje na bilansie FED mogą mieć ogromny wpływ na rynki finansowe. Po 8-9 latach rozpoczynamy ruch, który rynki określają mianem Quantitative Tightening, co jest niejako parafrazą Quantitative Easing wprowadzonego w marcu 2009 roku. Wrześniowa decyzja o uruchomieniu operacji już spotkała się z wyraźnym umocnieniem dolara (z 1,21 do 1,18 EUR/USD) i w konsekwencji osłabieniem rynków wschodzących. Fizyczne wycofywanie gotówki z rynku może mieć daleko idące konsekwencje. Jaki jest sam październik? Powszechnie określa się go mianem „miesiąca krachów”, bo większość tego typu wydarzeń miała miejsce w tym miesiącu. Statystycznie jednak średnia stopa zwrotu w ostatnich latach jest dodatnia zarówno u nas jak i S&P500. Jak zwykle więc nie będzie łatwo.

Krystian Brymora

SKRÓT INFORMACJI ZE SPÓLEK

- **Asseco Poland:** Gabriela Żukowicz i Andrzej Dopierała wejdą do zarządu;
- **PKN Orlen:** Nowy blok energetyczny Orlenu w Płocku dostarczył do sieci moc 400 MW;
- **Emperii Holding:** Liczba sklepów Stokrotka do końca '17 wzrosła o ponad 40 do 444 placówek;
- **Capital Park:** Deweloper chce być spółką dywidendową, pierwsza wypłata w '18 lub '19;
- **Vantage Development:** Spółka sprzedaje nieruchomości we Wrocławiu za 38,3 mln PLN;
- **Vistal:** Spółka złożyła wnioski o otwarcie postępowania sanacyjnego;
- **Rafako:** Zwolnienia grupowe w obejmują do 276 osób;
- **Atal:** Deweloper wprowadził do sprzedaży łącznie 291 lokali w Łodzi;
- **Idea Bank:** Bank sprzedał LC Corp BV 25% akcji Idea Leasing i kupił 25% Getin Leasing.

WYKRES DNIA

Po informacji o dokonaniu odpisów kurs Qumaka stracił we czwartek prawie 24%.

Qumak – daily



Źródło: Bloomberg, Dom Maklerski BDM S.A.

Notowania: czwartek, 28 września 2017			
	Wartość	Zmiana	
		1D	YTD
WIG20	2 427,0	-0,3%	24,6%
WIG30	2 821,4	0,0%	25,8%
mWIG40	4 959,1	0,8%	17,6%
sWIG80	15 051,5	0,1%	5,6%
WIG	63 729,8	0,2%	23,1%
WIG Banki	7 377,0	0,4%	17,8%
WIG Bud	3 112,5	-0,9%	8,9%
WIG Chemia	16 760,8	2,0%	21,8%
WIG Dew	2 158,0	0,0%	18,0%
WIG Energia	3 313,4	0,5%	29,9%
WIG IT	2 086,6	-1,2%	-3,2%
WIG Media	4 846,0	0,1%	6,2%
WIG Paliwa	7 950,1	-0,4%	40,2%
WIG Spoż	3 912,4	-0,6%	-5,8%
WIG Surowce	4 484,9	0,5%	27,5%
WIG Telco	748,6	0,7%	2,5%
DAX	12 704,7	0,4%	10,7%
CAC40	5 293,8	0,2%	8,9%
BUX	37 191,7	-0,1%	16,2%
S&P500	2 510,1	0,1%	12,1%
DJIA	22 381,2	0,2%	13,3%
Nasdaq Comp	6 453,5	0,0%	19,9%
Bovespa	73 567,3	-0,3%	22,1%
Nikkei225	20 342,9	-0,1%	6,4%
S&P/ASX 200	5 680,0	0,2%	0,3%
Złoto	1 287,5	0,1%	11,7%
Miedź	6 437,0	0,4%	16,3%
Ropa	51,6	-1,1%	-9,6%
EUR/PLN	4,32	0,0%	-2,0%
USD/PLN	3,66	-0,3%	-12,5%
CHF/PLN	3,78	0,0%	-8,1%
EUR/USD	1,18	0,3%	12,0%
USD/JPY	112,5	-0,2%	-3,9%

FW20: czwartek, 28 września 2017			
	Wartość	zmiana	
Kurs otwarcia	2 440	-18	-0,73%
Kurs zamknięcia	2 442	9	0,37%
Kurs min.	2 431	1	0,04%
Kurs max.	2 449	-10	-0,41%
Wolumen obrotu	10 884	-240	-2,16%
Otwarte pozycje	59 157	456	0,78%
Kurs otwarcia	2 440	-18	-0,73%

System:				
Aktualna pozycja – krótka				
Sygnał otwarcia długiej – 2483				
Ostatnia zmiana sygnału z długiej na krótką – 2505				
Opory:	2555	2573	2600	2700
Wsparcia:	2428	2372	2331	2277

GPW – PODSUMOWANIE



Indeksy GPW						
Indeks	Open	Low	High	Close	Zmiana	Obrót
WIG20	2 430,8	2 423,0	2 440,4	2 427,0	-0,3%	597
WIG30	2 822,1	2 815,7	2 830,6	2 821,4	0,0%	708
MWIG40	4 931,0	4 925,7	4 966,1	4 959,1	0,8%	207
SWIG80	15 066,1	14 925,4	15 051,5	15 051,5	0,1%	63
WIG-PL	65 121,7	65 062,8	65 121,7	65 062,8	0,3%	876
WIG	63 740,1	63 567,2	63 868,2	63 729,8	0,3%	879

WIG20	Cena	Mkt Cap	zmiana	
			1D	YTD
Alior	68,20	8 816	2,6%	25,9%
Asseco PL	45,96	3 815	-2,2%	-14,8%
BZ WBK	347,40	34 508	-0,7%	9,9%
CCC	283,00	11 083	-2,6%	39,0%
Cyfrowy P.	26,30	16 820	1,2%	6,9%
Energa	13,11	5 428	1,1%	44,1%
Eurocash	38,74	5 391	2,6%	-1,5%
JSW	96,00	11 272	2,9%	43,5%
KGHM	113,65	22 730	-0,1%	22,9%
Lotos	59,49	10 998	1,7%	55,5%
LPP	8 107,40	15 018	-1,2%	42,9%
mBANK	423,40	17 915	0,1%	26,3%
Orange	5,30	6 955	0,2%	-3,8%
Pekao	126,50	33 202	0,6%	0,6%
PGE	12,98	24 269	0,3%	24,2%
PGNIG	6,65	38 426	0,3%	18,1%
PKN Orlen	121,50	51 967	-0,9%	42,4%
PKOBP	34,64	43 300	0,1%	23,1%
PZU	45,05	38 902	-2,4%	35,7%
Tauron	3,75	6 572	1,4%	31,6%

mWIG40	Cena	Mkt Cap	zmiana	
			1D	YTD
Alumetal	48,48	750	0,4%	-21,0%
Amica	157,00	1 221	-0,8%	-15,8%
Amrest	358,95	7 615	0,0%	21,3%
Apator	31,24	1 034	0,8%	4,5%
Azoty	79,76	7 912	3,6%	27,3%
Bogdanka	75,00	2 551	-0,8%	7,9%
Boryszew	10,01	2 402	1,2%	25,0%
Budimex	219,05	5 592	-0,4%	10,7%
CD Projekt	114,80	11 035	2,4%	119,9%
Ciech	64,00	3 373	1,4%	9,8%
Comarch	178,00	1 448	1,3%	2,3%
Echo	5,22	2 154	-0,6%	0,4%
Emperia	91,90	1 134	-0,1%	41,4%
Enea	14,75	6 511	-0,3%	55,3%
Forte	72,75	1 741	0,4%	-4,3%
GetinNoble	1,34	1 208	0,8%	1,5%
GPW	43,87	1 841	-0,3%	9,9%
GTC	9,55	4 491	-0,3%	16,5%
Handlowy	68,63	8 967	0,7%	-10,2%
ING BSK	206,00	26 801	0,7%	27,6%
Intercars	288,50	4 087	0,0%	3,9%
Kernel	56,00	4 589	-0,9%	-12,3%
Kęty	400,00	3 796	1,0%	3,1%
Kruk	290,00	5 436	1,8%	22,4%
Medicalg	250,45	903	-0,7%	-18,7%
Millennium	7,00	8 492	0,0%	34,9%
Netia	3,77	1 314	0,5%	-18,0%
Neuca	282,95	1 323	1,4%	-27,4%
Orbis	91,20	4 202	4,7%	24,9%
Pfleiderer	44,20	2 860	0,5%	19,8%
PKP Cargo	55,00	2 463	-1,8%	17,0%
Polimex	5,14	1 216	-10,1%	37,4%
Polnord	8,80	288	2,3%	8,5%
Robyng	3,19	923	-0,6%	7,4%
Sanok	59,00	1 586	-0,8%	-3,8%
Stalprodukt	449,00	2 506	7,7%	-14,5%
Synthos	5,16	6 828	0,6%	13,2%
Trakcja	11,65	599	-0,3%	-17,7%
Uniwheels	256,10	3 176	-0,3%	16,8%
Wawel	990,00	1 485	-0,5%	-10,0%

WIG20 vs mWIG40 vs sWIG80 [zmiana % YTD]



Źródło: Bloomberg, Dom Maklerski BDM S.A.

Wydział Analiz i Informacji Dom Maklerski BDM S.A.

ul. 3-go Maja 23, 40-096 Katowice, Tel.: 032 208 14 12, analizy@bdm.com.pl

Opracowanie ma charakter czysto informacyjny i zostało opracowane na podstawie informacji uznanych przez autorów za wiarygodne. Zawarte w nim komentarze są subiektywnymi poglądami autorów. Opracowanie i zawarte w nim komentarze nie są podstawą żadnej rekomendacji kupna bądź sprzedaży w rozumieniu obowiązującego prawa i nie powinny być tak interpretowane. Publikowanie w prasie lub w Internecie całości lub części opracowania wymaga zgody sporządzających raport.

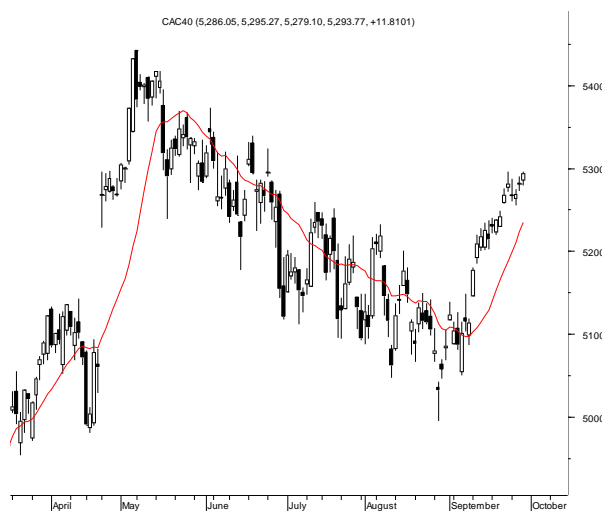
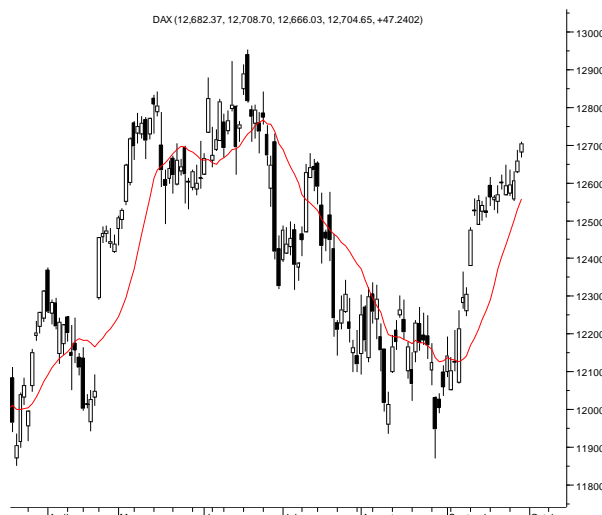
INFORMACJE ZE SPÓLEK

PGNiG	<p>Polskie Górnictwo Naftowe i Gazownictwo przewiduje, że w tym roku z norweskich złóż wydobędzie 571 tys. ton ropy naftowej i 0,5 mld metrów sześciennych gazu ziemnego, co stanowi ok. 15% wydobycia całej grupy.</p> <p>PGNiG chce pozyskać nowe koncesje, by w 2022 r. produkować z posiadanych złóż co najmniej 2,5 mld m sześć. gazu rocznie -Parkiet</p>
Asseco Poland	<p>Gabriela Żukowicz i Andrzej Dopierała wejdą do zarządu Asseco Poland w funkcji wiceprezesów ze skutkiem od 1 października 2017 r.</p>
PGE	<p>"Przesłana przez PGE propozycja warunku po wstępnej analizie wydaje się rozwiązaniem dobrym dla rynku" - ocenił Marek Niechciał, prezes UOKiK. Decyzja urzędu ws. przejścia przez PGE aktywów EdF ma zapaść do końca przyszłego tygodnia. -Parkiet</p>
PKN Orlen	<p>Turbina gazowa nowego bloku parowo-gazowego PKN Orlen w Płocku osiągnęła we wtorek pełną moc i dostarczyła do krajowego systemu energetycznego moc prawie 400 MW. Płocka jednostka to największy w Polsce kogeneracyjny blok typu CCGT. Obok energii elektrycznej będzie produkował ciepło na potrzeby procesów technologicznych w rafinerii Orlenu. Para trafi do instalacji rafinerii specjalnym rurociągiem ok. kilometrowej długości. Kogeneracja, czyli produkcja energii elektrycznej i ciepłej w skojarzeniu powoduje znaczny wzrost sprawności całego układu. W przypadku użycia gazu jako paliwa znacząco ogranicza także jednostkową emisję CO2.</p>
Emperii Holding	<p>Liczba sklepów sieci Stokrotka, należących do giełdowej Emperii Holding, do końca roku wzrośnie o co najmniej 40 do 444 placówek.</p>
Atal	<p>Atal wprowadził do sprzedaży łącznie 291 lokali w Łodzi w ramach inwestycji Apartamenty Drewnowska 43. Planowany termin oddania do użytkowania to IV kwartał 2019 roku. W ramach I etapu osiedla powstaną 264 mieszkania, 15 lokali biurowych oraz 12 lokali usługowych.</p>
Capital Park	<p>Capital Park chce być spółką dywidendową, a do pierwszej wypłaty dywidendy może dojść w 2018 lub 2019 roku. Ponadto spółka oczekuje, że wartość NOI (net operating income - dochód operacyjny netto) w 2017 roku wyniesie około 23 mln EUR i wzrośnie w roku 2018 do poziomu 30 mln EUR. Capital Park ruszy z budową projektu ArtN w Warszawie 15 listopada.</p>
Awbud	<p>Awbud podpisał z GPI Centrum Południowe umowę dotyczącą budowy budynku mieszkalnego przy ul. Gwiaździstej we Wrocławiu. Wartość kontraktu to 32,6 mln PLN netto.</p>
Vantage Development	<p>Vantage Development sprzeda spółce FSMnW Wrocław nieruchomość zlokalizowaną przy ul. Zakładowej we Wrocławiu za 38,3 mln PLN. Umowa dotyczy prawa użytkowania wieczystego gruntu o łącznej pow. 4,81 tys. m kw. wraz z prawem własności budynku wielorodzinnego o pow. użytkowej 6,34 tys. m kw. za cenę 38,3 mln złotych netto. W budynku znajduje się 128 wykończonych i wyposażonych lokali mieszkalnych oraz 10 lokali użytkowych.</p>
Vistal	<p>Vistal Gdynia złożył do Sądu Rejonowego Gdańsk - Północ w Gdańsku wniosek o otwarcie postępowania sanacyjnego.</p>
Projprzem	<p>Akcjonariusze Projprzemu zdecydowali o upoważnieniu zarządu spółki do emisji maksymalnie 4,49 mln akcji. Walne zgromadzenie spółki zgodziło się ponadto na sprzedaż zorganizowanej części przedsiębiorstwa w Sępólnie Krajeńskim za 3,75 mln EUR.</p>
Górnictwo	<p>Projekt jednorazowego świadczenia z tytułu deputatu węglowego w tym tygodniu powinien trafić na Komitet Ekonomiczny Rady Ministrów.</p> <p>Wydobycie węgla w kopalniach PGG w okresie styczeń-sierpień wyniosło 17,62 mln t. Według wcześniejszych planów wydobycie węgla w kopalniach Polskiej Grupy Górniczej w 2017 roku miało wynieść 32,4 mln ton.</p>
Bankowość	<p>Zagrożenie kryzysem kredytowym w systemie bankowym w perspektywie do 4 lat jest niskie - ocenia w analizie NBP.</p>
Idea Bank	<p>Idea Bank zawarł ze spółką Leszka Czarneckiego, LC Corp B.V., umowę sprzedaży 25% akcji Idea Leasing za cenę 107,5 mln PLN. Zgodnie z umową LC Corp B.V. może żądać od Idea Banku sprzedaży kolejnych 25 % akcji Idea Leasing. Jednocześnie Idea Leasing kupiła od LC Corp 25% akcji Getin Leasing za 100 mln PLN.</p>
Pragma Inkaso	<p>Pragma Inkaso chce 2017 rok zakończyć zyskiem, a do końca roku przedstawi nową strategię do 2020 roku zakładającą zdecydowaną poprawę rentowności. Spółka zainteresowana jest akwizycjami, w tym także poza Polską.</p>

Kancelaria Medius	Kancelaria Medius podpisała z Trigon DM i DLA Piper Wiater umowy ws. świadczenia usług doradczych w związku z zakładanym przeniesieniem notowań spółki z NewConnect na rynek regulowany GPW.
Ciech	Ciech Trading z grupy Ciechu nawiązał kontakty handlowe na Bliskim Wschodzie, m.in. z firmami irańskimi. Będzie importował i dystrybuował towary z tej części świata, w tym poliolefiny - głównie polietylen i polipropylen.
Bumech	Prokuratura i policja prowadzą śledztwa w sprawach dotyczących Bumechu. Dotyczą one nie tylko marcowego komunikatu o chińskim inwestorze, który okazał się nieprawdziwy, ale także podejrzania karalnej niegospodarności, usiłowania pokrzywdzenia wierzycieli i wyrządzenia Bumechowi szkód poprzez wiele działań podejmowanych przez zarząd spółki. Wszystkie toczą się w sprawie, a nie przeciw komukolwiek. – Puls Biznesu
Rafako	Spółka Rafako, po konsultacjach z zakładowymi organizacjami związkowymi ustaliła, że liczba osób objętych zwolnieniem grupowym wynosić będzie maksymalnie 276 osób. Zwolnienia zostaną przeprowadzone do 31 lipca 2018 r. 8 września zarząd Rafako podjął decyzję o przeprowadzeniu zwolnień grupowych, które mogą objąć do 325 pracowników, czyli 18 % ogółu zatrudnionych w spółce.
Polnord	Polnord rozpoczął sprzedaż 230 mieszkań w ramach drugiego etapu inwestycji Studio Morena w Gdańsku.
Handel	Rządowy plan zakazania handlu w dwie niedziele w miesiącu nie będzie miał dużego wpływu na przychody branży spożywczej, bo zakupy przeniosą się na inne dni - oceniają analitycy. Ich zdaniem najbardziej mogą ucierpieć sklepy, w których konsumenci dokonują zakupów impulsowych, a także powiązani z centrami handlowymi restauratorzy. Analitycy są zdania, że negatywny efekt będzie krótkoterminowy. -Parkiet
Cormay	Cormay nie ogłosi wezwania na pozostałe w obrocie akcje Orphee. Szwajcarska spółka pozostanie na NewConnect.
Gobarto	Mniejszościowi akcjonariusze Gobarto obawiają się, że planowana emisja ma na celu ich wyciśnięcie ze spółki przez głównego właściciela. –Puls Biznesu
LK Designer Shops	Notowane na NewConnect LK Designer Shops planuje emisję akcji, może do niej dojść jeszcze w tym roku. - Parkiet
Infoscan	Infoscan spodziewa się, że w I kwartale 2018 r. uzyska rejestrację w FDA swojego urządzenia Med Recorder. Infoscan chce za kilka miesięcy wprowadzić na NewConnect spółkę zależną Cardio. link, która pracuje nad urządzeniem do badań Holtera. -Parkiet
MPL Verbum	Notowana na NewConnect spółka MPL Verbum chce wypłacić 0,05 PLN dywidendy na akcję z zysku za rok 2016/2017. W sumie na dywidendę miałyby trafić 122,2 tys. PLN.

Źródło: Dom Maklerski BDM S.A., spółki, PAP

RYNKI ZAGRANICZNE



Wydział Analiz i Informacji Dom Maklerski BDM S.A.

ul. 3-go Maja 23, 40-096 Katowice, Tel.: 032 208 14 12, analizy@bdm.com.pl

Opracowanie ma charakter czysto informacyjny i zostało opracowane na podstawie informacji uznanych przez autorów za wiarygodne. Zawarte w nim komentarze są subiektywnymi poglądami autorów. Opracowanie i zawarte w nim komentarze nie są podstawą żadnej rekomendacji kupna bądź sprzedaży w rozumieniu obowiązującego prawa i nie powinny być tak interpretowane. Publikowanie w prasie lub w Internecie całości lub części opracowania wymaga zgody sporządzających raport.