

KOMENTARZ PORANNY

Klamka w FED zapadła

Powrót po dniu przerwy niestety nie przyniósł dobrych wiadomości dla rodzimych inwestorów, bowiem wszystkie główne indeksy znalazły się na minusie. Blue chipy straciły niemal 1% (spadkom przewodziły Eurocash i Cyfrowy Polsat, nad kreską znalazły się tylko 3 podmioty), podobnie jak sWIG80, nie poszczęściło się też mWIG40. Znacznie spokojniej było na większych parkietach europejskich (DAX spadł o 0,2%, FTSE zyskał 0,3%). Oczy inwestorów były zwrócone jednak na USA, gdzie prezydent Trump wskazał swojego kandydata na szefa FED. Obyło się bez zaskoczeń i prezydent postawił na Jerome'a Powella, który zdaniem wielu ekspertów będzie kontynuował obrany kurs w polityce monetarnej. Drugim ważnym wydarzeniem była publikacja założeń reformy podatkowej Trumpa (zakłada m.in. obniżkę CIT do 20% i ogranicza progę podatku od osób fizycznych do 4 stawek). Dziś ponownie większość inwestorów będzie zapewne oczekiwać wieści z USA, bowiem czeka nas publikacja danych z tamtejszego rynku pracy (o godz. 13:30) i raport ISM dla sektora usług. Krajowy kalendarz makro jest praktycznie pusty. W perspektywie kolejnych sesji uwaga coraz mocniej powinna się koncentrować na wynikach kwartalnych. Poranne nastroje są dosyć dobre – kontrakty na DAX i amerykańskie indeksy rosną, zatem jest to szansa dla pozytywnego otwarcia także u nas.

Adrian Górniak

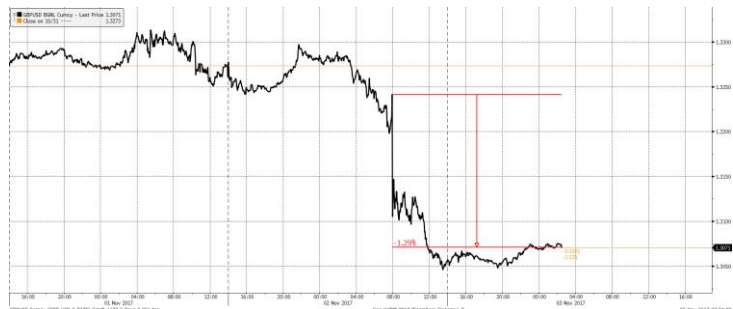
SKRÓT INFORMACJI ZE SPÓŁEK

- **CCC:** dynamika sprzedaży miesięcznej w październiku wyniosła tylko 1% r/r [komentarz BDM];
- **CCC:** mimo słabszej sprzedaży w 10.17 tegoroczne cele spółki są niezagrożone-wiceprezes;
- **LPP:** dynamika sprzedaży miesięcznej w październiku wyniosła +7% r/r [komentarz BDM];
- **LPP:** w 11.17 marża brutto porównywalna m/m, podtrzymane cele na '17-wiceprezes;
- **Bytom:** w 10.17 przychody wzrosły o 20% r/r [komentarz BDM];
- **Lotos:** modelowa marża rafineryjna za 10.17: 8,6 USD/bbl- słabiej r/r i m/m [komentarz BDM];
- **Livechat:** liczba klientów była w październiku wyższa o 28% r/r [tabela]
- **Synektyk:** wyniki za 3Q'17;
- **Seko:** wyniki za 3Q'17;
- **Rynek węgla:** we wrześniu PSCMI1 +4,6% r/r, PSCMI2 +19,1% r/r- ARP/TGE [wykresy];
- **JSW/Kopex/Famur:** JSW rozważa przejęcie Przedsiębiorstwa Budowy Szybów należącego do Kopeksu. Wartość transakcji szacuje się na 250-300 mln PLN (prasa);

WYKRES DNIA

Po decyzji o wzroście stóp procentowych przez BoE funt... osłabia się do dolara i koszyka walut.

GBP/USD- daily



Źródło: Bloomberg, Dom Maklerski BDM S.A.

Notowania: czwartek, 2 listopada 2017

	Wartość	Zmiana	
		1D	YTD
WIG20	2 501,4	-0,9%	28,4%
WIG30	2 879,2	-0,8%	28,3%
mWIG40	4 860,4	-0,3%	15,3%
sWIG80	14 196,4	-1,0%	-0,4%
WIG	64 375,8	-0,8%	24,4%
WIG Banki	7 613,0	-1,5%	21,5%
WIG Bud	2 752,9	-0,1%	-3,7%
WIG Chemia	15 640,5	-1,1%	13,7%
WIG Dew	2 089,6	-1,0%	14,2%
WIG Energia	3 211,4	-0,9%	25,9%
WIG IT	2 076,8	-1,3%	-3,6%
WIG Media	4 693,6	0,4%	2,9%
WIG Paliwa	8 371,8	0,1%	47,7%
WIG Spoż	3 600,1	-0,5%	-13,3%
WIG Surowce	4 779,9	0,4%	35,9%
WIG Telco	737,7	-1,7%	1,1%
DAX	13 440,9	-0,2%	17,1%
CAC40	5 510,5	-0,1%	13,3%
BUX	40 149,9	1,4%	25,5%
S&P500	2 579,9	0,0%	15,2%
DJIA	23 516,3	0,3%	19,0%
Nasdaq Comp	6 714,9	0,0%	24,7%
Bovespa	73 823,7	-0,7%	22,6%
Nikkei225	22 539,1	0,5%	17,9%
S&P/ASX 200	5 959,9	0,5%	5,2%
Złoto	1 277,1	0,1%	10,8%
Miedź	6 930,0	1,3%	25,2%
Ropa	54,5	0,4%	-4,4%
EUR/PLN	4,24	0,0%	-3,8%
USD/PLN	3,63	-0,3%	-13,2%
CHF/PLN	3,64	-0,2%	-11,5%
EUR/USD	1,17	0,2%	10,8%
USD/JPY	114,1	0,1%	-2,5%

FW20

	Wartość	Zmiana	
Kurs otwarcia	2 539	16	0,63%
Kurs zamknięcia	2 511	-19	-0,75%
Kurs min.	2 505	-7	-0,28%
Kurs max.	2 541	8	0,32%
Wolumen obrotu	12 623	3 281	35,12%
Otwarte pozycje	64 071	583	0,92%

Indeksy GPW

Indeks	Open	Low	High	Close	1D	Obrót
WIG20	2 524,52	2 496,85	2 532,85	2 501,40	-0,9%	619
WIG30	2 910,48	2 873,90	2 912,21	2 879,16	-0,8%	697
mWIG40	4 892,85	4 819,75	4 942,41	4 860,41	-0,3%	158
sWIG80	14 342,41	14 196,41	14 493,45	14 196,41	-1,0%	39
WIG-PL	66 048,53	65 811,64	66 048,53	65 811,64	-0,8%	819
WIG	65 020,01	64 281,98	65 050,67	64 375,83	-0,8%	873

WIG20

	Close	MC	1D	YTD
Alior	70,37	9 096	-2,7%	29,9%
Asseco PL	47,00	3 901	-1,5%	-12,9%
BZ WBK	358,50	35 611	-1,9%	13,4%
CCC	265,60	10 933	-2,7%	30,5%
Cyfrowy P.	24,58	15 720	-3,1%	-0,1%
Energia	12,52	5 184	-1,0%	37,6%
Eurocash	35,35	4 919	-4,0%	-10,1%
JSW	99,99	11 740	2,1%	49,5%
KGHM	122,90	24 580	0,0%	32,9%
Lotos	66,37	12 270	0,5%	73,5%
LPP	8 475,00	15 699	-1,2%	49,4%
mBank	457,95	19 377	-0,5%	36,6%
Orange	5,50	7 218	-2,0%	-0,2%
Pekao	118,50	31 103	-0,3%	-5,8%
PGE	13,04	24 382	-0,1%	24,8%
PGNIG	6,63	38 310	-0,9%	17,8%
PKN Orlen	129,10	55 217	0,3%	51,3%
PKOBP	37,80	47 250	-2,5%	34,3%
PZU	46,80	40 413	-0,4%	40,9%
Tauron	3,42	5 994	-2,8%	20,0%

mWIG40

	Close	MC	1D	YTD		Close	MC	1D	YTD
Alumetal	51,65	800	-0,4%	-15,9%	Intercars	288,00	4 080	0,0%	3,8%
Amica	141,00	1 096	0,0%	-24,4%	Kernel	48,25	3 954	-1,3%	-24,4%
Amrest	361,00	7 658	2,2%	22,0%	Kęty	394,05	3 740	-0,1%	1,6%
Apator	30,27	1 002	-0,8%	1,2%	Kruk	292,90	5 490	5,0%	23,6%
Azoty	72,10	7 152	-1,2%	15,0%	Medicalg	195,00	703	-3,3%	-36,7%
Bogdanka	73,00	2 483	-1,0%	5,0%	Millennium	7,87	9 547	-1,4%	51,6%
Boryszew	9,95	2 388	-0,5%	24,2%	Netia	4,11	1 433	0,2%	-10,7%
Budimex	186,55	4 763	0,0%	-5,8%	Neuca	241,20	1 128	-1,6%	-38,2%
CD Projekt	120,00	11 534	-0,5%	129,9%	Orbis	86,94	4 006	-0,6%	19,1%
Ciech	60,20	3 173	-2,7%	3,2%	Pfleiderer	39,40	2 549	-1,5%	6,8%
Comarch	163,50	1 330	1,8%	-6,0%	PKP Cargo	51,50	2 307	-0,9%	9,6%
Echo	4,49	1 853	-1,3%	-13,7%	Polimex	4,55	1 077	-0,4%	21,7%
Emperia	87,42	1 079	-4,8%	34,5%	Polnord	8,30	271	0,0%	2,3%
Enea	13,70	6 048	-1,7%	44,2%	Robyg	3,16	915	-3,7%	6,4%
Forte	64,65	1 547	-2,8%	-14,9%	Sanok	53,50	1 438	-1,1%	-12,7%
GetinNoble	1,61	1 452	0,0%	22,0%	Stalprodukt	530,00	2 958	0,0%	1,0%
GPW	45,01	1 889	-2,2%	12,7%	Synthos	4,93	6 524	0,0%	8,1%
GTC	9,07	4 266	0,8%	10,6%	Trakcja	7,64	393	-1,0%	-46,0%
Handlowy	72,99	9 537	-1,9%	-4,5%	Uniwheels	296,00	3 670	0,0%	35,0%
ING BSK	200,00	26 020	1,0%	23,9%	Wawel	970,00	1 455	0,5%	-11,8%

WIG20 vs mWIG40 vs sWIG80 [zmiana % YTD]



WIG20 Index (WIG20) 0111 Daily 30REQ2016-10NOV2017 Copyright© 2017 Bloomberg Finance L.P. 03-Nov-2017 07:37:49

Źródło: Bloomberg, Dom Maklerski BDM S.A.

FW20



KRS1 Index (NSE WIG20 Index Future) graph 1550 Daily 06APR2017-03NOV2017 Źródło: Bloomberg, Dom Maklerski BDM S.A.

Copyright© 2017 Bloomberg Finance L.P.

03-Nov-2017 07:38:21

WIG20



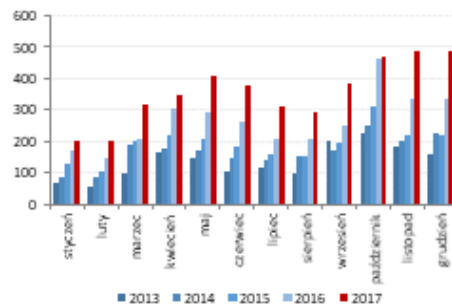
WIG20 Index (WIG20) G1598 Daily 07MAY2017-03NOV2017 Źródło: Bloomberg, Dom Maklerski BDM S.A.

Copyright© 2017 Bloomberg Finance L.P.

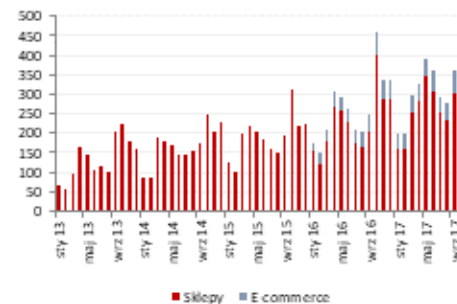
03-Nov-2017 07:39:37

INFORMACJE ZE SPÓLEK
CCC

Spółka opublikowała szacunkowe dane sprzedażowe za październik.

CCC – sprzedaż miesięczna [mln PLN]


Źródło: DM BDM S.A., spółka

Sprzedaż miesięczna w podziale na segmenty [mln PLN]


Źródło: DM BDM S.A., spółka

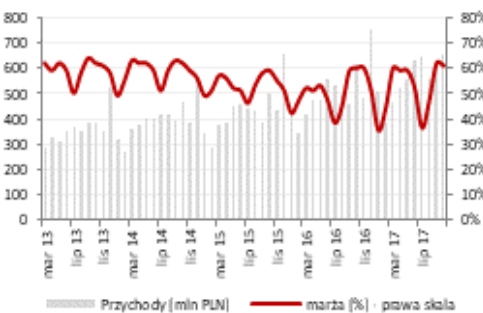
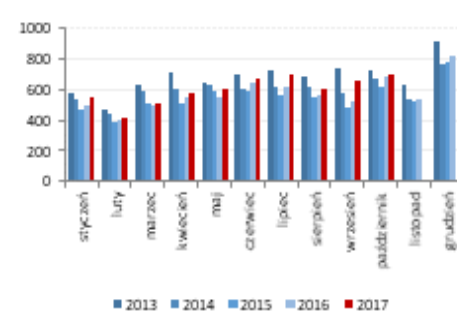
BDM: Grupa wypracowała w ubiegłym miesiącu 466 mln PLN, co daje wzrost jedynie o 1% r/r. Patrząc na segmenty dobrze poradził sobie e-commerce, który osiągnął 70,5 mln PLN sprzedaży. Bardzo słabo wypadła sieć stacjonarna, która wygenerowała 374 mln PLN obrotów. Tym samym implikuje to spadek sprzedaży o prawie 7% i jednocześnie jest to najgorszy rezultat od marca'16. Biorąc pod uwagę przyrost powierzchni handlowej o ok. 25% r/r, należy liczyć się z mocno ujemnymi wartościami lfi. W naszej ocenie tak negatywny rezultat jest efektem kilku czynników: mocnego popytu z września, wymagającej bazy oraz czynnika pogodowego. Mamy obawy, że w okresie listopad-grudzień odczyty również mogą nie być zadowalające, jeśli spojrzymy na rezultaty z ubiegłego roku.

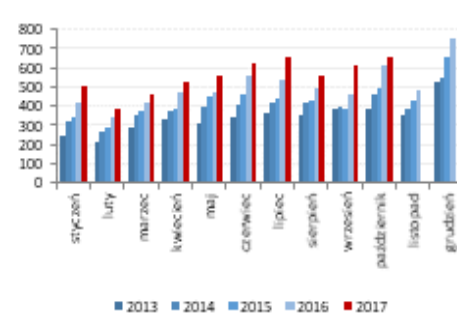
CCC

Słabsza sprzedaż grupy CCC w październiku 2017 roku była efektem cieplejszej pogody i niekorzystnego kalendarza, a także wysokiej bazy porównawczej przed rokiem. Wiceprezes CCC Marcin Czyczerski jest spokojny, że sprzedaż przesunie się na listopad i tegoroczne cele spółki nie są zagrożone.

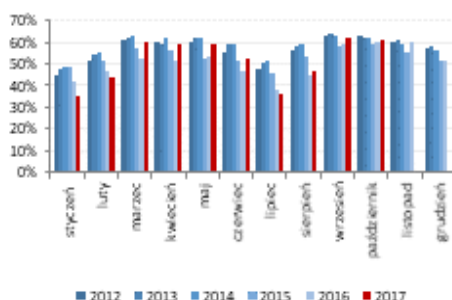
LPP

Spółka opublikowała szacunkowe dane sprzedażowe za październik.

Przychody i marża brutto ze sprzedaży

Przychody/mkw. [PLN/mkw.]

Przychody w podziale na segmenty [mln PLN]

Przychody w ujęciu miesięcznym [mln PLN]


Marża brutto w kolejnych miesiącach



Powierzchnia handlowa i jej dynamika [tys. mkw.]



Źródło: Dom Maklerski BDM S.A., spółka

BDM: LPP osiągnęło w minionym miesiącu łącznie ok. 657 mln PLN przychodów, co oznacza wzrost o 7% r/r (zwracamy uwagę na bardzo mocny odczyt za wrzesień, który z pewnością „zabrał” część popytu za października). Segment e-commerce wypracował 35,7 mln PLN (+67% r/r), co daje ok. 5,4% udział w sprzedaży grupy. Marża brutto utrzymała się na wysokim poziomie 61% (+1 p.p. r/r), co należy w dużej mierze przypisać sprzyjającemu kursowi USD/PLN i polityce zarządzania zapasami. Powierzchnia handlowa zwiększyła się o 6% r/r do 957 tys. mkw. Podsumowując, dane odbieramy neutralnie.

LPP

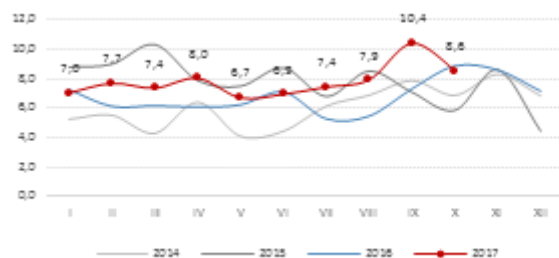
LPP liczy, że w listopadzie marża brutto na sprzedaży utrzyma się na poziomie z października, kiedy wyniosła około 61% i podtrzymuje, że w 2017 roku będzie ona w przedziale 52-53%- wiceprezes spółki.

Lotos

Modelowa marża rafineryjna (z dyferencjałem) w październiku wyniosła 8,6 USD/bbl vs 8,9 USD/bbl przed rokiem i 10,4 USD/bbl we wrześniu'17.

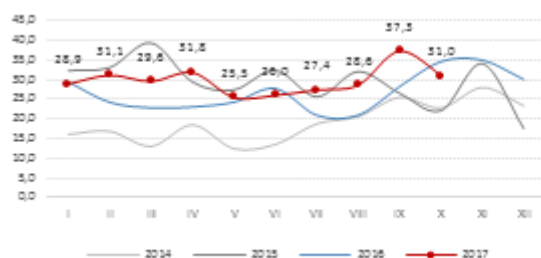
BDM: Marża słabsza zarówno w ujęciu r/r, jak i m/m. Po przeliczeniu na PLN marża słabsza r/r o 3,6 PLN/bbl (największy spadek od 3Q'16). Już dwunasty miesiąc z rzędu słabszy r/r był dyferencjał (w październiku 1,4 USD/bbl vs 2,6 USD/bbl rok wcześniej). Na niższej marży rafineryjnej zaważył przede wszystkim wyraźnie słabszy r/r i m/m crack na benzynie (spadek w stosunku do września wynika z normalizacji marży po okresie nałożenia się postojów remontowych i anomalii pogodowych). Nieco lepszy r/r (ale słabszy m/m) był crack na dieslu.

Lotos – marża modelowa z dyferencjałem [USD/bbl]



Źródło: DM BDM S.A., Lotos

Lotos – marża modelowa z dyferencjałem [PLN/bbl]



Źródło: DM BDM S.A., Lotos

Gobarto

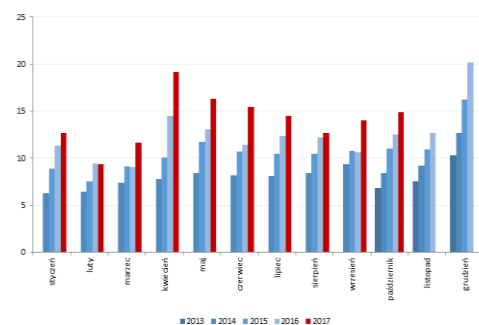
Gobarto kupiło wrocławską firmę Jama, która prowadzi działalność na rynku hurtowego obrotu mięsem i wędlinami. Cena bazowa transakcji wynosi 12 mln PLN. Wysokość ceny może ulec zmianie w zależności od zatwierdzenia bilansu spółki.

W kwietniu 2017 roku Gobarto zawarło warunkową umowę nabycia 100% udziałów w kapitale zakładowym spółki Jama.

Bytom

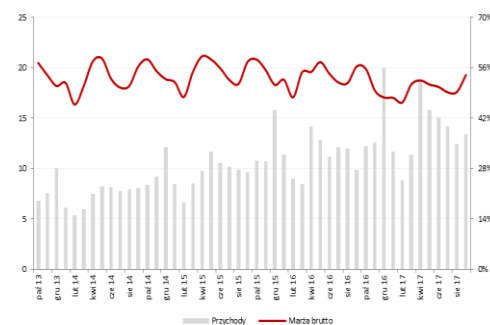
Spółka opublikowała dane sprzedażowe za październik.

Bytom – sprzedaż miesięczna [mln PLN]



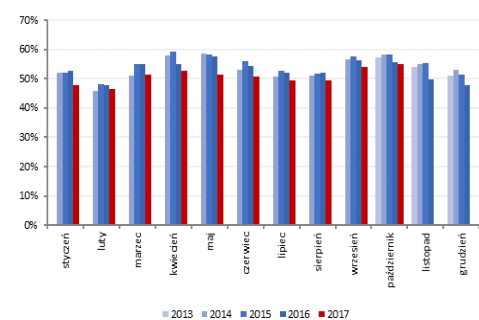
Źródło: DM BDM S.A., spółka

Bytom – marża segmentu detalicznego [mln PLN]



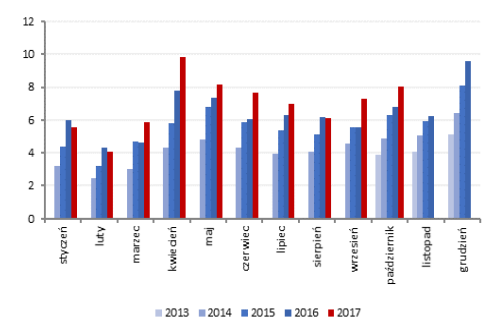
Źródło: DM BDM S.A., spółka

Porównanie marży brutto w uj. miesięcznym [%]



Źródło: DM BDM S.A., spółka

Marża brutto w ujęciu wartościowym [mln PLN]



Źródło: DM BDM S.A., spółka

BDM: Grupa wypracowała w minionym miesiącu blisko 15,0 mln PLN przychodów, co daje wzrost o 20% r/r. Segment detaliczny osiągnął 14,7 mln PLN, w tym 13,5 mln PLN w ujęciu sieci porównywalnej. In plus oceniamy wyhamowanie spadku marży w ujęciu procentowym (wyniosła 54,8%; -0,8 p.p. r/r; najniższa erozja od sierpnia '16).

Millenium

Przewodniczący RN P. Bogusław Kott sprzedał dn. 31.10 100 tys. akcji po 7,98 PLN/szt.

PCM

Spółka przyspiesza publikację raportu za 3Q'17 z 23 na 15 listopada.

ERG

Spółka dostała 1,47 mln PLN dofinansowania z programu „Innowacyjna gospodarka”

Intersport

Łączne przychody netto ze sprzedaży w październiku 2017 roku wyniosły 12,78 mln PLN (-6,4% r/r). Sprzedaż LFL wzrosła o 3,7% r/r (pierwsza pozytywna dynamika w 2017 roku). Narastająco od stycznia do października 2017 roku spółka osiągnęła przychody netto ze sprzedaży w wysokości 145,6 mln PLN (-15,2% r/r).

Banki Stopy procentowe

Narodowy Bank Czeski i Bank Angli w czwartek podniosły stopy procentowe o 25 p.b. do 0,5%.

ING BŚ

ING Bank Śląski spodziewa się, że otrzyma od KNF wytyczne dotyczące podziału zysku za 2017 rok pod koniec listopada – prezes.

Skumulowane koszty ryzyka w III kwartale banku wyniosły 54 pb, podczas gdy w II kwartale były na poziomie 49 pb.. "Koszty ryzyka wzrosły w każdym z banków i jest to naturalny trend, który obserwujemy () i pewnie będzie to zjawisko się potęgowało w kolejnych okresach" - wiceprezes. Dodała, że jakość portfela kredytowego banku jest na dobrym poziomie i bank nie widzi tutaj żadnych niepokojących zdarzeń.

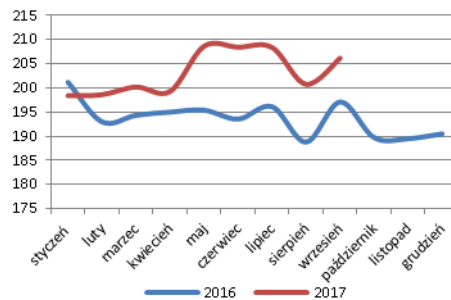
Marża odsetkowa banku wzrosła w III kwartale do 2,89 proc. z 2,84 proc. w drugim kwartale 2017 roku.

Górnictwo Rynek węgla

We wrześniu'17 ceny węgla energetycznego na krajowym rynku (PSCMI 1) wzrosły o 4,6% r/r, a ceny węgla dla ciepłownictwa o 19,1% r/r- ARP/TGE.

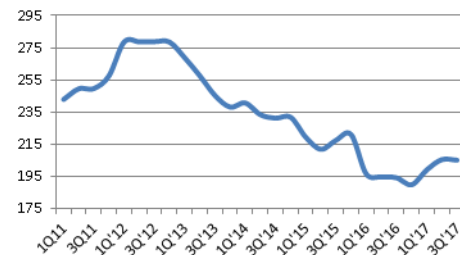
Jak podaje ARP wrzesień przyniósł odwrócenie zjawisk cenowych obserwowanych w okresie od czerwca do sierpnia. Tym razem indeks dla energetyki zawodowej wzrósł, a indeks dla ciepłowni uległ obniżeniu.

PSCMI1 [PLN/t]



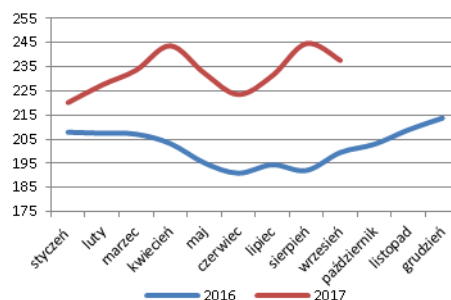
Źródło: BDM, ARP/TGE

PSCMI1 [PLN/t]



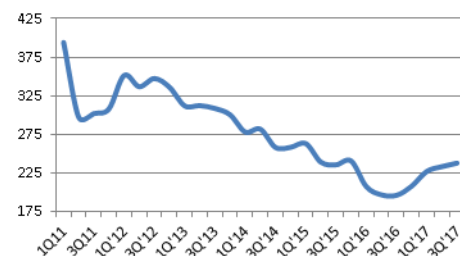
Źródło: BDM, ARP/TGE

PSCMI2 [PLN/t]



Źródło: BDM, ARP/TGE

PSCMI2 [PLN/t]



Źródło: BDM, ARP/TGE

BPH, PKO BP, Pekao

Prezes UOKiK wszczął postępowania przeciwko bankom BPH, PKO BP i Pekao. Wątpliwości budzą niejasne zasady ustalania kursów walut - podała urząd w komunikacie. Działania UOKiK dotyczą uznania za niedozwolone klauzul zawartych we wzorcach umów, aneksach do umów kredytów i pożyczek hipotecznych wyrażonych w walutach obcych.

Libet

Esaliens TFI zmniejszyło zaangażowanie w spółce do 9,48% kapitału vs 13,48% przed zmianą.

Pragma Inkaso

Spółka przyspiesza publikację raportu okresowego za 3Q'17 z 14 na 9 listopada.

Pragma Faktoring

Spółka przyspiesza publikację raportu okresowego za 3Q'17 z 14 na 7 listopada.

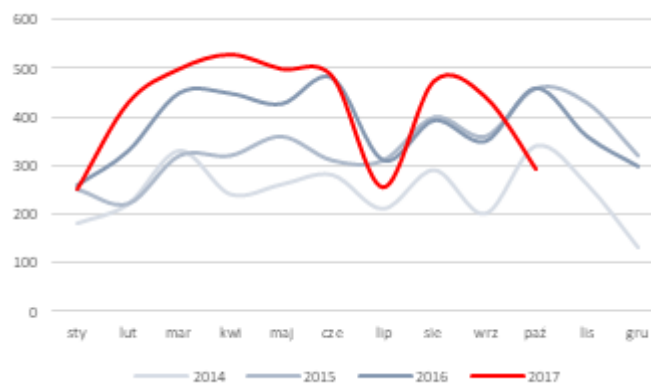
Budownictwo drogowe

Minister infrastruktury i budownictwa zatwierdził do realizacji 22 Programy Inwestycji dla zadań drogowych, których łączny koszt to ponad 3,75 mld PLN. Są to zadania związane z budową autostrad, prowadzeniem prac przygotowawczych do budowy dróg ekspresowych, budową obwodnic i rozbudową istniejących odcinków dróg krajowych wraz z dostosowaniem ich nośności do ruchu o nacisku 11,5 t/os. Zadania te mają również poprawić bezpieczeństwo uczestników ruchu drogowego dzięki modernizacji dróg, w szczególności przebudowie skrzyżowań, budowie chodników i ciągów pieszo-rowerowych oraz zatok autobusowych. Zadania te będą realizowane w ośmiu województwach: lubelskim, mazowieckim, opolskim, warmińsko-mazurskim, wielkopolskim, podkarpackim, łódzkim i zachodniopomorskim.

BSC Drukarnia

BSC Drukarnia Opakowań zakłada, że znaczna część wydatków inwestycyjnych przewidzianych pierwotnie na 2017 r. zostanie faktycznie zrealizowana w 2018 r. Spółka podała, że w 2017 r. inwestycje wyniosą ok. 8 mln PLN. Spółka zakłada przesunięcie na rok 2018 wydatków związanych z budową zakładu produkcyjnego w Poznaniu, w części stanowiącej ok. 6 mln PLN. Budowa zakładu ma zostać zakończona nie w 2Q'18 a dopiero w 4Q'18. Spółka zakłada również przesunięcie na 2018 r. kwoty ok. 15 mln PLN, związanej z zakupem środków produkcji do nowego zakładu.

JW Construction	J.W. Construction ustanowił program emisji obligacji, w ramach którego zamierza wyemitować do 100 tys. szt. obligacji niezabezpieczonych, o łącznej wartości nominalnej do 100 mln PLN.
JSW	Producent węgla koksowego, JSW, rozważył przejęcie Przedsiębiorstwa Budowy Szybów należącego do Kokeksu. Wartość transakcji szacuje się na 250-300 mln PLN- Rzeczpospolita.
Handel	Ustawa o ograniczeniu handlu w niedzielę może nie wejść w życie od 1 stycznia 2018 r. Powodem są kontrowersje związane z tym, czy projekt wymaga notyfikacji Komisji Europejskiej- Rzeczpospolita.
Getback	Spółka zależna Getbacku wygrała przetarg w Bułgarii na zakup portfeli wierzytelności o łącznej wartości nominalnej ok. 50 mln PLN.
Synektik	W 3Q'17 spółka miała 0,65 mln PLN EBIT (0,62 mln PLN w 3Q'16), 0,49 mln PLN zysku netto (0,39 mln PLN) przy 11,52 mln PLN sprzedaży (14,72 mln PLN).
Seko	W 3Q'17 spółka miała 1,91 mln PLN EBIT (0,48 mln PLN w 3Q'16), 1,49 mln PLN zysku netto (0,44 mln PLN) przy 41,36 mln PLN sprzedaży (34,26 mln PLN).
Vistal	GDDKiA wezwała spółkę do zwrotu zaliczki 7,97 mln PLN i naliczyła kary umowne w wysokości 11,99 mln PLN.
LiveChat Software	Na 1 listopada 2017 r. liczba klientów korzystających z płatnej wersji produktu LiveChat wyniosła 22229. W ujęciu miesiąc do miesiąca liczba klientów wzrosła o 292 netto. Na początku poprzedniego miesiąca liczba klientów Spółki wynosiła 21937. Przed rokiem liczba klientów wynosiła 17409.

Miesięczny przyrost liczby klientów


Źródło: Dom Maklerski BDM S.A., spółki, PAP