

Redaktor wydania: Krzysztof Pado

KOMENTARZ PORANNY

Korekta trwa

Obecnie indeksy na GPW są w trakcie korekty po mocnym ruchu w górę, który wyniósł WIG na historyczne maksima. To cofnięcie nie wyróżnia się niczym od poprzednich, jakie miały miejsce od początku grudnia, więc byki powinny być spokojne o swoją pozycję. Miejsce na dalszy ruch spadkowy jeszcze jest, ponieważ najbliższym wsparciem na WIG20 jest strefa 2550 – 2570 pkt. Tuż poniżej przebiega 38,2% zniesienie Fibo ruchu wzrostowego trwającego od grudnia. Sytuacja na szerokim rynku jest bardzo podobna z tym, że kluczowym poziomem są tutaj okolice 66 tys. pkt. Jeśli chodzi o opory to w dalszym ciągu najbliższym pozostaje szczyt obecnej hossy. Sytuację polskiej giełdy, podobnie jak innych rynków wschodzących, wspierał do tej pory słaby dolar. Ostatnie wypowiedzi najwyższych oficjeli raczej nie będą pomagały amerykańskiej walucie, co jest dobrym prognozą dla naszej giełdy. Trzeba jednak zaznaczyć, że na EUR/USD występuje ogromna przewaga długich pozycji. Świadczy to o skrajnie negatywnym nastawieniu do dolara, a to może sugerować nadchodzące przesilenie. O poranku wyraźnie zyskują kontrakty na europejskie indeksy, co jest pokłosiem wyraźnych wzrostów w USA w piątek. Z kolei za oceanem nastroje są bardziej stonowane i tamtejsze futures notowane są w okolicach kursów odniesienia. To powinno przelożyć się na optymistyczne otwarcie także na GPW. Ze strony danych makro nie będzie dziś zbyt wielu impulsów do jakichś większych ruchów. Dopiero po południu na rynki napłyną informacje na temat dochodów i wydatków Amerykanów w grudniu.

Marek Jurzec

SKRÓT INFORMACJI ZE SPÓŁEK

- **Getin Noble Bank:** Bank chce podwyższyć kapitał o ok. 190 mln PLN w ramach kapitału docelowego;
- **Handel:** Najprawdopodobniej we wtorek prezydent podpisze ustawę ograniczającą handel w niedziele – Rz;
- **PKP Cargo:** PKP Cargo i ARP zleciły audyt fabryki wagonów w Gniewczynie Łańcuckiej;
- **Ciech:** Sarzyna zamierza w 2018 roku rozbudować swoją ofertę produktową oraz zwiększyć ekspansję zagraniczną
- **Prochem:** Spółka chce nabyć do 960 tys. akcji własnych w celu ich umorzenia;
- **Mirbud:** Oferta spółki zależnej za 54 mln PLN najkorzystniejsza w przetargu GDDiKA;
- **Hollywood:** Zarząd spodziewa się poprawy wyników i szykuje się do akwizycji – Parkiet;
- **Ursus:** Pol-Mot Holding zbył 156,7 tys akcji spółki;
- **MS Warszawa/Energa:** Spółka złożyła pozew przeciwko Energa Kogeneracja o zapłatę kwoty 26 mln PLN;
- **Ferro:** Zarząd chce ograniczyć negatywny wpływ cen surowców i kursów walut na wyniki – Parkiet.

WYKRES DNIA

Kurs Bytomia w piątek zyskiwał 6% i jest najwyższy od 2016 roku.

Bytom - daily



BTM PHV Equity (Bytom SA) 61599 Daily 30MAR2015-29JAN2018
Źródło: BDM Bloomberg

Notowania: piątek, 26 stycznia 2018

	Wartość	Zmiana	
		1D	YTD
WIG20	2 600,5	0,4%	5,7%
WIG30	2 986,6	0,4%	5,7%
mWIG40	5 018,6	0,4%	3,5%
sWIG80	15 024,8	0,5%	2,9%
WIG	66 861,4	0,5%	4,9%
WIG Banki	9 038,5	-0,5%	6,6%
WIG Bud	2 790,3	1,1%	-1,0%
WIG Chemia	16 101,1	2,3%	5,3%
WIG Dew	2 285,9	0,1%	4,0%
WIG Energia	2 995,9	-0,1%	0,2%
WIG IT	2 163,6	0,6%	6,0%
WIG Media	4 931,9	4,4%	2,9%
WIG Paliwa	7 434,8	2,1%	4,1%
WIG Spoż	3 986,6	-0,2%	9,9%
WIG Surowce	4 470,8	0,2%	1,7%
WIG Telco	750,9	0,7%	0,7%
DAX	13 340,2	0,3%	3,3%
CAC40	5 529,2	0,9%	4,1%
BUX	40 785,9	0,9%	3,6%
S&P500	2 872,9	1,2%	7,5%
DJIA	26 616,7	0,8%	7,7%
Nasdaq Comp	7 505,8	1,3%	8,7%
Bovespa	85 530,8	2,2%	11,9%
Nikkei225	23 629,3	0,0%	3,8%
S&P/ASX 200	6 075,4	0,4%	0,2%
Złoto	1 353,4	-0,7%	3,6%
Miedź	7 138,0	-0,2%	-1,5%
Ropa	66,1	1,0%	9,4%
EUR/PLN	4,13	-0,2%	-1,1%
USD/PLN	3,32	0,3%	-4,6%
CHF/PLN	3,56	0,5%	-0,3%
EUR/USD	1,24	-0,5%	3,5%
USD/JPY	108,6	-0,1%	-3,6%

FW20

	Wartość	Zmiana	
Kurs otwarcia	2 604	-17	-0,65%
Kurs zamknięcia	2 609	6	0,23%
Kurs min.	2 594	-4	-0,15%
Kurs max.	2 609	-18	-0,69%
Wolumen obrotu	6 502	-3 110	-32,36%
Otwarte pozycje	60 747	348	0,58%

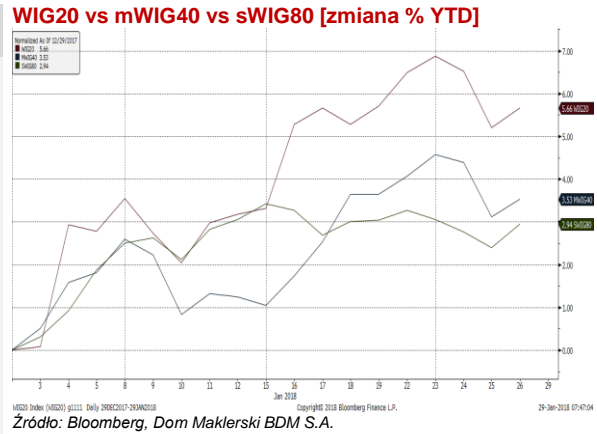
Indeksy GPW

Indeks	Open	Low	High	Close	1D	Obrót
WIG20	2 592,23	2 587,26	2 601,99	2 600,48	0,4%	459
WIG30	2 980,92	2 974,37	2 987,40	2 986,61	0,4%	526
MWIG40	5 004,35	4 962,10	5 033,76	5 018,59	0,4%	109
SWIG80	14 965,21	4 990,54	5 030,80	15 024,80	0,5%	54
WIG-PL	68 202,07	68 144,28	68 324,30	68 324,30	0,5%	620
WIG	66 700,63	66 598,85	66 861,37	66 861,37	0,5%	635

WIG20

	Close	MC	1D	YTD
Allior	87,40	11 299	1,3%	9,9%
Asseco PL	48,04	3 987	1,4%	9,2%
BZ WBK	430,00	42 713	0,2%	8,5%
CCC	290,60	11 962	0,6%	2,0%
Cyfrowy P.	24,76	15 835	-0,1%	-0,4%
Energa	12,26	5 076	0,0%	-3,7%
Eurocash	26,94	3 749	1,1%	1,8%
JSW	99,58	11 692	0,5%	3,4%
KGHM	112,45	22 490	0,1%	1,1%
Lotos	60,38	11 163	1,9%	4,6%
LPP	9 880,00	18 302	-0,2%	10,9%
mBank	530,00	22 425	1,5%	14,0%
Orange	6,10	8 005	-0,3%	5,4%
Pekao	138,90	36 457	-1,3%	7,3%
PGE	12,19	22 792	0,6%	1,2%
PGNIG	6,67	38 541	-2,3%	6,0%
PKN Orlen	109,45	46 813	3,8%	3,3%
PKOBP	45,90	57 375	-1,1%	3,6%
PZU	47,34	40 879	1,6%	12,3%
Tauron	3,08	5 398	-1,0%	1,0%

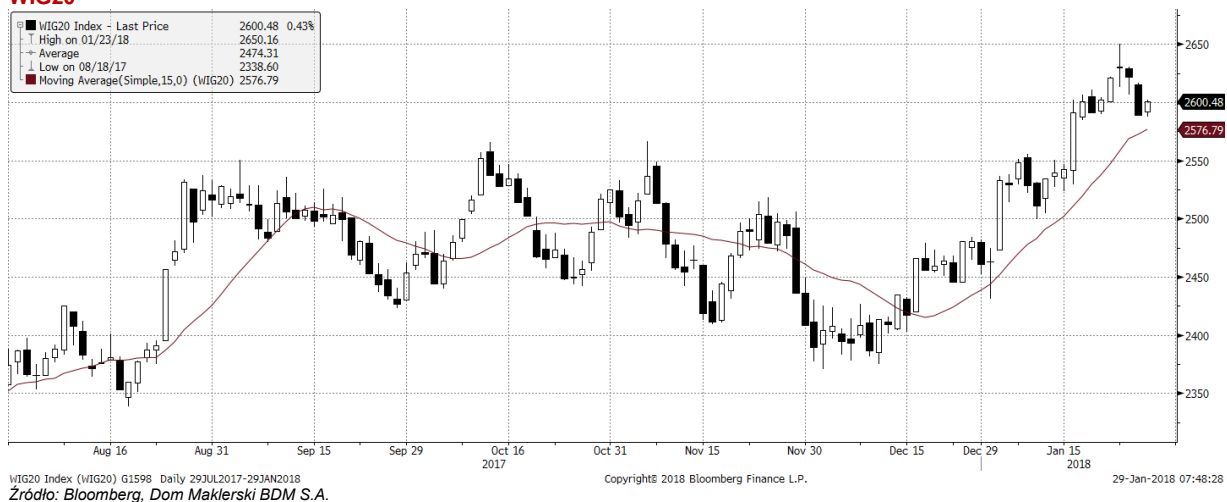
mWIG40				WIG20 vs mWIG40 vs sWIG80 [zmiana % YTD]					
Close	MC	1D	YTD	Close	MC	1D	YTD		
Amica	128,40	998	1,9%	2,0%	ING BSK	218,00	28 362	-1,6%	6,0%
Amrest	415,00	8 804	-2,1%	1,2%	Intercars	289,50	4 102	1,2%	-6,6%
Azoty	73,25	7 266	3,8%	5,2%	Kernel	53,00	4 343	-1,9%	11,5%
Benefit	1 185,00	3 170	-0,4%	1,3%	Kęty	401,00	3 818	-0,1%	-2,1%
Bogdanka	68,10	2 316	0,1%	1,6%	Kruk	228,60	4 299	-1,9%	-12,6%
Boryszew	9,06	2 174	1,1%	-1,7%	LC Corp	3,11	1 392	-1,9%	13,1%
Budimex	203,50	5 195	3,3%	-4,0%	Medicalg	198,80	717	1,3%	-0,4%
CD Projekt	114,80	11 035	2,5%	18,4%	LiveChat	42,60	1 097	-1,4%	6,8%
Ciech	61,40	3 236	0,2%	6,8%	Millennium	9,75	11 828	0,5%	9,1%
CI Games	1,08	163	0,9%	4,9%	Netia	5,35	1 865	0,2%	-0,6%
Comarch	190,00	1 545	-0,8%	0,0%	Neuca	267,50	1 251	-0,9%	-0,4%
Dino	82,90	8 128	3,4%	5,2%	Orbis	100,50	4 631	-1,5%	8,6%
Emperia	99,00	1 222	0,0%	-0,6%	Pfleiderer	38,15	2 468	-0,1%	13,0%
Enea	11,31	4 993	-1,4%	-1,7%	PKP Cargo	60,70	2 719	-1,3%	10,2%
Famur	6,28	3 513	0,3%	1,3%	PLAY	33,18	8 418	3,0%	-1,9%
Forte	49,10	1 175	0,4%	-1,8%	Polimex	4,32	1 022	0,0%	7,2%
GetinNoble	1,72	1 551	0,6%	6,2%	Robyng	3,74	1 082	1,1%	0,5%
GPW	47,45	1 992	0,0%	1,0%	Sanok	44,70	1 202	-0,2%	-2,2%
GTC	9,95	4 680	1,0%	1,5%	Stalprodukt	530,00	2 958	1,7%	5,1%
Handlowy	83,40	10 897	-0,1%	1,9%	Wawel	1 145,00	1 717	0,4%	11,1%



FW20



WIG20



INFORMACJE ZE SPÓLEK

Getin Noble Bank	Zarząd Getin Noble Banku podjął uchwałę w sprawie podwyższenia kapitału zakładowego o ok. 190 mln PLN w ramach kapitału docelowego w drodze subskrypcji prywatnej akcji serii C. Oferta ma być skierowana do podmiotów powiązanych kapitałowo lub osobowo z Leszkiem Czarnieckim. Podwyższenie kapitału miałyby się odbyć poprzez emisję 70 mln akcji serii C. Cena emisyjna została ustalona przez zarząd za zgodą rady nadzorczej na 2,73 PLN za papier. Na 23 lutego 2018 r. zwołano NWZ w tej sprawie.
Handel	Najprawdopodobniej we wtorek prezydent podpisze ustawę ograniczającą handel w niedziele. Prawnicy zwracają uwagę na luki w nowych przepisach. Wielu przedsiębiorców zapowiada otwieranie w niedzielę tzw. showroomów, jako miejsc do przymierzania ubrań czy przeglądania AGD, które można będzie kupić w internecie – Rzeczpospolita
Biura maklerskie	Brokerzy dostali już namiastkę tego, jak może wyglądać w praktyce oddzielenie płatności za analizy i egzekucję zleceń, chociaż u nas to jeszcze nie funkcjonuje. Zagranica i NN TFI rozdzielił płatności, reszta czeka. – Parkiet
PKP Cargo	PKP Cargo i Agencja Rozwoju Przemysłu zleciły audyt fabryki wagonów w Gniewczynie Łąhcuckiej (podkarpackie) - poinformował w piątek na konferencji prasowej w Rzeszowie poseł do Parlamentu Europejskiego Tomasz Poręba (PiS). Dodał, że w lutym lub marcu będzie wiadomo, czy oferta kupna zakładu będzie złożona. Obecnie, jak zaznaczył Poręba, zakład jest w "stanie upadłości".
Ursus	W dniu 23 stycznia 2018 Pol-Mot Holding zbył 156,7 tys akcji spółki po średniej cenie 4,12 PLN.
Ferro	Celem Ferro jest wzrost sprzedaży armatury. Zarząd chce ograniczyć negatywny wpływ cen surowców i kursów walut na wyniki. – Parkiet
Hollywood	Zarząd Hollywood spodziewa się poprawy wyników i szykuje się do akwizycji. – Parkiet
Dekpol	Spółka nabyła nieruchomość położoną w Gdańsku przy ul. Myśliwskiej, stanowiącej działkę o powierzchni ok. 1,5 ha. Na przedmiotowej nieruchomości planowana jest realizacja projektu deweloperskiego obejmującego wybudowanie ok. 150 lokali.
Mostostal Warszawa	Spółka złożyła pozew w Sądzie Okręgowym w Gdańsku przeciwko Energa Kogeneracja o zapłatę kwoty 26 mln PLN wraz z odsetkami ustawowymi od dnia wniesienia pozwu do dnia zapłaty. Spółka dochodzi roszczeń dotyczących zapłaty wynagrodzenia z tytułu wykonanych robót budowlanych na tle kontraktu pn.: "Budowy Bloku Energetycznego opalanego biomasą o mocy 20 MWe"
Ciech	Ciech Sarzyna, producent środków ochrony roślin, zamierza w 2018 roku rozbudować swoją ofertę produktową oraz zwiększyć ekspansję zagraniczną - poinformował Ciech w komunikacie prasowym. Ciech Sarzyna zamierza także rozwijać sieć dystrybucji i sprzedaży oraz wzmocnić prowadzone działania promocyjne, w tym programy lojalnościowe dla punktów sprzedaży i gospodarstw. Spółka w 2018 roku zapowiada poszerzenie oferty dla rolnictwa o 6 nowych środków ochrony roślin. Będzie również kontynuować rozwój w kategorii specjalistycznych nawozów dolistnych. Plany ekspansji Ciech Sarzyny na rynkach międzynarodowych zakładają rejestrację w latach 2017-2021 ponad 20 nowych własnych produktów w strefie Centralnej i Południowej (m.in. Niemcy, Czechy, Włochy, Hiszpania, Francja, Wielka Brytania czy Irlandia). Spółka, która w ostatnich latach podwoiła eksport swoich produktów Agro, realizuje plan inwestycyjny dla uzyskania własnych zezwoleń dla substancji aktywnych, których liczba ma wzrosnąć z dwóch w 2016 roku do dziesięciu w roku 2020.
Mirbud	Oferta PBDiM Kobyłarnia, spółki z grupy kapitałowej Mirbudu, została wybrana jako najkorzystniejsza w przetargu GDDiKA. Wartość oferty to ok. 53,8 mln PLN. Przedmiotem zamówienia publicznego jest rozbudowa estakady i węzła w ciągu drogi krajowej nr 1 (91) w mieście Przechowo wraz z odcinkiem drogi od km 139+000 do km 141+100 oraz związanym z drogą przyległym układem komunikacyjnym.
Atal	Atal rozpoczyna, w ramach pierwszego etapu krakowskiego projektu Atal Kliny Zacisze, sprzedaż 92 mieszkań w dwóch budynkach. Planowany termin oddania inwestycji to 4Q'19.
Murapol	Murapol Projekt 32, spółka zależna Murapolu, podpisał warunkową umowę na zakup działki w Warszawie przy ul. Posąg 7 Panien o powierzchni ok. 40,6 tys. mkw., na której docelowo ma powstać 766 lokali o łącznej powierzchni użytkowej około 33,1 tys. mkw. Cena nieruchomości to 30 mln PLN netto.
GetBack	Fitch przyznał spółce GetBack długoterminowy rating IDR na poziomie "B+". Perspektywa ratingu jest stabilna.
Prochem	NWZA Prochemu zobowiązało zarząd do nabycia do 960 tys akcji własnych spółki w celu ich umorzenia. Cena nabycia akcji własnych spółki wynosić będzie 25 PLN za jedną akcję. Łączna cena

nabycia wyniesie nie więcej niż 24 mln PLN. Jak podano w komunikacie, zarząd jest upoważniony do realizacji nabycia akcji własnych spółki od dnia 26 stycznia 2018 r. do dnia 30 marca 2018. Nabywanie akcji własnych przeprowadzone będzie w formie wezwania do zapisywania się na sprzedaż akcji spółki.

PlayWay, Ultimate Games

NWZ Ultimate Games, której akcjonariuszem jest giełdowy PlayWay, wyraziło zgodę na wprowadzenie akcji spółki do obrotu na NewConnect - poinformował PlayWay w komunikacie.

Infosystems

Infosystems złożył w krakowskim sądzie wniosek o ogłoszenie upadłości

Źródło: Dom Maklerski BDM S.A., spółki, PAP