

Redaktor wydania: Krystian Brymora

KOMENTARZ PORANNY

Rollercoaster na rynkach

Środowa sesja upływała w dość spokojnych nastrojach. W trakcie dnia indeks WIG20 zyskiwał około 0,5%, podobnie zachowywały się inne europejskie parkiety oraz kontrakty na amerykańskie indeksy. To wszystko odbywało się przy bardzo niskiej zmienności. Od godziny 10:00 zakres wahań wynosił około 5 pkt. Obraz rynku zmieniły dane z USA które dosłownie wstrząsnęły światowymi giełdami. O 14:30 naszego czasu światło dzienne ujrzały dane na temat inflacji CPI oraz wyniki sprzedaży detalicznej w USA. Odczyty inflacji okazały się wyższe od oczekiwanych, co rodzi obawy o silniejsze zacieśnianie polityki pieniężnej przez Fed. Na dodatek dane na temat sprzedaży detalicznej okazały się słabsze od prognoz i w efekcie przez kilka minut mieliśmy panikę. W trakcie dnia kontrakty na S&P500 były notowane około 0,5% na plusie, a po kilkuminutowej wyprzedży było to już około 1,2% pod kreską. Jednak po rozpoczęciu sesji za oceanem do głosu ponownie weszli kupujący. W efekcie WIG20 zakończył dzień 0,75% na plusie. Z technicznego punktu widzenia w dalszym ciągu jesteśmy w okolicach dolnego ograniczenia luki bessy powstałej w zeszłym tygodniu. Obecnie ta luka stanowi najbliższy poziom oporu. Do jej domknięcia brakuje 32 pkt. Presja podażowa może pojawić się właśnie w okolicach 2482 pkt., gdyby jednak bykom udało się ją pokonać to wtedy ponownie mogłyby myśleć o kontynuacji marszu na północ. Na dziś zaplanowana jest publikacja kilku danych które mogą dostarczyć trochę zmienności na rynek. Przed południem będzie to bilans handlu zagranicznego w strefie euro. Natomiast po południu czeka nas publikacja wskaźnika CPI w Polsce oraz porcja danych z USA. Tym razem będzie to indeks Fed z Filadelfii, indeks NY Empire State, wnioski o zasiłek dla bezrobotnych oraz informacje na temat produkcji przemysłowej.

Marek Jurzec

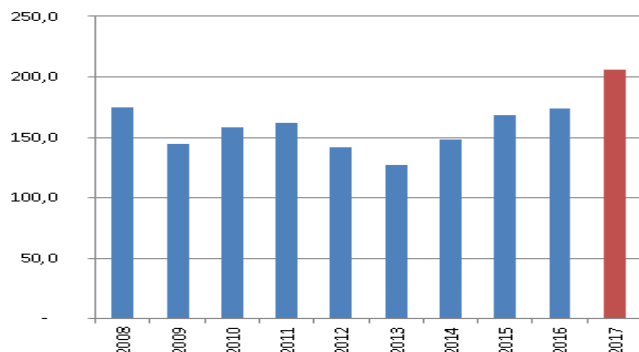
SKRÓT INFORMACJI ZE SPÓŁEK

- **Handlowy:** rezerwy w '18 nie wyższe niż w '17, wzrost w 4Q'17 był jednorazowy- CEO;
- **Handlowy:** bank powinien utrzymać w '18 marżę odsetkową na obecnym poziomie (2,89% w 4Q'17)- CEO;
- **Instal Kraków:** spółka zawarła z GW umowę na realizację II etapu projektu przy ul Domagały [komentarz BDM];
- **PA Nova:** przedwstępna umowa sprzedaży parków handlowych w Krośnie i Myszkowie;
- **Przemysł:** w 4Q'17 gł. inwestycje rządowe i samorządowe- GUS; tempo wzrosło do 10-12%- Kwieciński;
- **Budownictwo mieszkaniowe:** „(...) chcielibyśmy do '19 uruchomić budowę 100 tys. mieszkań (...)”- Kwieciński [wykresy];;
- **GPW IPO:** 2018 rok podobny pod względem IPO, MAR spowoduje wycofanie wielu spółek- PwC [wykresy];
- **KGHM:** jeden z największych w historii kontraktów DMC w UK;
- **Fortuna:** cena w wezwaniu Fortbet zbyt niska- Templeton;
- **Komputronik:** 4,6 mln PLN zysku netto i 6,4 mln PLN EBIT w 3Q'17/18;

WYKRES DNIA

„(...) Chcielibyśmy do '19 uruchomić budowę 100 tys. mieszkań (...)”- Kwieciński. Rocznie w Polsce rozpoczyna się budowę ok 150-200 tys. mieszkań.

Rozpoczęte budowy mieszkań ogółem- GUS [tys. szt.]



Źródło: BDM GIIS

Notowania: środa, 14 lutego 2018

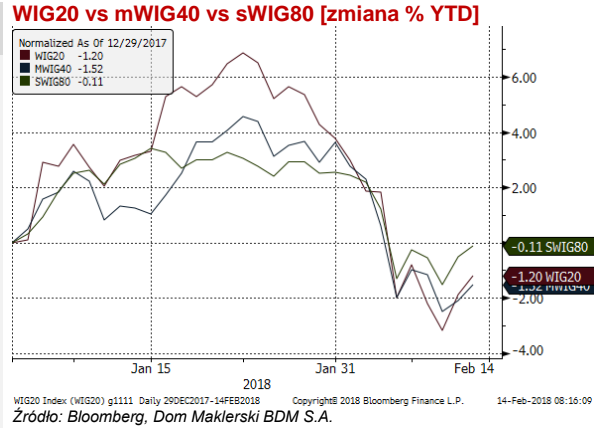
	Wartość	Zmiana	
		1D	YTD
WIG20			
WIG30			
mWIG40			
sWIG80			
WIG			
WIG Banki			
WIG Bud			
WIG Chemia			
WIG Dew			
WIG Energia			
WIG IT			
WIG Media			
WIG Paliwa			
WIG Spoż			
WIG Surowce			
WIG Telco			
DAX			
CAC40			
BUX			
S&P500			
DJIA			
Nasdaq Comp			
Bovespa			
Nikkei225			
S&P/ASX 200			
Złoto			
Miedź			
Ropa			
EUR/PLN			
USD/PLN			
CHF/PLN			
EUR/USD			
USD/JPY			

	Wartość	Zmiana
Kurs otwarcia		
Kurs zamknięcia		
Kurs min.		
Kurs max.		
Wolumen obrotu		
Otwarte pozycje		

Indeksy GPW						
Indeks	Open	Low	High	Close	1D	Obrót
WIG20						
WIG30						
MWIG40						
SWIG80						
WIG-PL						
WIG						

	Close	MC	1D	YTD
Allior				
Asseco PL				
BZ WBK				
CCC				
Cyfrowy P.				
Energia				
Eurocash				
JSW				
KGHM				
Lotos				
LPP				
mBank				
Orange				
Pekao				
PGE				
PGNIG				
PKN Orlen				
PKOBP				
PZU				
Tauron				

mWIG40				WIG20 vs mWIG40 vs sWIG80 [zmiana % YTD]			
Close	MC	1D	YTD	Close	MC	1D	YTD
Amica				ING BSK			
Amrest				Intercars			
Azoty				Kernel			
Benefit				Kęty			
Bogdanka				Kruk			
Boryszew				LC Corp			
Budimex				Medicalg			
CD Projekt				LiveChat			
Ciech				Millennium			
CI Games				Netia			
Comarch				Neuca			
Dino				Orbis			
Emperia				Pfleiderer			
Enea				PKP Cargo			
Famur				PLAY			
Forte				Polimex			
GetinNoble				Robyg			
GPW				Sanok			
GTC				Stalprodukt			
Handlowy				Wawel			



FW20



WIG20



INFORMACJE ZE SPÓLEK

Bank Handlowy	<p>Bank Handlowy zakłada, że w 2018 roku zawiąże rezerwy nie wyższe niż w 2017 roku – CEO. W 2017 roku odpisy wyniosły 103 mln PLN vs 46 mln PLN w '16. Wzrost odpisów w 4Q'17 to „zdarzenia jednorazowe”.</p> <p>Bank Handlowy liczy, że w 2018 roku utrzyma marżę odsetkową netto na obecnym poziomie – CEO. W 4Q'17 marża odsetkowa wzrosła do 2,89% z 2,66% kwartał wcześniej.</p> <p>Bank Handlowy ocenia, że w 2018 roku kredyty instytucjonalne wzrosną 5-6 %, a wzrost kredytów dla klientów indywidualnych powinien być nieznacznie szybszy - CEO. W 2017 roku kredyty detaliczne wzrosły o 6% r/r, a korporacyjne o 5% r/r.</p>
Lotos	<p>Lotos rozpoczął wybór zarządzających, z którymi planuje uruchomić fundusz typu corporate venture capital (CVC) o szacowanej wartości 40-50 mln EUR. Zakończenie procesu wyboru zespołu zarządzającego planowane jest na połowę 2018 roku. Utworzenie tego funduszu wpisuje się w strategię 2017-2022.</p>
Energetyka	<p>Produkcja energii elektrycznej w Polsce w styczniu'18 wyniosła 14,8 tys. GWh, co oznacza, że spadła o 7,6% r/r- PSE. Zużycie energii z kolei spadło o 1,1% r/r do 15,4 tys. GWh.</p>
PA Nova	<p>P.A. Nova zawarła z Peppercorn Properties przedwstępne umowy sprzedaży 100% udziałów w spółce PA Nova Invest Krosno, która jest właścicielem parku handlowego w Krośnie, oraz 100% udziałów w spółce PA Nova Invest 3, która jest właścicielem parku handlowego w Myszkowie. Nie podano wartości ewentualnej transakcji. Przyrzeczone umowy sprzedaży zostaną zawarte do 30 kwietnia 2018 r.</p>
Inwestycje, Przemysł	<p>Największy wpływ na poziom inwestycji w 4Q'17 miały inwestycje rządowe i samorządowe - dyrektor departamentu rachunków narodowych GUS Maria Jeznach. "(...) Pozytywny wpływ przemysłu na PKB będzie przekraczał przeciętny wzrost w gospodarce i będzie silniejszy niż po 3Q'17 (...)" - powiedziała.</p> <p>Wzrost gospodarczy w 4Q'17 ukształtował się na poziomie ok. 5% r/r, zaś wzrost inwestycji przyspieszył do 10-12% r/r z 3,3% wzrostu w 3Q'17- minister inwestycji i rozwoju Jerzy Kwieciński. Minister liczy, że wsparciem dla wzrostu inwestycji będzie Konstytucja dla Biznesu, ale także np. duża ustawa innowacyjna wicepremiera Jarosława Gowina oraz projekt dotyczący sukcesji w firmach rodzinnych.</p>
Inwestycje kolejowe	<p>Rada Ministrów przyjęła projekt nowelizacji ustawy o komercjalizacji i restrukturyzacji przedsiębiorstwa państwowego PKP oraz ustawy o transporcie kolejowym- CIR. Podstawowe cele nowelizacji to łatwiejsza budowa tuneli kolejowych, sprawniejsza realizacja inwestycji oraz efektywniejsza opieka nad zabytkami kolejnictwa.</p>
Bloober Team	<p>Bloober Team chce uchwalenia nowego programu motywacyjnego dla kluczowych pracowników spółki, którego próg realizacji uzależniono od osiągnięcia przez spółkę w 2018 roku zysku netto w wysokości min. 12 mln PLN, a liczba akcji własnych, które będą skupione w celu realizacji programu nie przekroczy max. 4%. Uchwała zostanie podjęta na NWZ zaplanowanym na 6 marca br.</p>
Instal Kraków	<p>Spółka podpisała z generalnym wykonawcą (Krakbau) umowę na realizację inwestycji mieszkaniowej w Krakowie. Dotyczy ona kompleksowym wykonaniu budynków mieszkalnych wielorodzinnych o numerach 11A, 12B, 13B, 14B, 15B, 16A, wraz z garażem podziemnym, będących II etapem inwestycji przy ul. Domagały. Termin zakończenia realizacji umowy określony został na 31.08.2019, natomiast wartość umowy wyniosła 32,5 mln PLN netto.</p>

BDM: Umowa dotyczy II etapu inwestycji. Na realizację etapu I kontrakt z GW zawarto w 4Q'17. Inwestycja przy ul. Domagały to nowy projekt spółki. Lokalizacja to okolice węzła drogowego A4/S7 w Krakowie (ok. 6 km na wschód od projektu przy ul. Przewóz). W pobliżu działki Instal inwestycję realizują obecnie np. Murapol – projekt Nowy Złocień czy LC Corp – projekt Słoneczne Miasteczko.

Ostatnie projekty deweloperskie spółki w Krakowie

projekt	status	aktualna liczba mieszkań w ofercie*	Wartość umowy z GW [mln PLN]
Sołtysowska I	ukończony	0	33
Sołtysowska II	ukończony	0	44
Nowy Przewóz 5.0 (etap I i II)	w budowie do 4Q'17/1Q'18	51**	54
Projekt przy ul. Przewóz (etap III)	w budowie do 4Q'18	Projekt jeszcze nie wprowadzony do sprzedaży	28
Projekt przy ul. Przewóz (etap IV i V)	w budowie do 2Q'19	Projekt jeszcze nie wprowadzony do sprzedaży	43
Projekt przy ul. Domagały (etap I)	w budowie do 1Q'19	Projekt jeszcze nie wprowadzony do sprzedaży	33
Projekt przy ul. Domagały (etap II)	w budowie do 3Q'19	Projekt jeszcze nie wprowadzony do sprzedaży	33

Źródło: BDM S.A., spółka, <http://www.wiarygodnydeweloper.pl/>,

**na dzień 14/02/2018*

*** na początku przedsprzedaży pod koniec 2016 roku oferta obejmowała ok. 320 mieszkań*

Fortuna

Fundusz Templeton uważa, że cena za akcje Fortuny Entertainment oferowana w wezwaniu jest poniżej jej fair value. Templeton ma pakiet 10,6 % spółki. 3 stycznia Fortbet Holdings Limited z grupy Penta Investments Limited ogłosił wezwanie do zapisywania się na sprzedaż akcji spółki Fortuna Entertainment uprawniających wzywającego do 100 % łącznej liczby głosów na walnym zgromadzeniu Fortuny. Fortbet chce skupić 0,68 % akcji Fortuny od inwestorów z GPW po cenie 29,80 PLN za sztukę oraz 19,82 % w ramach dobrowolnego wykupu w Czechach po 182,5 CZK za sztukę. Zapisy w wezwaniu rozpoczęły się 23 stycznia 2018 r. i potrwać do 23 lutego.

KGHM

DMC Mining Services, spółka zależna KGHM, podpisała z grupą Sirius Minerals kontrakt na zaprojektowanie i głębinie czterech szybów w ramach projektu wydobywania polihality na terenie parku narodowego North York Moors w Wielkiej Brytanii. Jak poinformował prezes KGHM jest to jeden z największych w historii kontraktów DMC.

Budownictwo mieszkaniowe, deweloperzy

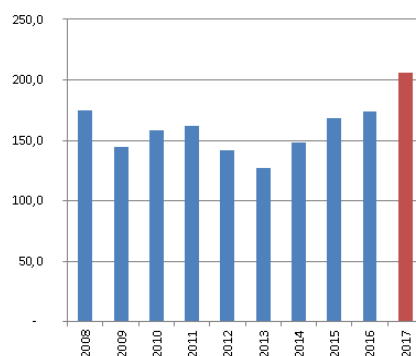
Specustawa mieszkaniowa ma zacząć obowiązywać jeszcze w pierwszej połowie tego roku - minister inwestycji i rozwoju Jerzy Kwieciński. Specustawa ma przyspieszyć proces odrolnienia gruntów. Minister wskazał, że obecnie proces uzyskiwania zezwoleń na budowę trwa ok. 5 lat. "Chcemy, aby poprzez wprowadzone zmiany w specustawie mieszkaniowej ten okres skrócił się do ok. pół roku, do roku" - dodał. Podkreślił, że specustawa będzie przygotowywana jako projekt rządowy. Rząd chce, by przeszedł on całą ścieżkę legislacyjną i został zatwierdzony jeszcze w pierwszej połowie 2018 r.

"Chcielibyśmy do przyszłego roku uruchomić budowę 100 tys. mieszkań" – minister Kwieciński. Podkreślił, że "będzie to duży program inwestycyjny, który może zmobilizować na inwestycje do 2030 roku ok. 200 mld PLN".

Specustawa ma dotyczyć zarówno podmioty biorące udział w rządowym programie jak i deweloperów-Kwieciński.

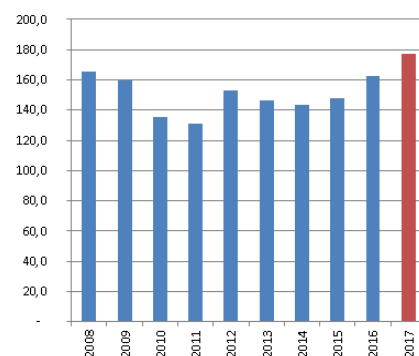
Wiceminister inwestycji i rozwoju Artur Soboń zwrócił uwagę, że w specustawie mieszkaniowej zostaną także określone standardy dotyczące budowy lokali.

Rozpoczęte budowy ogółem [tys. szt.]



Źródło: BDM, GUS

Oddane do użytkowania ogółem [tys. szt.]



Źródło: BDM, GUS

Ergis

Fundusze zarządzane przez Noble Funds TFI zmniejszyły zaangażowanie w Ergis do 4,7 % udziału w ogólnej liczbie głosów.

Komputronik

W 3Q'17/18 (kalendarzowy 4Q'17) Komputronik odnotował 4,57 mln PLN skonsolidowanego zysku netto wobec 4,18 mln PLN zysku rok wcześniej. EBIT wyniósł 6,44 mln PLN wobec 8,8 mln PLN zysku rok wcześniej. Skonsolidowane przychody ze sprzedaży sięgnęły 639,15 mln PLN wobec 568,37 mln PLN rok wcześniej.

Przemysł drzewny

Planowane przychody Lasów Państwowych mają w 2018 roku wynieść ok. 9 mld PLN z czego ok. 8 mld będą stanowiły przychody ze sprzedaży drewna - dyrektor generalny LP Andrzej Konieczny. Dodał, że wynik finansowy brutto Lasów Państwowych w latach 2010-2017 oscylował w okolicach 400 mln PLN rocznie. Wyjątkiem był 2011 rok, kiedy ten wynik był dwukrotnie wyższy.

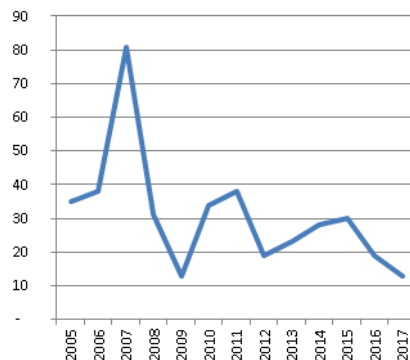
Konieczny poinformował ponadto, że od czasu wejścia w życie ustawy dającej możliwość pierwokupu gruntów leśnych przez LP (maj 2016 roku) przedsiębiorstwo kupiło od prywatnych właścicieli 136 ha lasów.

Giełda, IPO

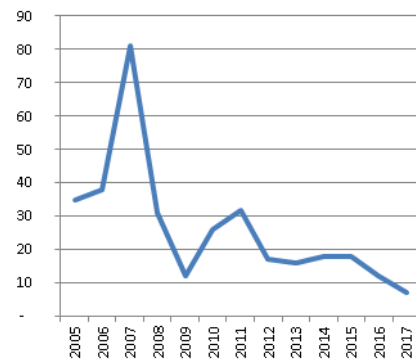
2018 może być równie dobry dla IPO jak '17, regulacje MAR spowodują wycofanie wielu spółek - PwC

Według raportu na GPW w 2017 roku odnotowano 27 ofert pierwotnych (spadek o jedną ofertę względem 2016 r.), z czego osiem miało miejsce na rynku głównym. W tym samym czasie z giełdy wycofano akcje 20 spółek. Łączna wartość IPO w Warszawie wyniosła 1,8 mld EUR, co oznacza wzrost o 1,5 mld EUR w porównaniu z rokiem 2016 oraz stanowi najlepszy wynik od 2011 roku.

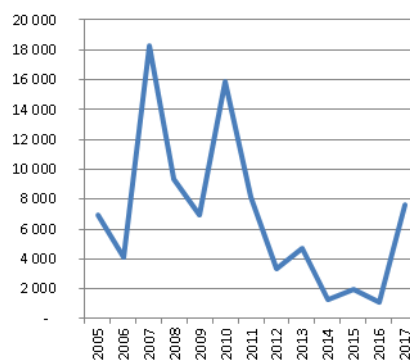
liczba debiutów



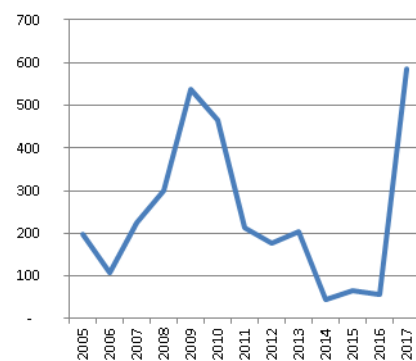
liczba debiutów bez przejścia z NC



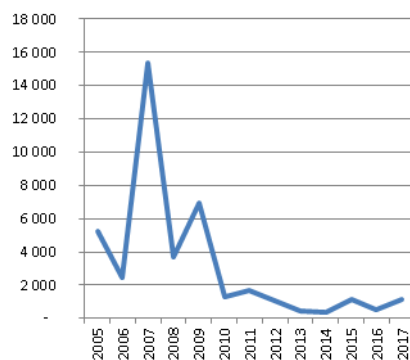
Oferta MPLN



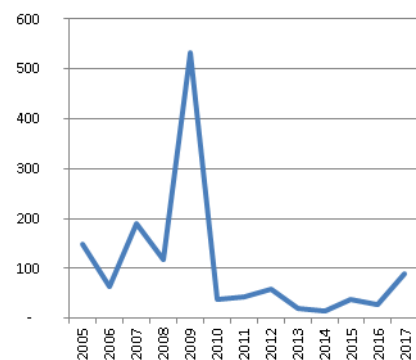
Średnia oferta MPLN



Nowa emisja GŁ MPLN



Średnia nowa emisja GŁ MPLN



Źródło: BDM, GPW

Źródło: Dom Maklerski BDM S.A., spółki, PAP