

HIGHLIGHTS
WYNIKI FINANSOWE
FORTE: Szacunkowe wyniki finansowe za I kwartał 2022 roku

APATOR: Szacunkowe wyniki za 1Q22

FERRUM: Wstępne skonsolidowane wyniki finansowe za 2021 rok

RANK PROGRESS: Wstępne skonsolidowane wyniki finansowe za 2021 rok

FINANSE
PKO BP: Ponad 70% klientów banku konwertujących kredyt hipoteczny z CHF na PLN wybiera stałą stopę

PZU: Spółka udzieliła finansowania dla nowych farm wiatrowych w kwocie prawie 220mln PLN

PZU: Piotr Nowak, były minister rozwoju, ma zostać członkiem zarządu – media

QUERCUS TFI: Spółka spodziewa się odpływów w kwietniu, ale mniejszych niż w marcu – prezes

RYNEK UBEZPIECZEŃ: Grupa NN sfinalizowała przejęcie spółek MetLife w Polsce i Grecji

TMT
GRUPA PRACUJ: Podsumowanie po prezentacji wyników za 2021 rok

GAMING
TEN SQUARE GAMES: Wniosek zarządu w sprawie wypłaty 10 PLN dywidendy na akcję

PCF GROUP: Podsumowanie konferencji

ENERGETYKA I WYDOBYCIE
PGE: Przydzielono wszystkie akcje serii E – blisko 3,2 mld PLN.

JSW: W kopalni „Borynia-Zofiówka” Ruch Zofiówka doszło do wstrząsu wysokoenergetycznego

PALIWA I CHEMIA
PGNIG: Decyzja ws. płatności za gaz w rublach po otrzymaniu wytycznych KE - premier

KONSUMENT
SPRZEDAŻ DETALICZNA: Marzec'22: +9,6%/+22,0% w cenach stałych/bieżących vs. konsensus 9,0%/18,5%

RYNEK E-COMMERCE: Udział sprzedaży przez internet w sprzedaży detalicznej wyniósł w marcu 9,4% wobec 10% w lutym - GUS

DEWELOPERZY I BUDOWNICTWO
BUDIMEX: Oferta spółki za 199,9mln PLN netto wybrana na przebudowę DW 925 w woj. Śląskim

TIM: Spółka chce wypłacić dodatkowo 1,20 PLN dywidendy na akcję

PRODUKCJA BUDOWLANO-MONTAŻOWA: Marzec'22: +27,6% r./r. vs. konsensus +15,2% r./r. [pozytywne]

BUDOWNICTWO MIESZKANIOWE: Marzec'22: Mieszkania oddane do użytkowania przez deweloperów: 11,2 tys. (+1,5% r./r.) [negatywne]

PRZEMYSŁ
KĘTY: Zarząd rekomenduje wypłatę 52,40 PLN dywidendy na akcję

MERCATOR MEDICAL: Podsumowanie konferencji wynikowej

Notowania

| | Kurs | Zmiana | | | |
|--------------------|--------|--------|--------|--------|--------|
| | | 1D | 1M | 6M | 1Y |
| WIG | 60 904 | -2,3% | -5,5% | -17,6% | 2,6% |
| WIG20 | 1 973 | -2,7% | -6,7% | -18,7% | -0,7% |
| mWIG40 | 4 563 | -1,5% | -4,4% | -18,8% | 3,5% |
| sWIG80 | 19 191 | -1,2% | -1,4% | -10,8% | -0,1% |
| S&P | 4 272 | -2,8% | -6,0% | -6,5% | 2,2% |
| DAX | 14 142 | -2,5% | -1,1% | -9,3% | -7,4% |
| FTSE | 7 522 | -1,4% | 0,5% | 4,1% | 8,4% |
| Nikkei | 26 639 | -1,6% | -5,4% | -6,9% | -8,2% |
| Shanghai Composite | 2 989 | 0,2% | -7,0% | -17,2% | -14,0% |
| BIST30 Turcja | 2 765 | -3,4% | 14,6% | 72,0% | 95,8% |
| MOEX Rosja | 2 232 | -1,7% | -10,1% | -47,5% | -37,9% |

| | Kurs | Zmiana bps | | | |
|----------------|------|------------|-------|-------|-------|
| | | 1D | 1M | 3M | 1Y |
| Rent. obl. 5Y | 6,8% | 8,8 | 134,4 | 304,0 | 595,3 |
| Rent. obl. 10Y | 6,3% | 10,1 | 123,2 | 247,0 | 473,5 |
| WIBOR 3M | 5,7% | 6,0 | 128,0 | 289,0 | 553,0 |

| | Kurs | Zmiana | | | |
|---------|------|--------|-------|-------|--------|
| | | 1D | 1M | 6M | 1Y |
| USD/PLN | 4,32 | 0,2% | 1,3% | 8,0% | 12,7% |
| EUR/PLN | 4,65 | 0,0% | -0,7% | 0,9% | 2,1% |
| EUR/USD | 5,53 | 0,1% | 1,7% | -1,1% | -5,2% |
| GBP/PLN | 1,08 | -0,2% | -1,9% | -7,2% | -10,9% |

| | Kurs | Zmiana | | | |
|------------------------|--------|--------|--------|-------|--------|
| | | 1D | 1M | 3M | 1Y |
| Złoto (USD/toz) | 1 915 | -0,8% | -2,0% | 3,4% | 7,8% |
| Srebro (USD/toz) | 23,7 | -1,7% | -7,0% | -0,3% | -9,5% |
| Płatyna (USD/toz) | 929 | -0,2% | -7,6% | -9,7% | -25,4% |
| Miedź (USD/t) | 10 110 | -1,7% | -1,5% | 1,7% | 7,5% |
| Cynk (USD/t) | 4 435 | -0,3% | 14,1% | 22,0% | 57,1% |
| Ołów (USD/t) | 2 389 | -0,5% | 5,0% | 0,7% | 16,6% |
| Aluminium (USD/t) | 3 246 | -1,6% | -7,4% | 6,7% | 37,3% |
| Alu. Alloy (USD/t) | 2 580 | -3,4% | -11,0% | 9,8% | 34,0% |
| Pallad (USD/toz) | 2 292 | -3,5% | -4,1% | 4,7% | -19,8% |
| Molibden (USD/lb) | 19,3 | 0,0% | -0,4% | 0,4% | 73,4% |
| Nikiel (USD/t) | 33 107 | -2,4% | 17,6% | 37,8% | 106,1% |
| Ruda żelaza (USD/t) | 150,7 | -1,7% | 0,3% | 15,6% | -15,6% |
| HCC (USD/t) | 473 | -9,3% | 0,2% | 29,7% | 227,6% |
| HRC UE (EUR/t) | 1 340 | -4,3% | -4,3% | 41,1% | 20,2% |
| Rebar UE (EUR/t) | 1 425 | 13,6% | 25,0% | 69,6% | 116,7% |
| Ropa Brent (USD/bbl) | 103,3 | -3,2% | -14,4% | 17,1% | 56,2% |
| CO2 (EUR/t) | 89,0 | 3,0% | 10,3% | 5,4% | 87,3% |
| Gaz w USA (USD/MMBtu) | 6,4 | -1,8% | 15,2% | 58,3% | 135,1% |
| Gaz 1M (TTF; EUR/MWh) | 96,9 | 0,0% | -4,1% | 5,2% | 380,2% |
| Gaz (TGE; EUR/MWh) | 99,3 | 6,1% | -18,0% | 12,3% | 338,8% |
| EE - 1Y (TGE; PLN/MWh) | 759,0 | -1,6% | 7,1% | 23,8% | 143,2% |

WIADOMOŚCI ZE SPÓŁEK

WYNIKI FINANSOWE

FORTE (Zawieszona)

Szacunkowe wyniki finansowe za I kwartał 2022 roku

| mIn PLN | 1Q21 | 2Q21 | 3Q21 | 4Q21 | 1Q22W | y/y | q/q | 1Q22P | kons. |
|-------------------------|-------|-------|-------|-------|-------|------|------|-------|-------|
| Przychody | 299 | 310 | 340 | 379 | 355 | 19% | -6% | 338,9 | b.d. |
| EBITDA | 58,9 | 54,3 | 55,0 | 65,1 | 46,0 | -22% | -29% | 51,6 | b.d. |
| EBIT | 45,1 | 40,6 | 41,4 | 51,4 | 32,0 | -29% | -38% | 37,9 | b.d. |
| Zysk netto | 26,8 | 35,3 | 25,2 | 23,5 | b.d. | - | - | 27,2 | b.d. |
| P/E12M trailing | 11,8 | 8,1 | 8,5 | 8,6 | - | | | | |
| EV/EBITDA 12M trailing | 5,9 | 4,8 | 5,4 | 5,5 | 5,8 | | | | |
| zmiana przychodów r./r. | 8% | 101% | -2% | -1% | 19% | | | | |
| marża EBITDA | 19,7% | 17,5% | 16,2% | 17,2% | 13,0% | | | 15,2% | - |
| marża EBIT | 15,1% | 13,1% | 12,2% | 13,6% | 9,0% | | | 11,2% | - |
| marża netto | 9,0% | 11,4% | 7,4% | 6,2% | - | | | 8,0% | - |

Źródło: dane spółki, Trigon DM,

APATOR

Szacunkowe wyniki za 1Q22

| mIn PLN | 1Q21 | 2Q21 | 3Q21 | 4Q21 | 1Q22 | y/y | q/q | 1Q22P |
|-------------------|-------------|-------------|-------------|-------------|-------------|-------------|-------------|-------------|
| Przychody | 224,5 | 237,4 | 240,1 | 238,3 | 237,0 | 6% | -1% | 226,0 |
| EBITDA | 70,0 | 29,9 | 31,1 | 19,2 | 16,0 | -77% | -17% | 15,0 |
| EBIT | 56,4 | 16,2 | 17,0 | 4,9 | - | - | - | 1,0 |
| Zysk netto | 40,4 | 9,9 | 13,7 | -1,6 | -4,0 | - | - | -5,5 |
| Marża EBITDA | 16,0% | 12,6% | 13,0% | 8,1% | 6,8% | | | 6,6% |
| Marża EBIT | 25,1% | 6,8% | 7,1% | 2,1% | - | | | 0,4% |
| Marża zysku netto | 18,0% | 4,2% | 5,7% | - | - | | | - |
| P/E 12m trailing | 6,4 | 6,8 | 7,0 | 8,8 | 30,5 | | | |

Źródło: Dane spółki, Trigon DM - prognoza

- EBITDA w 1Q22 wyniosła 16 mln a strata netto -4 mln PLN, względem naszych prognoz kolejno 15 mln i -5,5 mln PLN.

- Na wyniki wpływ miała inflacja i brak dostępności komponentów (w największym stopniu odczuwalna w energii el.), a wojna w Ukrainie pogłębiła zaburzenia łańcucha dostaw.

- Spółka utworzyła odpisy aktualizujące należności z Ukrainy (2,2 mln PLN) i odpisy zapasów (2,2 mln PLN). Zwraca uwagę wzrost kosztów finansowania, przy wyższym kapitale obrotowym i niekorzystny wpływ USD/PLN na saldo finansowe.

- Oferta konsorcjum Griffin Group i Apator została wybrana przez Tauron Dystrybucja jako najkorzystniejsza na dostawę statycznych liczników zdalnego odczytu z modulem komunikacyjnym PLC w standardzie "OSGP" wraz z usługą instalacji, magazynowania oraz pracami cleanup na obszarze Smart City Wrocław. Wartość oferty konsorcjum wynosi 189,8 mln zł (bez prawa opcji), w tym wynagrodzenie dla Apatora za zrealizowanie dostaw 1-fazowych i 3-fazowych liczników działających w technologii PLC jest szacowane na 18-20 proc wartości oferty

FERRUM

Wstępne skonsolidowane wyniki finansowe za 2021 rok

- Przychody ze sprzedaży 604,7mln PLN, +10% r./r.

- Zysk z działalności operacyjnej 18,7mln PLN, wzrost o 13,7mln PLN w stosunku do 2020 roku

- Zysk netto 6,4mln PLN vs. strata netto 8,9mln PLN za 2020 rok.

RANK PROGRESS

Wstępne skonsolidowane wyniki finansowe za 2021 rok

- Przychody ze sprzedaży 61,5mln PLN, -27% r./r.

- Zysk na sprzedaży 10mln PLN, -46% r./r.

- Zysk z działalności operacyjnej 601tys. PLN vs. 85,2mln PLN w '20

- Zysk netto 3,5mln PLN vs. 57,3mln PLN w '20.

FINANSE

PKO BP (Kupuj, 50 PLN)

Ponad 70% klientów banku konwertujących kredyt hipoteczny z CHF na PLN wybiera stałą stopę

PZU (Kupuj, 38 PLN)

Spółka udzieliła finansowania dla nowych farm wiatrowych w kwocie prawie 220mln PLN

- Przedmiotem finansowania są cztery nowe farmy wiatrowe o łącznej mocy 108 MW

- Właścicielem inwestycji jest fundusz DIF Capital Partners.

PZU (Kupuj, 38 PLN)

Piotr Nowak, były minister rozwoju, ma zostać członkiem zarządu – media

Średnie obroty (mln PLN)

| Indeks | 1D | 3M | 1D/3M |
|--------|--------|--------|-------|
| WIG | 1068,2 | 1505,4 | 71% |
| WIG20 | 872,8 | 1235,1 | 71% |
| WIG40 | 128,6 | 172,4 | 75% |
| sWIG80 | 51,4 | 76,4 | 67% |

Największe obroty (mln PLN)

| WIG20 | | mWIG40 | | sWIG80 | |
|--------|-------|--------|-------|--------|-------|
| Ticker | Obrót | Ticker | Obrót | Ticker | Obrót |
| CDR | 137,7 | ALR | 15,3 | LWB | 14,1 |
| KGH | 136,2 | TPE | 10,2 | PCF | 9,0 |
| PKO | 73,9 | MRC | 9,1 | BMC | 4,3 |
| JSW | 70,9 | MIL | 8,9 | PCR | 2,5 |
| PKN | 56,2 | MAB | 8,6 | COG | 1,9 |
| ALE | 49,7 | XTB | 7,7 | TIM | 1,3 |
| DNP | 49,6 | ATT | 7,6 | ATC | 1,1 |
| LPP | 49,0 | KTY | 5,9 | GNB | 1,1 |
| PEO | 47,1 | KRU | 4,5 | INK | 1,0 |
| PZU | 44,9 | ASB | 4,1 | UNT | 0,9 |

Niecodzienne obroty

| WIG20 | | mWIG40 | | sWIG80 | |
|--------|-------|--------|-------|--------|-------|
| Ticker | 1D/3M | Ticker | 1D/3M | Ticker | 1D/3M |
| CDR | 187% | PEP | 416% | PCF | 640% |
| KGH | 158% | PLW | 406% | INK | 370% |
| OPL | 133% | MRC | 351% | MOC | 295% |
| LPP | 129% | MAB | 322% | PCR | 268% |
| LTS | 97% | CIE | 170% | CMP | 223% |
| PGN | 93% | ASE | 163% | ZEP | 179% |
| ACP | 81% | FMF | 158% | MCI | 161% |
| DNP | 81% | GPW | 146% | ENT | 149% |
| CPS | 80% | ATT | 142% | TIM | 147% |
| JSW | 78% | XTB | 135% | UNT | 145% |

Największe zmiany

| WIG20 | | | | | |
|-----------|-------|--------|-----------|-------|--------|
| Najlepsze | | | Najgorsze | | |
| Ticker | Kurs | Zmiana | Ticker | Kurs | Zmiana |
| PGE | 9,1 | 1,2% | JSW | 64,3 | -6,8% |
| MBK | 340,0 | 1,0% | KGH | 150,8 | -6,8% |
| LTS | 69,7 | -0,4% | PCO | 41,6 | -3,8% |
| PGN | 6,4 | -0,4% | CCC | 53,0 | -3,7% |
| DNP | 316,5 | -0,8% | ALE | 27,0 | -3,7% |

| mWIG40 | | | | | |
|-----------|-------|--------|-----------|-------|--------|
| Najlepsze | | | Najgorsze | | |
| Ticker | Kurs | Zmiana | Ticker | Kurs | Zmiana |
| MRC | 63,4 | 5,7% | TEN | 160,7 | -7,1% |
| XTB | 20,4 | 3,8% | MRC | 63,50 | -6,2% |
| NEU | 816,0 | 3,0% | WPL | 107,8 | -4,1% |
| ATT | 44,5 | 2,8% | PKP | 11,6 | -3,3% |
| TPE | 3,0 | 2,6% | CMR | 180,0 | -3,2% |

| sWIG80 | | | | | |
|-----------|-------|--------|-----------|-------|--------|
| Najlepsze | | | Najgorsze | | |
| Ticker | Kurs | Zmiana | Ticker | Kurs | Zmiana |
| PCF | 65,9 | 3,8% | PBX | 15,2 | -5,9% |
| ABS | 42,7 | 2,9% | SHO | 47,2 | -5,8% |
| CRJ | 700,0 | 2,8% | MLS | 70,5 | -5,5% |
| VRG | 3,9 | 1,8% | SEN | 0,9 | -5,0% |
| INK | 36,3 | 1,7% | CTX | 155,0 | -4,9% |

QUERCUS TFI

Spółka spodziewa się odpływów w kwietniu, ale mniejszych niż w marcu – prezes

W lutym saldo nabyć i odkupień (sprzedaż netto) było ujemne i wyniosło -91mln PLN. W marcu skala spadku była jeszcze większa i wyniosła -351mln PLN.

RYNEK UBEZPIECZEŃ

Grupa NN sfinalizowała przejęcie spółek MetLife w Polsce i Grecji

Pod koniec stycznia zakończył się proces przejęcia działalności MetLife w Grecji.

ENERGETYKA I WYDOBYCIE

PGE (Trzymaj; 10 PLN)

Przydzielono wszystkie akcje serii E – blisko 3,2 mld PLN.

OFE obejmą akcje o wartości ok. 450 mln PLN, a pozostałym inwestorom zostaną przydzielone akcje o wartości ok. 250 mln PLN. Skarb Państwa obejmie 2,5 mld PLN. W ramach przeprowadzonej oferty zostało objętych 373.952.165 akcji po cenie emisyjnej 8,55 zł za akcję.

JSW (Trzymaj; 75,9 PLN)

W kopalni „Borynia-Zofiówka” Ruch Zofiówka doszło do wstrząsu wysokoenergetycznego

PALIWA I CHEMIA

PGNIG (Kupuj; 8,5 PLN)

Decyzja ws. płatności za gaz w rublach po otrzymaniu wytycznych KE - premier

- Czekamy na interpretację KE, która ma określić, czy taka płatność będzie łamała sankcje czy nie"

- „Z doniesień agencji prasowych wynika, że KE uznała, iż nowe rosyjskie wymagania dot. płatności za gaz w rublach nie naruszają wprost prawa Unii oraz przyjętych sankcji wobec Rosji, ale firmy importujące surowiec powinny rozliczać się w walutach wynikających z kontraktu i domagać się, by po ich zdeponowaniu na właściwym koncie Gazprom uznawał płatność za zrealizowaną” – Polityka Insight

TMT

GRUPA PRACUJ (Kupuj, 78 PLN)

Podsumowanie po prezentacji wyników za 2021 rok

- W I kwartale 2022 roku 55% wzrost liczby ogłoszeń dostępnych dla użytkowników w serwisie Pracuj.pl
- Obecnie widoczny większy wzrost liczby ogłoszeń w segmencie małych i średnich firm
- Zarząd ocenia, że sytuacja na rynku może optymistycznie nastrojać na cały 2022 rok
- Grupa analizuje konieczność dokonania odpisów w związku z wojną w Ukrainie
- Podtrzymanie intencji przeznaczenia na wypłatę dywidendy co najmniej 50% skonsolidowanego zysku netto
- W tym roku możliwe zwiększenie zaangażowania w platformę Worksmile
- W eRecruiterze mocna końcówka roku, liczba klientów wzrosła o 58 w ostatnim kwartale (3,8% bazy)
- Podniesienie cen nie przełożyło się na spadek popytu na ogłoszenia.

GAMING

TEN SQUARE GAMES (Zawieszona)

Wniosek zarządu w sprawie wypłaty 10 PLN dywidendy na akcję

- Na wypłatę dywidendy miałyby być przeznaczona kwota 73mln PLN
- Proponowany dzień dywidendy to 2 czerwca, a termin wypłaty to 16 czerwca 2022 roku
- DY=6,3%.

PCF GROUP (Kupuj, 71,8 PLN)

Podsumowanie konferencji

- Spółka podtrzymuje plany akwizycyjne. Chce by akwizycje były nominalnie większe niż w ubiegłym roku.
- PCF nie wyklucza zróżnicowanych modeli finansowania akwizycji. Kierunki geograficzne akwizycji to Europa Zachodnia / Ameryka Północna
- Poza umowami wydawniczymi (Gemini / Dagger), spółka pracuje nad projektami w modelu self-publishing: Projekt Bifrost oraz dwa projekty w fazie koncepcyjnej: Victoria oraz Red. PCF nie wyklucza, że projekty mogą zostać wyprodukowane z wydawcą, choć na razie są na zbyt wczesnym etapie by to rozstrzygnąć
- PCF jest zadowolony z odbioru premiery Green Hell (poprzez Incuvo) na platformie Oculus
- Presja płacowa w branży większa niż poprzednio. Nie tylko na rynku lokalnym, ale także w zagranicznych lokalizacjach
- Spółka liczy, że premiera dodatku Worldslayer do Outriders (30 czerwca) przybliży wydawcę oraz PCF do break-even gry

KONSUMENT

SPRZEDAŻ DETALICZNA

Marzec '22: +9,6%/+22,0% w cenach stałych/bieżących vs. konsensus 9,0%/18,5%

| Sprzedaż detaliczna zmiana r./r. | I-III '20 | I-III '21 | I-III '22 | mar'20 | mar'21 | mar'22 | Kons. | Waga |
|--|-------------|-------------|--------------|--------------|--------------|--------------|--------------|-------|
| Ceny stałe | | | | | | | | |
| Ogółem | 0,7% | 1,2% | 9,0% | -9,0% | 15,2% | 9,6% | 9,0% | |
| Żywność, napoje i wroby tytoniow e | 2,0% | -1,3% | 3,0% | 2,5% | 2,9% | 0,2% | | 24,7% |
| Paliw a stałe, ciekłe i gazow e | -0,9% | -11,0% | 10,2% | -12,5% | -0,6% | 15,5% | | 14,4% |
| Pojazdy samochodow e, motocykle, części | -10,8% | 10,5% | -11,4% | -20,9% | 50,5% | -9,3% | | 8,2% |
| Meble, RTV, AGD | 2,0% | 13,3% | 0,4% | -16,7% | 39,0% | 2,8% | | 9,4% |
| Farmaceutyki, kosmetyki, sprzęt ortopedyczny | 8,1% | -8,1% | 17,8% | 8,8% | -2,6% | 15,9% | | 6,9% |
| Tekstyli a, odzież, obuw ie | -13,9% | 11,0% | 36,7% | -49,6% | 39,0% | 41,9% | | 6,6% |
| Ceny bieżące | | | | | | | | |
| Ogółem | 2,9% | 1,9% | 19,1% | -7,1% | 17,1% | 22,0% | 18,5% | |
| Żywność, napoje i wroby tytoniow e | 9,0% | -0,4% | 11,2% | 9,9% | 3,7% | 8,7% | | 24,7% |
| Paliw a stałe, ciekłe i gazow e | -0,2% | -11,5% | 44,3% | -14,4% | 5,7% | 65,1% | | 14,4% |
| Pojazdy samochodow e, motocykle, części | -12,8% | 11,0% | -4,9% | -22,7% | 51,7% | -1,9% | | 8,2% |
| Meble, RTV, AGD | 2,1% | 15,3% | 7,4% | -16,5% | 41,3% | 10,5% | | 9,4% |
| Farmaceutyki, kosmetyki, sprzęt ortopedyczny | 10,5% | -6,3% | 20,4% | 11,6% | -0,9% | 19,2% | | 6,9% |
| Tekstyli a, odzież, obuw ie | -15,1% | 8,3% | 42,0% | -50,5% | 90,7% | 46,8% | | 6,6% |

Źródło: Główny Urząd Statystyczny, PAP, Trigon DM

| Udział sprzedaży przez internet | sty'21 | lut'21 | mar'21 | kwi'21 | maj'21 | cze'21 | lip'21 | sie'21 | wrz'21 | paź'21 | lis'21 | gru'21 | sty'22 | lut'22 | mar'22 |
|--|-------------|-------------|-------------|--------------|-------------|-------------|-------------|-------------|-------------|-------------|--------------|--------------|--------------|--------------|-------------|
| Ogółem | 9,8% | 8,6% | 9,5% | 10,8% | 9,1% | 8,1% | 7,4% | 7,9% | 8,4% | 8,4% | 11,4% | 10,2% | 11,1% | 10,0% | 9,4% |
| Żywność, napoje i wroby tytoniow e | 0,8% | 0,8% | 0,9% | 1,0% | 0,8% | 0,8% | 0,6% | 0,6% | 0,7% | 0,6% | 1,0% | 0,7% | 0,9% | 1,0% | 0,9% |
| Pojazdy samochodow e, motocykle, części | 0,8% | 0,9% | 0,8% | 1,0% | 1,0% | 1,0% | 1,0% | 1,1% | 1,1% | 1,1% | 1,2% | 1,1% | 1,7% | 2,0% | 1,7% |
| Meble, RTV, AGD | 19,3% | 15,9% | 18,9% | 27,5% | 18,3% | 16,2% | 14,7% | 16,3% | 16,2% | 17,0% | 20,3% | 17,5% | 20,5% | 19,0% | 18,2% |
| Farmaceutyki, kosmetyki, sprzęt ortopedyczny | 6,3% | 6,0% | 6,4% | 6,9% | 7,5% | 5,5% | 5,3% | 5,7% | 5,8% | 5,7% | 7,2% | 5,8% | 5,6% | 5,6% | 5,7% |
| Tekstyli a, odzież, obuw ie | 44,0% | 23,8% | 32,0% | 47,2% | 21,3% | 18,6% | 19,7% | 19,0% | 21,9% | 21,9% | 28,6% | 24,0% | 28,8% | 28,6% | 26,7% |

Źródło: Główny Urząd Statystyczny, Trigon DM

RYNEK E-COMMERCE

Udział sprzedaży przez internet w sprzedaży detalicznej wyniósł w marcu 9,4% wobec 10% w lutym - GUS

DEWELOPERZY I BUDOWNICTWO

BUDIMEX (Kupuj, 270 PLN)

Oferta spółki za 199,9mln PLN netto wybrana na przebudowę DW 925 w woj. Śląskim

TIM (Restricted)

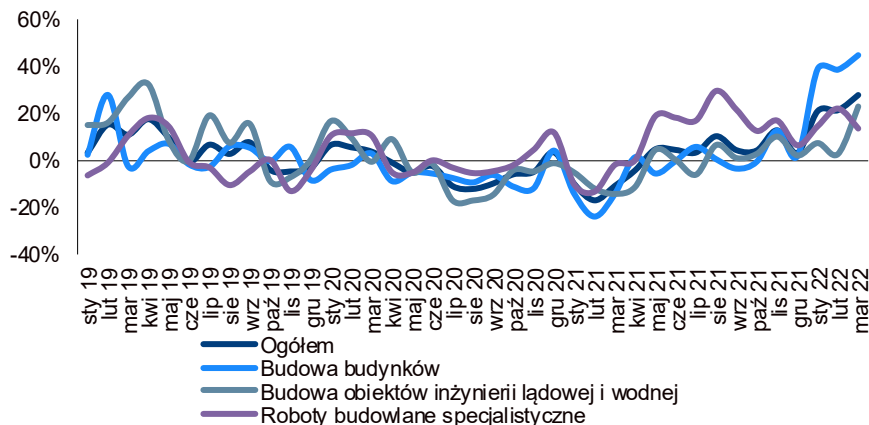
Spółka chce wypłacić dodatkowo 1,20 PLN dywidendy na akcję

- Zarząd proponuje, by dniem ustalenia prawa do dywidendy był 27 lipca, a jej wypłata nastąpiłaby 11 sierpnia 2022 roku

- W grudniu 2021 roku spółka wypłaciła już zaliczkę na poczet przewidywanej dywidendy za rok 2021 w kwocie 26,6mln PLN, co dało 1,20 PLN na akcję.

PRODUKCJA BUDOWLANO-MONTAŻOWA

Marzec '22: +27,6% r./r. vs. konsensus +15,2% r./r. [pozytywne]



Źródło: GUS, Trigon DM

BUDOWNICTWO MIESZKANIOWE
Marzec'22: Mieszkania oddane do użytkowania przez deweloperów: 11,2 tys. (+1,5% r./r.) [negatywne]

| | sty'21 | lut'21 | mar'21 | kwil'21 | maj'21 | cze'21 | lip'21 | sie'21 | wrz'21 | paź'21 | lis'21 | gru'21 | sty'22 | lut'22 | mar'22 |
|---|---------------|---------------|---------------|---------------|---------------|---------------|---------------|---------------|---------------|---------------|---------------|---------------|---------------|---------------|---------------|
| Mieszkania oddane do użytkowania | 17 131 | 16 723 | 19 448 | 18 856 | 15 241 | 18 277 | 18 072 | 18 861 | 21 905 | 19 973 | 24 108 | 26 353 | 15 315 | 18 420 | 21 007 |
| - w tym deweloperzy | 10 145 | 9 501 | 10 758 | 11 491 | 7 901 | 10 695 | 10 572 | 11 494 | 14 514 | 12 103 | 16 197 | 16 134 | 7 905 | 10 270 | 11 174 |
| - r./r. | -12,6% | 6,1% | 5,5% | 13,0% | -22,3% | -0,1% | -33,5% | 14,2% | 16,1% | -9,4% | 18,7% | -0,4% | -23,5% | 12,7% | 1,5% |
| Mieszkania, na których budowę wydano pozwolenia | 23 290 | 27 179 | 33 869 | 27 145 | 29 678 | 30 037 | 28 845 | 26 848 | 27 264 | 28 728 | 23 904 | 32 749 | 22 221 | 25 522 | 30 065 |
| - w tym deweloperzy | 14 911 | 18 133 | 23 290 | 16 864 | 17 486 | 18 054 | 16 694 | 16 109 | 15 035 | 16 898 | 14 162 | 23 526 | 15 600 | 17 512 | 18 908 |
| - r./r. | 30,2% | 53,0% | 67,9% | 75,6% | 63,1% | 7,9% | 14,4% | 34,0% | 7,7% | -4,0% | 1,1% | -7,1% | 3,1% | -3,9% | -18,9% |
| Mieszkania, których budowę rozpoczęto | 17 419 | 16 116 | 30 143 | 26 261 | 28 878 | 25 744 | 25 928 | 23 971 | 21 959 | 22 533 | 21 200 | 17 364 | 11 800 | 17 855 | 23 632 |
| - w tym deweloperzy | 12 430 | 9 879 | 17 821 | 15 094 | 17 574 | 14 884 | 15 047 | 14 031 | 11 268 | 12 851 | 12 902 | 12 595 | 7 340 | 11 320 | 13 015 |
| - r./r. | 23,9% | -6,9% | 59,1% | 144,2% | 184,0% | 59,8% | 22,3% | 27,9% | -33,7% | 11,7% | -1,2% | 6,6% | -40,9% | 14,6% | -27,0% |

Źródło: Główny Urząd Statystyczny, Trigon DM

PRZEMYSŁ
KĘTY (Kupuj; 750 PLN)
Zarząd rekomenduje wypłatę 52,40 PLN dywidendy na akcję

- Na wypłatę dywidendy ma być przeznaczona kwota 505,7mln PLN

- Proponowany dzień dywidendy to 11 lipca 2022 roku, a wypłata dywidendy miałyby być zrealizowana w dwóch transzach: 2 sierpnia w kwocie 17,45 PLN na akcję, a 11 października 2022 roku 34,95 PLN na akcję

- DY=8,2%.

MERCATOR MEDICAL
Podsumowanie konferencji wynikowej

- Rynek wraca do kondycji przedpandemicznej, a marże EBITDA mogą sięgać ok. kilkunastu procent (kilkanaście % na produkcji i kilkanaście lub duże kilka % na produkcji)

- Druga linia nowej fabryki w Tajlandii ma być uruchomiona w ciągu 2 tyg. (docelowo 6 linii). Cała nowa fabryka ma być uruchomiona w 3Q22.

- Spółka analizuje możliwości przejęć na rynku, jednak wg. CEO firmy obecnie wystawione na sprzedaż są bardzo wysoko wycenione a ich wartość jest przeszacowana. Mercator angażuje się obecnie finansowo w fundusz typu Corporate Venture Capital wyspecjalizowany w wyszukiwaniu małych spółek z zakresu m.in biotechnologii. Spółka rozważa również wykorzystanie gotówki poprzez udzielenie pożyczki dla jednego z deweloperów, zabezpieczonej gruntem.

- Rodzina Żyżnowskich chce pozostać większościowym akcjonariuszem Marcator Medical. Nie są prowadzone działania, aby wycofać spółkę z GPW

- W 1Q22 widoczny był wzrost w wynikach w dystrybucji q/q do poziomów zbliżonych do zera

POZOSTAŁE INFORMACJE
4FUN MEDIA: Sąd zarejestrował zmianę nazwy spółki na Digital Network
ASM GROUP: Cena akcji w wezwaniu została podniesiona do 0,77 PLN z 0,65 PLN

Wezwanie obejmuje 582,2 tys. akcji, stanowiących 1,02% głosów. Przyjmowanie zapisów trwa do 2 maja 2022 roku.

ATREM: Zawarcie umowy z Metrem Warszawskim dotyczącej Systemu Ochrony Tunelu za 10,6mln PLN brutto
CAVATINA HOLDING: Deweloper pozyskał w I kwartale najemców na 24,5 tys. m kw. w biurach

Umowy najmu zostały podpisane w inwestycjach realizowanych w Krakowie, Katowicach, Wrocławiu, Gdańsku oraz Bielsku-Białej. Deweloper jest w trakcie realizacji projektów o łącznej powierzchni ok. 170 tys. m kw.

CREATIVEFORGE GAMES: Koszty produkcji gry „Aircraft Carrier Survival” zwrócone w ciągu 24 godzin od premiery na platformie Steam

- Na platformie Steam w ciągu 72 godzin od premiery sprzedano 20 tys. sztuk gry w wersji PC

- Na 20 kwietnia WishLista outsanding wynosiła 142,5 tys.. Liczba zakupów z WishList 8,5 tys. sztuk.

DGA: Wybór projektu spółki do dofinansowania „Model Dom – skalowanie innowacji społecznej”

Projekt spółki opiewa na łączną kwotę dofinansowania w kwocie 2,1mln PLN, z czego kwota przypadająca na DGA to 1,7mln PLN. Projekt będzie realizowany w okresie od 1 maja 2022 roku do 30 czerwca 2023 roku.

INTERSPORT POLSKA: Otwarcie sklepu w Centrum Handlowym Galeria Mokotów w Warszawie
KLABATER: Zawarcie umowy promocyjno-dystrybucyjnej z właścicielem platformy Prime Gaming/Amazon Prime

Przedmiotem umowy jest włączenie trzech gier spółki do usługi Prime Gaming w IV kwartale 2022 roku.

LENTEX: Rekomendacja zarządu w sprawie przeznaczenia zysku netto za 2021 rok w kwocie 36,8mln PLN na kapitał zapasowy
LENTEX: Zawarcie przedwstępnej umowy sprzedaży spółki Lentex Wykładziny za kwotę 20mln EUR
OPEN FINANCE: Cofnięcie zezwolenia na prowadzenie działalności w zakresie pośrednictwa kredytu hipotecznego
REMAK-ENERGOMONTAŻ: Zawarcie aneksu do umowy z ArcelorMittal Poland

Na podstawie aneksu zwiększono wartość umowy o kwotę 9mln PLN netto do kwoty 16,3mln PLN netto.

INSIDER TRADING

MFO

Prezes zarządu kupił 1 tys. akcji @ 49,10 PLN.

SFINKS POLSKA

Prezes zarządu objął 278,5 tys. akcji serii R @ 1,00 PLN.

UNIMOT

Wiceprezes zarządu kupił 4 tys. akcji @ 47,60 PLN.

PROGRAM SKUPU AKCJI

HUUUGE

Nabycie 332,1 tys. akcji @ 17,22-18,08 PLN.

ZMIANY W ORGANACH

ED INVEST

Do spółki wpłynęły od obecnych członków RN, tj. p.Bohdana Bryma, p. Mieczysława kosego, p. Roberta Fijołka, p. Krzysztofa Mikołajczaka i p. Andrzeja Króla, deklaracje o chęci i gotowości powołania w skład RN.

ENERGA

Powołanie p. Iwony Waksmundzkiej-Olejniczak na stanowisko członka RN.

GTC

Powołanie p. Bruno Vannini na stanowisko członka RN.

MO-BRUK

Powołanie p. Arkadiusza Semczaka na stanowisko członka RN.

PKP CARGO

Powołanie p. Jacka Rutkowskiego na stanowisko członka zarządu ds. handlowych.

PKP CARGO

Powołanie p. Macieja Jankiewicza na stanowisko członka zarządu ds. finansowych.

TRANSAKCJE PAKIETOWE

INCUVO

Wolumen: 70 tys. @ 4,10
 % kapitału: 0,49

WALNE ZGROMADZENIA AKCJONARIUSZY

ERBUD: Zwołanie ZWZA na dzień 20 maja w sprawie skupu akcji własnych za max. 20mln PLN

Zarząd miałby być upoważniony do nabywania akcji własnych do 31 lipca 2022 roku, nie dłużej niż do wyczerpania środków. Cena nabycia jednej akcji wynosić ma 120 PLN.

LPP: Zwołanie ZWZA na dzień 20 maja w sprawie wypłaty 350 PLN dywidendy na akcję

Dzień dywidendy ustala się na 30 maja, a termin wypłaty na 6 czerwca (I rata) oraz na 30 sierpnia (II rata). DY=3,5%.

ODLEWNIE POLSKIE: Zwołanie ZWZA na dzień 19 maja w sprawie wypłaty 0,40 PLN dywidendy na akcję

Dzień dywidendy ustala się na 30 maja, a termin wypłaty na 14 czerwca 2022 roku. DY=5,9%.

OEX: Zwołanie ZWZA na dzień 18 maja w sprawie wypłaty 5,85 PLN dywidendy na akcję

Dzień dywidendy ustala się 27 maja, a termin wypłaty na 7 czerwca 2022 roku. DY=15,6%.

ORANGE POLSKA: Uchwała ZWZA w sprawie wypłaty 0,25 PLN dywidendy na akcję za 2021 rok

Dzień dywidendy ustala się na 22 czerwca, a termin wypłaty na 6 lipca 2022 roku. DY=3,5%.

SYGNITY: Uchwały NWZA w sprawie zmian w składzie RN

Akcjonariusze zdecydowali o odwołaniu p. Piotra Kwaśniewskiego i p. Błażeja Dowgielskiego ze składu RN. Do RN powołano p. Ramona Zanders, p. Ivo van der Heuvel, p. Ioana Corutiu, p. Johana L. M. Knooren, p. Rafała Wnorowskiego, p. Raimondo Eggink oraz p. Przemysława Schmidta.

KALENDARZ KORPORACYJNY

dane PAP

poniedziałek, 25 kwiecień 2022

| | |
|------------|--|
| MOVIEGAMES | Pierwszy dzień notowań bez prawa do dywidendy (1 PLN na akcję) |
| PCCROKITA | Ostatni dzień notowań z prawem do dywidendy (13,23 PLN na akcję) |
| STALEXPORT | Dzień wypłaty dywidendy (0,24 PLN na akcję) |

wtorek, 26 kwiecień 2022

| | |
|-----------|--|
| ALUMETAL | Ostatni dzień notowań z prawem do dywidendy (6,8 PLN na akcję) |
| PCCROKITA | Pierwszy dzień notowań bez prawa do dywidendy (13,23 PLN na akcję) |
| ROPCZYCE | Dzień wypłaty dywidendy (1,3 PLN na akcję) |

środa, 27 kwiecień 2022

| | |
|----------|--|
| ALUMETAL | Pierwszy dzień notowań bez prawa do dywidendy (6,8 PLN na akcję) |
| MARVIPOL | Dzień wypłaty dywidendy (0,24 PLN na akcję) |

czwartek, 28 kwiecień 2022

| | |
|---------|---|
| SUWARY | Dzień wypłaty dywidendy (0,24 PLN na akcję) |
| PCCEXOL | Dzień wypłaty dywidendy (0,24 PLN na akcję) |
| KRUK | Dzień wypłaty dywidendy (0,24 PLN na akcję) |

KALENDARZ MAKRO

dane Bloomberg

| Czas | Kraj | Wydarzenie | Okres | Prognoza | Poprzednia wartość |
|---------------------------------------|-----------------|---|------------|----------|--------------------|
| poniedziałek, 25 kwietnia 2022 | | | | | |
| 09:00 | Hiszpania | Inflacja PPI R/R | mar | | 40.70% |
| 15:00 | Indie | Indeks koincydencji CB | mar | | 6.40% |
| 15:00 | Indie | Indeks wskaźników w przeliczeniach CB | mar | | 0.30% |
| 15:00 | Polska | Podaż pieniądza M3 R/R | mar | | 8.00% |
| wtorek, 26 kwietnia 2022 | | | | | |
| 07:00 | Japonia | Indeks wskaźników w przeliczeniach | lut | | 102.50% |
| 15:00 | USA | Indeks S&P/Case-Shiller Composite 20 R/R | lut | | 19.10% |
| 16:00 | USA | Sprzedaż nowych domów | mar | | 772 tys. |
| | Polska | Stopa bezrobocia | mar | | 5.50% |
| środa, 27 kwietnia 2022 | | | | | |
| 08:00 | Niemcy | GfK Indeks zaufania konsumentów | kw i | | -15.50 |
| 08:00 | Niemcy | Indeks cen importu R/R | mar | | 26.30% |
| 08:00 | Niemcy | Sprzedaż detaliczna R/R | mar | | 7.00% |
| 08:45 | Francja | Indeks zaufania konsumentów | kw i | | 91 |
| | Japonia | Stopa procentowa | | | -0.10% |
| czwartek, 28 kwietnia 2022 | | | | | |
| 09:00 | Hiszpania | Zharmonizowana inflacja CPI R/R | mar | | 7.60% |
| 09:00 | Hiszpania | Inflacja CPI R/R | mar | | 8.50% |
| 09:00 | Hiszpania | Stopa bezrobocia | I kw artał | | 13.30% |
| 10:30 | Wielka Brytania | Podaż pieniądza M4 R/R | mar | | 6.00% |
| 10:30 | Wielka Brytania | Zaakceptowane wnioski o kredyt hipoteczny | mar | | 70.99 tys. |
| 11:00 | Euroland | Indeks zaufania konsumentów | kw i | | -18.70 |
| 14:00 | Niemcy | Zharmonizowana inflacja CPI R/R | kw i | | 7.60% |
| 14:00 | Niemcy | Inflacja CPI R/R | kw i | | 7.30% |
| 14:30 | USA | PKB R/R | I kw artał | | 5.50% |
| 14:30 | USA | PCE R/R | I kw artał | | 6.90% |

TRIGON DM COVERAGE

Źródło: Trigon DM (dane pogrubione), Bloomberg

| Spółka | Ticker | Rekomendacja | TP [PLN] | Kurs [PLN] | Upside | Kapitalizacja [m ln PLN] | P/E | | | P/BV | | | ROE | | |
|------------------|--------|--------------|-------------|---------------|--------|-----------------------------|------|------|------|------|-----|-----|------|------|-------|
| | | | | | | | 21P | 22P | 23P | 21P | 22P | 23P | 21P | 22P | 23P |
| Alior | ALR | Kupuj | 61,0 | 43,6 | 40% | 5 686 | 11,8 | 4,2 | 4,8 | 1,0 | 0,8 | 0,7 | 8% | 19% | 14% |
| BNP Paribas PL | BNPPPL | Kupuj | 102,0 | 69,8 | 46% | 10 302 | 58,4 | 5,9 | 5,1 | 0,9 | 0,8 | 0,7 | 2% | 13% | 13% |
| Getin Noble Bank | GNB | Zawieszona | b.d. | 0,4 | - | 407 | --- | --- | --- | 0,3 | 0,4 | 1,7 | -30% | -56% | -301% |
| Handlowy | BHW | Kupuj | 72,0 | 59,7 | 21% | 7 800 | 10,4 | 6,7 | 7,4 | 1,1 | 1,0 | 1,0 | 10% | 15% | 13% |
| ING | ING | Trzymaj | 233,0 | 214,0 | 9% | 27 841 | 12,1 | 6,8 | 6,9 | 2,1 | 1,6 | 1,4 | 17% | 24% | 20% |
| mBank | MBK | Kupuj | 460,0 | 340,0 | 35% | 14 411 | --- | 14,5 | 9,4 | 1,1 | 1,0 | 0,9 | -9% | 7% | 10% |
| Millennium | MIL | Kupuj | 7,4 | 6,1 | 22% | 7 388 | --- | --- | --- | 1,1 | 1,3 | 1,5 | -20% | -21% | -12% |
| Pekao | PEO | Kupuj | 132,0 | 108,8 | 21% | 28 544 | 13,1 | 6,3 | 6,7 | 1,2 | 1,0 | 1,0 | 9% | 17% | 15% |
| PKO BP | PKO | Kupuj | 50,0 | 37,6 | 33% | 47 013 | 9,6 | 7,9 | 7,4 | 1,2 | 1,1 | 1,1 | 13% | 14% | 14% |
| Santander | SPL | Kupuj | 366,0 | 286,0 | 28% | 29 226 | 26,3 | 10,3 | 10,2 | 1,1 | 1,0 | 1,0 | 4% | 10% | 9% |
| Kruk | KRU | Kupuj | 414,9 | 280,0 | 48% | 5 356 | 7,8 | 7,6 | 7,4 | 2,1 | 1,8 | 1,6 | 27% | 24% | 22% |
| PZU | PZU | Kupuj | 38,0 | 32,2 | 18% | 27 797 | 8,7 | 8,4 | 8,2 | 2,0 | 1,9 | 2,1 | 23% | 22% | 26% |

| Spółka | Ticker | Rekomendacja | TP [PLN] | Kurs [PLN] | Upside | Kapitalizacja [m ln PLN] | P/E | | | EV/EBITDA | | | FCFF yield | | |
|---------------------|--------|--------------|-------------|---------------|--------|-----------------------------|------|-------|------|-----------|------|------|------------|------|------|
| | | | | | | | 21P | 22P | 23P | 21P | 22P | 23P | 21P | 22P | 23P |
| 11bit Studios | 11B | Trzymaj | 561,0 | 528,0 | 6% | 1 257 | 56,4 | 105,3 | 9,6 | 35,1 | 65,8 | 6,2 | 2% | 1% | 0% |
| AB | ABE | Kupuj | 67,0 | 48,2 | 39% | 780 | 6,0 | 6,3 | 6,1 | 5,0 | 5,3 | 5,4 | -23% | 8% | 4% |
| AC | ACG | Trzymaj | 31,0 | 29,4 | 5% | 296 | 11,8 | 10,7 | 9,3 | 7,5 | 6,7 | 6,3 | 0% | 8% | 9% |
| Allegro | ALE | Trzymaj | 28,0 | 27,0 | 4% | 27 628 | 25,4 | 28,4 | 26,6 | 15,7 | 15,5 | 13,3 | 4% | 3% | 3% |
| Alumetal | AML | Kupuj | 86,0 | 73,5 | 17% | 1 145 | 7,6 | 9,7 | 9,7 | 6,1 | 7,3 | 7,3 | -3% | -3% | 3% |
| Ambra | AMB | Kupuj | 26,8 | 22,5 | 19% | 567 | 12,4 | 10,8 | 10,5 | 5,7 | 4,8 | 4,4 | -2% | 17% | 11% |
| Amica | AMC | Sprzedaj | 93,0 | 96,1 | -3% | 747 | 7,4 | 14,0 | 10,2 | 5,0 | 6,1 | 5,4 | 33% | -21% | 3% |
| Amrest | EAT | Zawieszona | | 18,5 | - | 4 071 | --- | --- | --- | --- | --- | --- | --- | --- | --- |
| Answer.com | ANR | Kupuj | 30,0 | 25,5 | 18% | 442 | 22,4 | 14,1 | 10,7 | 12,4 | 9,7 | 7,5 | 0% | 0% | 0% |
| Artifex Mundi | ART. | #N/D | #N/D | 8,5 | - | 102 | 7,6 | 6,6 | 5,1 | 3,8 | 2,9 | 2,1 | 9% | 9% | 8% |
| Asseco BS | ABS | Trzymaj | 44,0 | 42,7 | 3% | 1 427 | 17,7 | 16,8 | 15,4 | 11,9 | 11,0 | 10,1 | 6% | 5% | 6% |
| Asseco Poland | ACP | Kupuj | 94,0 | 76,9 | 22% | 6 383 | 13,6 | 12,8 | 12,8 | 3,2 | 2,7 | 2,4 | 23% | 20% | 26% |
| Asseco SEE | ASE | Trzymaj | 54,0 | 46,0 | 17% | 2 387 | 15,9 | 14,8 | 13,9 | 9,3 | 8,0 | 7,4 | 7% | 8% | 8% |
| Atal | 1AT | Zawieszona | | 44,0 | - | 1 703 | --- | --- | --- | --- | --- | --- | --- | --- | --- |
| Auto Partner | APR | Kupuj | 20,5 | 14,0 | 46% | 1 829 | 10,1 | 10,6 | 10,0 | 7,8 | 7,8 | 7,4 | 6% | 1% | 4% |
| Azoty | ATT | Kupuj | 47,2 | 44,5 | 6% | 4 414 | 13,7 | 9,5 | 13,0 | 7,3 | 7,7 | 9,4 | -3% | -13% | -11% |
| Benefit | BFT | Kupuj | 840,0 | 590,0 | 42% | 1 731 | --- | 21,4 | 14,2 | 14,3 | 7,9 | 6,6 | 6% | 5% | 11% |
| BoomBit | BBT | Kupuj | 27,5 | 14,6 | 88% | 197 | 15,3 | 10,2 | 8,0 | 6,0 | 6,0 | 6,6 | 6% | 8% | 7% |
| Budimex | BDX | Kupuj | 270,0 | 214,0 | 26% | 5 463 | 5,9 | 14,8 | 13,6 | 3,6 | 3,8 | 3,4 | 33% | 15% | 0% |
| Captor Therapeutics | CTX | Kupuj | 239,3 | 155,0 | 54% | 505 | --- | --- | --- | --- | --- | --- | 0% | -9% | -11% |
| CCC | CCC | Trzymaj | 58,0 | 53,0 | 9% | 2 909 | --- | --- | 30,6 | 8,8 | 6,6 | 5,7 | -5% | -11% | 9% |
| CD Projekt | CDR | Sprzedaj | 110,0 | 127,6 | -14% | 12 854 | 69,2 | 37,6 | 31,9 | 29,6 | 23,1 | 18,8 | 4% | 9% | 3% |
| Celon | CLN | Kupuj | 50,1 | 24,3 | 106% | 1 240 | --- | --- | --- | 25,4 | 29,5 | 32,4 | -3% | -2% | -4% |
| Ciech | CIE | Kupuj | 54,8 | 42,0 | 30% | 2 213 | 7,6 | 9,3 | 8,3 | 4,6 | 4,6 | 4,2 | 2% | 14% | -1% |
| Comarch | CMR | Kupuj | 252,0 | 174,2 | 45% | 1 417 | 11,8 | 11,0 | 10,6 | 4,1 | 4,3 | 4,1 | 18% | 11% | 9% |
| Comp | CMP | Trzymaj | 52,0 | 48,5 | 7% | 287 | 8,0 | 21,3 | 13,6 | 3,6 | 5,2 | 4,6 | 17% | 20% | 10% |
| Cyfrowy Polsat | CPS | Trzymaj | 29,5 | 25,8 | 14% | 16 513 | 3,7 | 17,1 | 16,6 | 3,2 | 8,0 | 8,0 | 8% | 7% | 0% |
| Dadelo | DAD | Trzymaj | 14,8 | 13,2 | 13% | 152 | 24,0 | 24,8 | 17,9 | 16,2 | 15,8 | 11,9 | 0% | 0% | 0% |
| Develia | DVL | Zawieszona | | 3,3 | - | 1 490 | --- | --- | --- | --- | --- | --- | --- | --- | --- |
| Dino | DNP | Zawieszona | | 316,5 | - | 31 030 | --- | --- | --- | --- | --- | --- | --- | --- | --- |
| Dom Development | DOM | Sprzedaj | 90,0 | 88,5 | 2% | 2 261 | 6,5 | 6,8 | 7,9 | 4,8 | 5,4 | 6,5 | 30% | 7% | 4% |
| Erbud | ERB | Kupuj | 62,0 | 38,4 | 61% | 476 | 5,5 | 6,6 | 3,3 | 3,1 | 3,4 | 2,4 | 88% | -73% | -31% |

| TRIGON DM COVERAGE | | | | | | | Źródło: Trigon DM (dane pogrubione), Bloomberg | | | | | | | | |
|--------------------|--------|--------------|----------|----------|-----------|---------------|--|-------|-------|-----------|-------|------|------------|------|------|
| Spółka | Ticker | Rekomendacja | TP | Kurs | Upside | Kapitalizacja | P/E | | | EV/EBITDA | | | FCFF yield | | |
| | | | [PLN] | [PLN] | [mIn PLN] | 21P | 22P | 23P | 21P | 22P | 23P | 21P | 22P | 23P | |
| Enea | ENA | Kupuj | 11,3 | 9,0 | 25% | 3 980 | 3,4 | 4,0 | 4,1 | 3,1 | 3,0 | 2,8 | 8% | 30% | -16% |
| Eurocash | EUR | Zawieszona | | 12,7 | - | 1 769 | --- | --- | --- | --- | --- | --- | --- | --- | --- |
| Famur | FMF | Kupuj | 3,7 | 2,9 | 28% | 1 667 | 12,2 | 8,9 | 8,1 | 3,6 | 3,3 | 2,2 | 40% | -7% | -18% |
| Ferro | FRO | Kupuj | 37,0 | 31,0 | 19% | 659 | 6,0 | 8,0 | 7,5 | 6,4 | 6,0 | 5,7 | 8% | 0% | 4% |
| Forte | FTE | Zawieszona | b.d. | 37,7 | - | 902 | --- | --- | --- | --- | --- | --- | --- | --- | --- |
| GPW | GPW | Kupuj | 50,0 | 38,2 | 31% | 1 604 | 10,2 | 11,8 | 11,3 | 5,3 | 5,9 | 5,5 | 17% | 12% | 12% |
| Grupa Pracuj | GPP | Kupuj | 78,0 | 64,0 | 22% | 4 359 | 17,1 | 21,3 | 18,6 | 17,5 | 15,9 | 13,5 | 3% | 5% | 5% |
| Inter Cars | CAR | Kupuj | 530,0 | 420,5 | 26% | 5 958 | 9,3 | 9,6 | 9,3 | 7,6 | 7,6 | 7,1 | 5% | 3% | 4% |
| JSW | JSW | Trzymaj | 75,9 | 64,3 | 18% | 7 554 | 5,0 | 5,8 | 378 | 2,5 | 2,3 | 5,4 | -21% | 6% | 21% |
| K2 Holding | K2H | Kupuj | 31,0 | 23,9 | 30% | 55 | 13,9 | 11,2 | 8,9 | 3,5 | 2,9 | 2,8 | 22% | 24% | 23% |
| Kęty | KTY | Kupuj | 750,0 | 638,0 | 18% | 6 157 | 10,4 | 9,5 | 9,9 | 7,8 | 7,6 | 7,7 | 7% | 2% | 1% |
| KGHM | KGH | Trzymaj | 189,0 | 150,8 | 25% | 30 150 | 5,8 | 7,6 | 9,1 | 4,9 | 4,3 | 4,6 | 7% | 1% | 10% |
| Lotos | LTS | Kupuj | 87,8 | 69,7 | 26% | 12 893 | 4,5 | 7,9 | 9,7 | 2,8 | 3,6 | 3,8 | 11% | 5% | 7% |
| LPP | LPP | Kupuj | 14 000,0 | 10 100,0 | 39% | 18 709 | 12,2 | 11,7 | 9,0 | 6,8 | 6,3 | 5,1 | 1% | 6% | 7% |
| Mabion | MAB | Zawieszona | | 31,6 | - | 511 | --- | --- | --- | --- | --- | --- | --- | --- | --- |
| Mangata | MGT | Kupuj | 96,0 | 75,0 | 28% | 501 | 7,2 | 7,2 | 7,1 | 4,8 | 4,6 | 4,4 | 8% | 7% | 7% |
| Medicalgorithmics | MDG | Zawieszona | - | 11,0 | - | 55 | --- | --- | --- | --- | --- | --- | --- | --- | --- |
| Medinice | ICE | Kupuj | 44,8 | 14,6 | 207% | 92 | --- | --- | 164,2 | --- | --- | 76,0 | 0% | 0% | 0% |
| MFO | MFO | Kupuj | 79,4 | 50,2 | 58% | 332 | 2,3 | 7,2 | 7,3 | 1,6 | 3,8 | 3,4 | 6% | 24% | 38% |
| Neuca | NEU | Trzymaj | 830,0 | 816,0 | 2% | 3 647 | 21,4 | 19,7 | 18,6 | 13,5 | 11,7 | 10,8 | 6% | 2% | 6% |
| New ag | NWG | Trzymaj | 21,0 | 20,3 | 3% | 914 | 8,5 | 7,0 | 9,8 | 6,5 | 4,9 | 5,8 | 16% | 3% | 21% |
| Molecure | MOC | Kupuj | 53,5 | 29,1 | 84% | 408 | --- | 308,9 | 10,3 | --- | 271,7 | 9,7 | 17% | -7% | -2% |
| Onde | OND | Kupuj | 18,0 | 16,1 | 12% | 886 | 21,4 | 9,7 | 4,6 | 14,3 | 8,0 | 4,6 | 9% | -31% | -16% |
| Oponeo.pl | OPN | Kupuj | 66,0 | 48,1 | 37% | 670 | 12,8 | 13,4 | 12,9 | 6,9 | 7,0 | 6,6 | 3% | 13% | 7% |
| Orange | OPL | Trzymaj | 8,0 | 7,2 | 12% | 9 386 | 5,6 | 18,4 | 17,2 | 3,3 | 4,5 | 4,4 | 6% | 7% | 3% |
| PCF Group | PCF | Kupuj | 71,8 | 65,9 | 9% | 1 974 | 31,6 | 27,5 | 25,4 | 23,4 | 18,7 | 17,1 | 0% | 3% | 4% |
| Pepco Group | PCO | Kupuj | 55,0 | 41,6 | 32% | 23 932 | 154,6 | 117,9 | 85,7 | 40,1 | 35,2 | 29,4 | 2% | 2% | 1% |
| PGE | PGE | Trzymaj | 10,0 | 9,1 | 10% | 17 015 | 4,4 | 48,8 | 62,4 | 2,2 | 3,8 | 3,8 | 21% | 18% | -7% |
| PGNiG | PGN | Kupuj | 8,5 | 6,4 | 34% | 36 947 | 7,2 | 5,3 | 7,3 | 3,3 | 2,2 | 2,3 | 22% | -5% | 15% |
| PKN Orlen | PKN | Kupuj | 91,3 | 76,1 | 20% | 32 549 | 3,8 | 8,4 | 7,9 | 3,1 | 5,2 | 5,1 | -5% | 10% | -4% |
| Playway | PLW | Kupuj | 460,0 | 248,0 | 85% | 1 637 | 12,6 | 11,0 | 9,4 | 12,8 | 10,8 | 9,6 | 3% | 5% | 7% |
| Ryvu Therapeutics | RVU | Kupuj | 54,8 | 43,0 | 27% | 789 | --- | 597,1 | 19,9 | --- | 546,2 | 19,2 | 8% | -4% | -1% |
| R22 | R22 | Kupuj | 54,3 | 42,1 | 29% | 596 | 19,3 | 14,4 | 13,1 | 13,8 | 10,7 | 9,7 | 2% | 7% | 8% |
| Rainbow | RBW | Zawieszona | | 22,4 | - | 326 | --- | --- | --- | --- | --- | --- | --- | --- | --- |
| Rawlplug | RWL | Kupuj | 28,3 | 16,0 | 77% | 521 | 4,6 | 6,5 | 6,0 | 3,5 | 4,3 | 3,9 | 10% | 8% | 9% |
| Selvita | SLV | Kupuj | 95,0 | 79,8 | 19% | 1 465 | 275,0 | 83,0 | 35,3 | 34,5 | 24,8 | 16,7 | 1% | 2% | -1% |
| Stalprodukt | STP | Kupuj | 427,0 | 348,0 | 23% | 1 942 | 4,1 | 8,9 | 13,6 | 1,9 | 2,6 | 2,6 | 2% | 3% | 38% |
| Śnieżka | SKA | Sprzedaj | 58,0 | 76,6 | -24% | 967 | 16,7 | 15,8 | 14,4 | 11,1 | 10,4 | 9,2 | 0% | 1% | 4% |
| Tauron | TPE | Kupuj | 4,6 | 3,0 | 55% | 5 205 | 6,7 | 3,9 | 3,7 | 3,9 | 4,4 | 4,1 | 1% | 3% | 0% |
| Ten Square Games | TEN | Zawieszona | | 158,9 | - | 1 160 | 7,4 | 5,5 | 3,9 | 5,6 | 3,6 | 2,1 | 18% | -6% | 35% |
| TIM | TIM | Restricted | | 37,8 | - | 839 | --- | --- | --- | --- | --- | --- | --- | --- | --- |
| Toya | TOA | Trzymaj | 7,0 | 6,3 | 11% | 473 | 5,9 | 6,5 | 6,4 | 4,3 | 4,8 | 4,7 | 22% | 6% | 5% |
| VRG | VRG | Zawieszona | | 3,9 | - | 919 | --- | --- | --- | --- | --- | --- | --- | --- | --- |
| Wawel | WWL | Zawieszona | | 468,0 | - | 702 | 12,4 | 10,5 | 9,8 | 5,4 | 4,8 | 4,4 | 7% | 11% | 12% |
| Wielton | WLT | Kupuj | 11,7 | 7,5 | 56% | 453 | 9,6 | 19,9 | 6,0 | 5,6 | 6,6 | 4,1 | 10% | 5% | -1% |
| Wirtualna Polska | WPL | Kupuj | 135,0 | 105,0 | 29% | 3 072 | 17,1 | 16,4 | 14,9 | 10,4 | 9,5 | 8,3 | 5% | 5% | 6% |
| XTB | XTB | Kupuj | 24,4 | 20,4 | 20% | 2 395 | 10,1 | 8,0 | 8,3 | 5,2 | 3,6 | 3,5 | 31% | 14% | 23% |

Źródło: Trigon DM (dane pogrubione), Bloomberg

| Sektor / Spółka | Ticker | P/E | | | P/BV | | | DY | | | Zmiana kursu | | |
|-----------------------|-----------|------|------|------|-----------|------|------|-------|-------|-------|--------------|------|------|
| | | '21P | '22P | '23P | '21P | '22P | '23P | '21P | '22P | '23P | 1M | 3M | 1Y |
| Banki | | | | | | | | | | | | | |
| Alior | ALR | 11,8 | 4,2 | 4,8 | 1,0 | 0,8 | 0,7 | 0,0% | 0,0% | 0,0% | 1% | -19% | 81% |
| BNPPL | BNPPPL | 58,4 | 5,9 | 5,1 | 0,9 | 0,8 | 0,7 | 0,0% | 0,0% | 0,0% | -3% | -23% | 2% |
| Handlowy | BHW | 10,4 | 6,7 | 7,4 | 1,1 | 1,0 | 1,0 | 2,0% | 9,2% | 14,8% | -3% | -1% | 39% |
| ING | ING | 12,1 | 6,8 | 6,9 | 2,1 | 1,6 | 1,4 | 2,4% | 2,5% | 4,4% | -10% | -20% | 24% |
| mBank | MBK | --- | 14,5 | 9,4 | 1,1 | 1,0 | 0,9 | 0,0% | 0,0% | 3,5% | 3% | -23% | 60% |
| Millennium | MIL | --- | --- | --- | 1,1 | 1,3 | 1,5 | 0,0% | 0,0% | 0,0% | -2% | -24% | 61% |
| Pekao | PEO | 13,1 | 6,3 | 6,7 | 1,2 | 1,0 | 1,0 | 3,0% | 4,0% | 11,8% | 1% | -16% | 43% |
| PKO BP | PKO | 9,6 | 7,9 | 7,4 | 1,2 | 1,1 | 1,1 | 0,0% | 4,9% | 6,4% | -3% | -18% | 15% |
| Santander | SPL | 26,3 | 10,3 | 10,2 | 1,1 | 1,0 | 1,0 | 0,8% | 0,9% | 2,9% | 0% | -19% | 36% |
| Erste Group | EBS AV | 18,5 | 7,8 | 8,0 | 0,8 | 0,7 | 0,7 | 5,3% | 5,4% | 6,0% | -2% | -23% | 15% |
| Komercni Banka | KOMB CP | 20,4 | 13,4 | 10,5 | 1,3 | 1,3 | 1,2 | 7,9% | 6,4% | 6,6% | 1% | -9% | 34% |
| Moneta Bank | MONET CP | 18,7 | 12,7 | 10,5 | 1,4 | 1,4 | 1,3 | 7,2% | 7,8% | 9,0% | 4% | 1% | 15% |
| OTP Bank | OTP HB | 9,9 | 5,9 | 7,3 | 0,9 | 0,8 | 0,8 | 3,2% | 3,8% | 3,9% | -7% | -36% | -18% |
| Sektor / Spółka | Ticker | P/E | | | EV/EBITDA | | | DY | | | Zmiana kursu | | |
| | | '21P | '22P | '23P | '21P | '22P | '23P | '21P | '22P | '23P | 1M | 3M | 1Y |
| Finanse inne | | | | | | | | | | | | | |
| GPW | GPW | 10,2 | 11,8 | 11,3 | 5,3 | 5,9 | 5,5 | 6,5% | 6,8% | 7,1% | -7% | -5% | -18% |
| Kruk* | KRU | 7,8 | 7,6 | 7,4 | 2,1 | 1,8 | 1,6 | --- | --- | --- | -11% | -15% | 58% |
| PZU* | PZU | 8,7 | 8,4 | 8,2 | 2,0 | 1,9 | 2,1 | 8,7% | 0,0% | 10,9% | -5% | -7% | -1% |
| XTB | XTB | 10,1 | 8,0 | 8,3 | 5,2 | 3,6 | 3,5 | 8,8% | 7,4% | 9,4% | 7% | 24% | 25% |
| Votum | VOT | 4,9 | 4,2 | 4,1 | 4,0 | 3,0 | 2,6 | 2,0% | 8,2% | 14,2% | 4% | 2% | -3% |
| Deutsche Borse (GPW) | DB1 GR | 21,9 | 19,8 | 18,1 | 14,8 | 13,5 | 12,2 | 2,2% | 2,4% | 2,6% | -1% | 4% | 10% |
| Euronext (GPW) | ENX FP | 15,5 | 14,5 | 13,1 | 12,3 | 11,3 | 10,2 | 2,8% | 3,0% | 3,4% | -2% | -5% | 0% |
| B2Holding (KRU)* | B2H NO | 11,4 | 6,3 | 6,5 | 0,7 | 0,6 | 0,6 | 6,6% | 9,0% | 11,9% | -8% | -8% | -2% |
| doValue (KRU)* | DOV IM | 47,6 | 12,7 | 13,6 | 2,5 | 2,2 | 1,9 | 7,4% | 8,9% | 10,7% | 6% | 8% | -19% |
| Encore Capital (KRU)* | ECPG US | 6,7 | 5,1 | 6,6 | 1,1 | 0,8 | 0,9 | --- | --- | --- | -9% | -10% | 50% |
| Hoist Finance (KRU)* | HOFI SS | 24,3 | --- | 8,0 | 0,6 | 0,5 | 0,5 | 0,8% | 4,0% | 5,2% | 7% | 11% | -15% |
| Intrum (KRU)* | INTRUM SS | 11,7 | 10,2 | 8,2 | 1,3 | 1,2 | 1,1 | 5,8% | 6,4% | 7,1% | 7% | 8% | -13% |
| PRA Group (KRU)* | PRAA US | 13,0 | 11,1 | 14,0 | 1,1 | 0,9 | --- | --- | --- | --- | -4% | -7% | 16% |
| VIG (PZU)* | VIG AV | 10,8 | 8,6 | 7,6 | 0,5 | 0,5 | 0,5 | 5,2% | 5,8% | 6,6% | 0% | -7% | 5% |
| Paliwa | | | | | | | | | | | | | |
| Lotos | LTS | 4,5 | 7,9 | 9,7 | 2,8 | 3,6 | 3,8 | 0,0% | 0,0% | 0,0% | 17% | 27% | 48% |
| MOL | MOL | 4,5 | 5,3 | 6,0 | 2,7 | 2,5 | 2,5 | 5,8% | 5,1% | 5,0% | 7% | 13% | 49% |
| PGNIG | PGN | 7,2 | 5,3 | 7,3 | 3,3 | 2,2 | 2,3 | 3,3% | 0,0% | 0,0% | -4% | 21% | -6% |
| PKN Orlen | PKN | 3,8 | 8,4 | 7,9 | 3,1 | 5,2 | 5,1 | 4,6% | 4,6% | 4,6% | -2% | 2% | 14% |
| A2A | A2A IM | 13,8 | 13,2 | 11,6 | 6,7 | 6,5 | 6,6 | 5,4% | 5,5% | 5,5% | 7% | -1% | 2% |
| Braskem Preference | BRKM5 BZ | --- | 1,9 | 4,6 | 3,4 | 3,4 | 4,1 | --- | --- | --- | -11% | -19% | -23% |
| Centrica | CNA LN | 10,1 | 7,4 | 9,8 | 2,8 | 2,6 | 2,7 | 0,0% | 0,0% | 0,0% | -6% | 13% | 43% |
| Enegas | ENG SM | 13,4 | 15,3 | 16,8 | 11,0 | 11,1 | 11,6 | 8,4% | 8,5% | 7,9% | 1% | 3% | 19% |
| Gazprom | GAZPRX | --- | 1,5 | 1,8 | 2,1 | 1,5 | 2,0 | 26,1% | 34,6% | 29,4% | -8% | -29% | -11% |
| MOL | MOL HB | 4,6 | 5,4 | 6,0 | 2,7 | 2,5 | 2,5 | 5,7% | 5,1% | 4,9% | 9% | 15% | 51% |
| Motor Oil Hellas | MOH GA | 6,9 | 5,9 | 6,2 | 5,2 | 4,7 | 4,5 | 6,7% | 7,2% | 7,4% | 10% | 4% | 11% |
| OMV | OMV AV | 4,3 | 5,3 | 6,0 | 1,7 | 1,8 | 2,0 | 5,3% | 5,7% | 6,1% | 10% | -11% | 8% |
| Tupras Rafinerileri | TUPRS TI | 10,0 | 7,6 | 5,8 | 4,6 | 4,7 | 3,9 | 8,0% | 13,6% | 12,8% | 23% | 51% | 194% |

*P/BV zamiast EV/EBITDA

| WSKAŹNIKI RYNKOWE | | | | | | | | | | | | | Źródło: Trigon DM (dane pogrubione), Bloomberg | | |
|--------------------------------|------------|------|------|-------|-----------|------|------|-------|-------|-------|--------------|------|--|--|--|
| Sektor / Spółka | Ticker | P/E | | | EV/EBITDA | | | DY | | | Zmiana kursu | | | | |
| | | '21P | '22P | '23P | '21P | '22P | '23P | '21P | '22P | '23P | 1M | 3M | 1Y | | |
| Chemia | | | | | | | | | | | | | | | |
| Ciech | CIE | 7,6 | 9,3 | 8,3 | 4,6 | 4,6 | 4,2 | 7,1% | 6,8% | 6,8% | 3% | 1% | 7% | | |
| Grupa Azoty | ATT | 13,7 | 9,5 | 13,0 | 7,3 | 7,7 | 9,4 | 0,0% | 0,0% | 0,0% | 2% | 28% | 26% | | |
| Polwax | PWX | --- | --- | --- | --- | --- | --- | --- | --- | --- | 0% | 4% | -21% | | |
| CF Industries | CF US | 5,9 | 8,9 | 14,5 | 3,7 | 5,0 | 7,5 | 1,2% | 1,2% | 1,2% | -11% | 36% | 105% | | |
| Solvaya | SOLB BB | 9,7 | 8,9 | 8,0 | 5,1 | 4,7 | 4,3 | 4,3% | 4,5% | 4,7% | -1% | -14% | -13% | | |
| Mosaic | MOS US | 5,5 | 7,3 | 11,8 | 3,7 | 4,3 | 6,2 | 0,8% | 0,8% | 0,9% | -6% | 65% | 97% | | |
| Sisecam | SISE TI | 23,7 | 8,6 | 5,4 | 4,8 | 4,3 | --- | 2,6% | 3,2% | 3,2% | 25% | 33% | 146% | | |
| Yara International | YAR NO | 6,6 | 8,9 | 10,5 | 4,3 | 5,0 | 5,6 | 1,0% | 0,9% | 0,8% | 6% | 6% | 16% | | |
| Surowce | | | | | | | | | | | | | | | |
| Bogdanka | LWB | 26,1 | 6,3 | 11,1 | 1,5 | 1,1 | 0,7 | --- | --- | --- | -4% | 69% | 125% | | |
| JSW | JSW | 5,0 | 5,8 | 377,7 | 2,5 | 2,3 | 5,4 | 0,0% | 0,0% | 0,0% | -14% | 81% | 112% | | |
| KGHM | KGH | 5,8 | 7,6 | 9,1 | 4,9 | 4,3 | 4,6 | 1,0% | 0,0% | 0,0% | -15% | 9% | -25% | | |
| Antofagasta | ANTO LN | 16,3 | 15,4 | 14,9 | 5,1 | 4,8 | 4,8 | 0,1% | 0,1% | 0,0% | 0% | 8% | -18% | | |
| BHP | BHP AU | 8,3 | 9,9 | 13,4 | 4,2 | 4,7 | 5,8 | 6,6% | 5,3% | 3,8% | -3% | 8% | 2% | | |
| First Quantum | FM CN | 10,6 | 10,9 | 9,8 | 5,4 | 5,2 | 4,8 | 0,8% | 1,3% | 1,5% | -16% | 11% | 30% | | |
| Freeport | FCX US | 10,7 | 13,5 | 13,8 | 4,7 | 4,4 | 4,4 | 1,4% | 1,5% | 1,5% | -19% | 6% | 15% | | |
| Glencore | GLEN LN | 4,7 | 7,0 | 8,9 | 3,4 | 4,5 | 5,1 | 0,1% | 0,1% | 0,1% | -4% | 25% | 68% | | |
| Rio Tinto | RIO LN | 6,2 | 8,2 | 9,5 | 3,5 | 4,3 | 4,9 | 0,1% | 0,1% | 0,1% | -4% | 8% | -4% | | |
| SoutherCopper | SCCO US | 15,8 | 16,6 | 16,4 | 9,2 | 9,5 | 9,3 | 5,5% | 5,2% | 4,8% | -15% | 2% | -8% | | |
| Vale | VALE US | 8,2 | 3,6 | 4,5 | 2,9 | 3,6 | 3,9 | --- | --- | --- | -16% | 8% | -15% | | |
| Energetyka | | | | | | | | | | | | | | | |
| CEZ | CEZ | 23,0 | 30,0 | 13,4 | 7,6 | 7,0 | 6,6 | 4,6% | 5,0% | 5,9% | 9% | 24% | 75% | | |
| Enea | ENA | 3,4 | 4,0 | 4,1 | 3,1 | 3,0 | 2,8 | 0,0% | 0,0% | 0,0% | 0% | 20% | 17% | | |
| Energa | ENG | --- | --- | --- | --- | --- | --- | --- | --- | --- | -3% | -1% | -8% | | |
| PEP | PEP | 28,0 | 10,3 | 29,2 | 0,0 | 8,0 | 5,3 | --- | --- | --- | 0% | -4% | -16% | | |
| PGE | PGE | 4,4 | 48,8 | 62,4 | 2,2 | 3,8 | 3,8 | 0,0% | 0,0% | 0,0% | -3% | 18% | 7% | | |
| Tauron | TPE | 6,7 | 3,9 | 3,7 | 3,9 | 4,4 | 4,1 | 0,0% | 0,0% | 0,0% | -2% | 22% | -4% | | |
| ZEPAK | ZEP | --- | 5,2 | 8,7 | 6,8 | 4,7 | 5,6 | --- | --- | --- | -3% | 11% | 70% | | |
| Endesa | ELE SM | 12,0 | 11,2 | 10,8 | 7,5 | 7,1 | 6,9 | 5,8% | 6,3% | 6,5% | 8% | 2% | -11% | | |
| Enel | ENEL IM | 10,8 | 10,0 | 9,5 | 6,2 | 6,1 | 6,0 | 6,7% | 7,2% | 7,3% | 3% | -10% | -31% | | |
| Energias de Portugal | EDP PL | 21,3 | 18,2 | 17,2 | 8,0 | 7,6 | 7,5 | 4,2% | 4,5% | 4,6% | 8% | 5% | -6% | | |
| RWE | RWE GY | 17,0 | 23,7 | 24,2 | 8,0 | 9,4 | 8,9 | 2,3% | 2,3% | 2,3% | 6% | 14% | 17% | | |
| Telekomunikacja i media | | | | | | | | | | | | | | | |
| Agora | AGO | --- | --- | --- | 4,9 | 3,9 | --- | 0,0% | --- | --- | -12% | -14% | -7% | | |
| Cyfrowy Polsat | CPS | 3,7 | 17,1 | 16,6 | 3,2 | 8,0 | 8,0 | 8,1% | 3,9% | 3,9% | -8% | -18% | -14% | | |
| Orange PL | OPL | 5,6 | 18,4 | 17,2 | 3,3 | 4,5 | 4,4 | 0,0% | 3,5% | 3,5% | -12% | -14% | 1% | | |
| Wirtualna Polska | WPL | 17,1 | 16,4 | 14,9 | 10,4 | 9,5 | 8,3 | 1,5% | 1,1% | 1,9% | -16% | -20% | 7% | | |
| Deutsche Telekom | DTE GR | 16,1 | 14,0 | 13,2 | 5,8 | 5,1 | 4,7 | 4,0% | 4,3% | 4,9% | 1% | 7% | 6% | | |
| Magyar Telekom | MTELEKOMHB | 10,0 | 8,8 | 7,5 | 3,6 | 3,4 | 3,2 | 6,6% | 6,6% | 7,1% | -3% | -8% | -6% | | |
| Orange France | ORA FP | 10,3 | 9,3 | 8,6 | 5,4 | 5,4 | 5,3 | 58,9% | 56,8% | 57,6% | 3% | 10% | 10% | | |
| Telekom Austria | TKA AV | 12,1 | 9,4 | 8,7 | 4,1 | 3,9 | 3,5 | 4,3% | 4,6% | 4,9% | -3% | -8% | 7% | | |

| WSKAŹNIKI RYNKOWE | | | Źródło: Trigon DM (dane pogrubione), Bloomberg | | | | | | | | | | |
|------------------------------------|---------|-------|--|------|-----------|------|------|-------|-------|-------|--------------|------|------|
| Sektor / Spółka | Ticker | P/E | | | EV/EBITDA | | | DY | | | Zmiana kursu | | |
| | | '21P | '22P | '23P | '21P | '22P | '23P | '21P | '22P | '23P | 1M | 3M | 1Y |
| IT | | | | | | | | | | | | | |
| Asseco BS | ABS | 17,7 | 16,8 | 15,4 | 11,9 | 11,0 | 10,1 | 4,7% | 5,2% | 5,6% | -1% | 5% | 18% |
| Asseco PL | ACP | 13,6 | 12,8 | 12,8 | 3,2 | 2,7 | 2,4 | 4,0% | 4,4% | 5,2% | -5% | -4% | 10% |
| Asseco SEE | ASE | 15,9 | 14,8 | 13,9 | 9,3 | 8,0 | 7,4 | 2,2% | 3,3% | 4,3% | -12% | -14% | 10% |
| Comarch | CMR | 11,8 | 11,0 | 10,6 | 4,1 | 4,3 | 4,1 | 1,7% | 2,9% | 5,7% | -9% | -10% | -25% |
| Comp | CMP | 8,0 | 21,3 | 13,6 | 3,6 | 5,2 | 4,6 | 6,2% | 6,2% | 6,2% | -2% | -2% | -12% |
| Grupa Pracuj | GPP | 17,1 | 21,3 | 18,6 | 17,5 | 15,9 | 13,5 | 2,5% | 3,2% | 3,5% | 7% | -13% | --- |
| LiveChat | LVC | --- | 20,3 | 17,3 | --- | 15,0 | 12,6 | 4,4% | 5,2% | 5,8% | 7% | -8% | -18% |
| Shoper | SHO | --- | 55,7 | 42,0 | --- | --- | --- | 0,9% | 2,2% | 1,8% | -21% | -17% | --- |
| Sygnity | SGN | 10,5 | 7,9 | --- | 0,0 | --- | --- | --- | --- | --- | 0% | 31% | 16% |
| Atos (ACP) | ATO FP | 3,2 | 11,1 | 9,2 | 3,8 | 3,2 | 2,7 | --- | --- | --- | -13% | -28% | -61% |
| Capgemini (ACP) | CAP FP | 29,8 | 22,4 | 19,4 | 10,8 | 9,6 | 8,4 | 11,4% | 12,8% | 14,0% | 0% | 2% | 28% |
| SAP (ACP) | SAP GR | 18,6 | 15,3 | 18,7 | 14,1 | 12,2 | 10,4 | 1,1% | 1,1% | 1,1% | -5% | -17% | -19% |
| Gry | | | | | | | | | | | | | |
| 11 bit | 11B | 56,4 | 105,3 | 9,6 | 35,1 | 65,8 | 6,2 | 0,0% | 0,0% | 0,8% | -9% | -5% | -1% |
| Bloober Team | BLO | --- | --- | --- | --- | --- | --- | --- | --- | --- | -13% | -1% | -16% |
| BoomBit | BBT | 15,3 | 10,2 | 8,0 | 6,0 | 6,0 | 6,6 | 1,6% | 4,1% | 5,1% | -3% | -21% | -45% |
| CD Projekt | CDR | 69,2 | 37,6 | 31,9 | 29,6 | 23,1 | 18,8 | 3,9% | 0,3% | 0,5% | -27% | -26% | -25% |
| PCF Group | PCF | 31,6 | 27,5 | 25,4 | 23,4 | 18,7 | 17,1 | 0,3% | 0,5% | 0,5% | 20% | 31% | -- |
| Playway | PLW | 12,6 | 11,0 | 9,4 | 12,8 | 10,8 | 9,6 | 5,1% | 0,0% | 0,0% | -26% | -35% | -50% |
| Ten Square Games | TEN | 0,0 | 0,0 | 0,0 | 0,0 | 0,0 | 0,0 | 0,0% | 0,0% | 0,0% | 0% | 0% | 0% |
| Activision | ATVI US | 22,0 | 18,1 | 17,0 | 14,0 | 11,1 | 10,0 | 0,6% | 0,7% | 0,6% | -1% | -1% | -15% |
| Electronic Arts | EA US | 18,3 | 17,2 | 15,7 | 12,3 | 11,9 | 11,1 | 0,4% | 0,5% | 0,5% | 1% | -2% | -11% |
| Glu Mobile | GLUU US | 23,9 | 25,6 | 14,1 | --- | --- | --- | 0,0% | 0,0% | 0,0% | --- | --- | --- |
| Take-Two | TTWO US | 27,6 | 21,6 | 16,4 | 17,8 | 15,5 | 10,6 | --- | --- | --- | -12% | -14% | -23% |
| Ubisoft | UBI FP | 15,8 | 17,6 | 16,5 | 5,9 | 4,9 | 4,1 | 0,0% | 0,0% | 0,0% | -4% | -19% | -40% |
| Zynga | ZNGA US | 24,6 | 23,8 | 19,7 | 12,4 | 10,6 | 8,4 | 0,0% | 0,0% | 0,0% | -3% | 1% | -17% |
| Konsument - Odzież i obuwie | | | | | | | | | | | | | |
| CCC | CCC | --- | --- | 30,6 | 8,8 | 6,6 | 5,7 | 0,0% | 0,0% | 0,0% | -11% | -32% | -46% |
| CDRL | CDL | --- | 4,9 | --- | 4,7 | --- | --- | 11,8% | --- | --- | 0% | 0% | 0% |
| LPP | LPP | 12,2 | 11,7 | 9,0 | 6,8 | 6,3 | 5,1 | 4,5% | 5,0% | 5,4% | -8% | -37% | 14% |
| VRG | VRG | --- | 14,7 | 12,4 | 5,8 | 5,4 | 4,4 | 0,5% | 0,5% | --- | 2% | 2% | 18% |
| Witthen | WTN | 93,8 | 10,6 | 10,3 | 3,2 | 3,4 | 3,3 | --- | 4,7% | 4,9% | 32% | 31% | 79% |
| Adidas | ADS GR | 91,9 | 27,2 | 21,0 | 10,7 | 9,3 | 8,2 | 1,9% | 2,3% | 2,7% | -6% | -17% | -25% |
| Asos | ASC LN | 12,1 | 9,6 | 19,7 | 5,4 | 4,1 | 3,4 | 0,0% | 0,0% | 0,0% | -10% | -37% | -74% |
| Foot Locker | FL US | 6,5 | 6,9 | 6,2 | 3,2 | 3,6 | 3,4 | 5,6% | 5,8% | 6,1% | -5% | -37% | -51% |
| H&M | HMB SS | 164,8 | 20,0 | 18,1 | 6,0 | 5,7 | 5,6 | 5,5% | 6,2% | 6,6% | -10% | -26% | -39% |
| Hugo Boss | BOSS GR | --- | 30,8 | 21,9 | 6,3 | 5,5 | 4,8 | 1,9% | 2,5% | 3,0% | 5% | 5% | 45% |
| Inditex | ITX SM | 46,4 | 17,3 | 17,8 | 7,0 | 6,8 | 6,3 | 5,4% | 5,7% | 5,9% | -2% | -26% | -30% |
| Next | NXT LN | 28,2 | 11,9 | 11,4 | 8,3 | 8,0 | 7,5 | 0,0% | 0,0% | 0,0% | -1% | -16% | -19% |
| Nike | NKE US | 34,7 | 27,9 | 23,7 | 26,8 | 21,7 | 17,5 | 0,9% | 1,0% | 1,1% | -3% | -11% | -1% |
| Zalando | ZAL GR | 43,1 | 38,1 | 42,5 | 14,1 | 11,1 | 9,3 | 0,0% | 0,0% | 0,1% | -15% | -37% | -56% |
| Konsument - FMCG | | | | | | | | | | | | | |
| Dino | DNP | 49,9 | 38,0 | 30,4 | 20,5 | 16,0 | 12,6 | 0,5% | 0,7% | 1,4% | -5% | -7% | 29% |
| Eurocash | EUR | 32,9 | --- | 41,0 | 6,3 | 5,2 | 5,3 | 1,6% | 2,3% | 3,9% | 0% | 22% | -16% |
| Pepco Group | PCO | 154,6 | 117,9 | 85,7 | 40,1 | 35,2 | 29,4 | 0,0% | 0,0% | 0,0% | -11% | 6% | -- |
| Carrefour | CA FP | 15,8 | 13,8 | 11,4 | 4,3 | 3,8 | 3,4 | 3,2% | 3,6% | 3,9% | 3% | 12% | 25% |
| Jeronimo Martins | JMT PL | 34,2 | 28,0 | 23,9 | 8,3 | 7,3 | 6,8 | 2,6% | 2,7% | 2,8% | -2% | -1% | 42% |
| Marr | MARR IM | 419,5 | 30,2 | 19,6 | 10,2 | 9,3 | 9,3 | 3,9% | 4,3% | 5,3% | 8% | -11% | -16% |
| Metro | B4B GR | --- | 104,9 | 26,8 | 4,7 | 4,5 | 4,4 | 3,1% | 3,6% | 3,6% | 10% | -12% | -7% |
| Tesco | TSCO LN | 26,0 | 12,4 | 12,4 | 7,0 | 6,7 | 6,3 | 0,0% | 0,0% | 0,0% | -4% | -9% | 19% |

| WSKAŹNIKI RYNKOWE | | | | | | | | | | | | Źródło: Trigon DM (dane pogrubione), Bloomberg | | |
|----------------------------------|------------|--------------|--------------|-------------|-------------|--------------|-------------|--------------|--------------|--------------|--------------|--|-------------|--|
| Sektor / Spółka | Ticker | P/E | | | EV/EBITDA | | | DY | | | Zmiana kursu | | | |
| | | '21P | '22P | '23P | '21P | '22P | '23P | '21P | '22P | '23P | 1M | 3M | 1Y | |
| Konsument - pozostałe | | | | | | | | | | | | | | |
| AB | ABE | 6,0 | 6,3 | 6,1 | 5,0 | 5,3 | 5,4 | 4,1% | 5,0% | 5,5% | 735% | 234% | 42% | |
| Action | ACT | --- | 4,9 | 5,3 | --- | --- | --- | --- | --- | --- | -3% | 0% | 7% | |
| Allegro.eu | ALE | 25,4 | 28,4 | 26,6 | 15,7 | 15,5 | 13,3 | 0,0% | 0,0% | 0,0% | -18% | -29% | --- | |
| AmRest | EAT | --- | 21,0 | 19,6 | 4,5 | 4,8 | 4,2 | 0,0% | 0,0% | 0,0% | -5% | -27% | -43% | |
| Auto Partner | APR | 10,1 | 10,6 | 10,0 | 7,8 | 7,8 | 7,4 | 0,7% | 2,0% | 2,4% | -8% | -10% | 36% | |
| Benefit Systems | BFT | --- | 21,4 | 14,2 | 14,3 | 7,9 | 6,6 | 5,6% | 0,0% | 1,9% | 0% | -3% | -25% | |
| Inter Cars | CAR | 9,3 | 9,6 | 9,3 | 7,6 | 7,6 | 7,1 | 0,3% | 1,1% | 1,6% | -4% | -5% | 33% | |
| Neuca | NEU | 21,4 | 19,7 | 18,6 | 13,5 | 11,7 | 10,8 | 1,4% | 1,7% | 1,8% | 3% | 12% | 16% | |
| Oponeo | OPN | 12,8 | 13,4 | 12,9 | 6,9 | 7,0 | 6,6 | 2,1% | 3,1% | 3,0% | -1% | -17% | -9% | |
| Rainbow Tours | RBW | --- | 9,8 | 7,5 | --- | --- | --- | 6,6% | 5,1% | 6,7% | -1% | -2% | -21% | |
| Basic-Fit (BFT) | BFIT NA | --- | 38,7 | 27,7 | 11,6 | 10,0 | 9,4 | 0,0% | 0,0% | 0,0% | 5% | 7% | 15% | |
| Gym Group (BFT) | GYM LN | --- | 25,5 | 17,2 | 7,6 | 6,1 | 5,5 | 0,0% | 0,0% | 0,0% | 7% | -13% | -16% | |
| Sodexo (BFT) | SW FP | 16,7 | 14,1 | 12,9 | 8,0 | 6,9 | 6,2 | 3,0% | 3,7% | 3,8% | 0% | -12% | -12% | |
| Auto Zone (CAR) | AZO US | 19,4 | 17,6 | 15,9 | 13,6 | 13,1 | 12,3 | 0,0% | 0,0% | 0,0% | 7% | 12% | 47% | |
| LKQ (CAR) | LKQ US | 12,6 | 11,6 | 11,5 | 9,1 | 8,5 | --- | 2,0% | 2,2% | --- | 8% | -10% | 10% | |
| Mekonomen (CAR) | MEKO SS | 8,6 | 7,8 | 7,0 | 4,9 | 4,4 | 4,1 | 3,5% | 4,3% | 4,9% | 10% | -11% | -17% | |
| O'Reily (CAR) | ORLY US | 21,2 | 19,1 | 17,1 | 15,0 | 14,3 | 13,5 | 0,0% | 0,0% | 0,0% | 1% | 9% | 33% | |
| Alsea (EAT) | ALSEA* MM | 29,2 | 23,3 | 19,5 | 5,5 | 4,9 | 3,9 | 0,0% | 0,4% | 0,7% | -6% | 15% | 26% | |
| Brinker (EAT) | EAT US | 11,0 | 8,7 | 7,6 | 6,4 | 5,5 | 5,3 | 1,0% | 3,8% | 4,1% | 7% | 10% | -43% | |
| Collins Foods (EAT) | CKF AU | 21,1 | 19,5 | 16,9 | 7,1 | 6,6 | 6,0 | 2,5% | 2,8% | 3,1% | 5% | -6% | -6% | |
| Restaurant Brand (EAT) | QSR US | 24,1 | 22,0 | 20,2 | 16,3 | 15,1 | 14,2 | 3,7% | 4,0% | 4,5% | 1% | 6% | -13% | |
| Starbucks (EAT) | SBUX US | 30,7 | 27,2 | 24,6 | 15,0 | 13,5 | 12,4 | 2,5% | 2,7% | 3,0% | -11% | -20% | -34% | |
| Yum! Brands (EAT) | YUMC US | 26,7 | 19,8 | 16,7 | 11,2 | 8,5 | 7,1 | 1,2% | 1,3% | 1,4% | -1% | -10% | -31% | |
| TUI (RBW) | TUI LN | --- | 9,7 | 8,2 | --- | 3,8 | 3,5 | 0,0% | 0,0% | 0,0% | 5% | -4% | -29% | |
| Deweloperzy i budownictwo | | | | | | | | | | | | | | |
| Atal | 1AT | 11,7 | 6,0 | 6,5 | 5,3 | 5,9 | 6,0 | 6,9% | 12,4% | 11,7% | 9% | 6% | -4% | |
| Budimex | BDX | 5,9 | 14,8 | 13,6 | 3,6 | 3,8 | 3,4 | 14,8% | 5,7% | 6,4% | -5% | -10% | -28% | |
| Develia | DVL | 20,8 | 10,7 | 8,5 | 7,9 | 6,1 | 6,3 | 5,1% | 8,7% | 10,7% | 0% | -1% | 17% | |
| Dom Development | DOM | 6,5 | 6,8 | 7,9 | 4,8 | 5,4 | 6,5 | 11,4% | 11,7% | 10,4% | -12% | -21% | -38% | |
| Erbud | ERB | 5,5 | 6,6 | 3,3 | 3,1 | 3,4 | 2,4 | 14,9% | 2,8% | 2,4% | -15% | -20% | -32% | |
| Echo | ECH | 6,9 | 6,6 | 4,7 | --- | 12,9 | 12,1 | 6,8% | 7,3% | 14,3% | 1% | -15% | -19% | |
| GTC | GTC | --- | 22,6 | --- | --- | --- | --- | --- | --- | --- | -1% | -11% | -11% | |
| Torpol | TOR | 8,2 | 7,0 | --- | --- | --- | --- | --- | --- | --- | 4% | 24% | 22% | |
| Unibep | UNI | 8,1 | 7,9 | 10,7 | 5,1 | 4,3 | 6,2 | 3,3% | 5,5% | 4,3% | 1% | -3% | -20% | |
| Biotechnologia | | | | | | | | | | | | | | |
| Celon Pharma | CLN | 40,3 | --- | --- | 18,6 | 28,2 | 50,6 | 0,3% | 0,3% | 1,6% | -10% | -15% | -52% | |
| Mabion | MAB | --- | --- | --- | --- | --- | 10,2 | --- | --- | --- | 7% | -26% | -53% | |
| Master Pharm | MPH | 28,5 | --- | --- | 13,9 | --- | --- | --- | --- | --- | 1% | 23% | 57% | |
| Medicalgorithmics | MDG | --- | --- | --- | --- | --- | --- | --- | --- | --- | -18% | -36% | -58% | |
| OncoArendi | OAT | --- | --- | --- | --- | --- | --- | --- | --- | --- | --- | --- | --- | |
| Ryvü Therapeutics | RVU | --- | 597,1 | 19,9 | --- | 546,2 | 19,2 | 0,0% | 0,0% | 0,0% | -6% | -18% | -14% | |
| Selvita | SLV | 275,0 | 83,0 | 35,3 | 34,5 | 24,8 | 16,7 | --- | 0,0% | 0,0% | 18% | 10% | 2% | |
| Synektik | SNT | 46,8 | 19,1 | --- | --- | --- | --- | --- | --- | --- | --- | -8% | -3% | |
| Amphastar (CLN) | AMPH US | 22,7 | 18,9 | 17,6 | 31,2 | 17,0 | 12,3 | 0,0% | 0,0% | 0,0% | 3% | 50% | 116% | |
| Revanche (CLN) | RVNC US | --- | --- | --- | --- | --- | --- | --- | --- | --- | -13% | 29% | -41% | |
| Medinice | ICE | --- | --- | --- | --- | --- | --- | --- | --- | --- | -14% | -20% | -56% | |
| Transport | | | | | | | | | | | | | | |
| Enter Air | ENT | 0,0 | 0,0 | 0,0 | 0,0 | 0,0 | 0,0 | 0,0% | --- | --- | 0% | 0% | 0% | |
| PKP Cargo | PKP | 0,0 | 0,0 | 0,0 | 0,0 | 0,0 | 0,0 | 0,0% | --- | --- | 0% | 0% | 0% | |
| Ryanair (ENT) | RYA ID | --- | 12,3 | 10,6 | 55,2 | 7,9 | 6,4 | 0,0% | 0,0% | 0,0% | 11% | -9% | -8% | |
| Wizz Air (ENT) | WIZZ LN | --- | --- | 11,0 | --- | 10,9 | 5,0 | 0,0% | 0,0% | 0,0% | 22% | -27% | -33% | |

WSKAŹNIKI RYNKOWE

Źródło: Trigon DM (dane pogrubione), Bloomberg

| Sektor / Spółka | Ticker | P/E | | | EV/EBITDA | | | DY | | | Zmiana kursu | | |
|-------------------------|------------|-------------|-------------|-------------|-------------|-------------|------------|-------------|-------------|-------------|--------------|-------------|--------------|
| | | '21P | '22P | '23P | '21P | '22P | '23P | '21P | '22P | '23P | 1M | 3M | 1Y |
| Przemysł | | | | | | | | | | | | | |
| AC Autogaz | ACG | 11,8 | 10,7 | 9,3 | 7,5 | 6,7 | 6,3 | 7,6% | 8,5% | 8,5% | -6% | 0% | -20% |
| Alumetal | AML | 7,6 | 9,7 | 9,7 | 6,1 | 7,3 | 7,3 | 4,0% | 8,8% | 8,8% | -4% | 29% | 20% |
| Am bra | AMB | 12,4 | 10,8 | 10,5 | 5,7 | 4,8 | 4,4 | 3,1% | 4,2% | 4,4% | 3% | -2% | 4% |
| Amica | AMC | 7,4 | 14,0 | 10,2 | 5,0 | 6,1 | 5,4 | 6,1% | 3,1% | 3,1% | -6% | -9% | -35% |
| Apator | APT | 10,0 | --- | --- | --- | --- | --- | --- | --- | --- | 0% | 0% | -23% |
| Arctic Paper | ATC | 4,7 | --- | --- | 1,7 | --- | --- | 3,6% | --- | --- | 24% | 32% | 77% |
| Astarta | AST | 9,5 | 1,3 | 4,2 | 2,8 | 2,2 | 3,0 | 3,8% | 2,4% | 2,4% | 15% | -16% | -29% |
| Boryszew | BRS | --- | --- | --- | --- | --- | --- | --- | --- | --- | 5% | 5% | 13% |
| Famur | FMF | 12,2 | 8,9 | 8,1 | 3,6 | 3,3 | 2,2 | 0,0% | 0,0% | 0,0% | 432% | 229% | 2288% |
| Ferro | FRO | 6,0 | 8,0 | 7,5 | 6,4 | 6,0 | 5,7 | 7,1% | 7,5% | 8,2% | 0% | -3% | 10% |
| Forte | FTE | 11,9 | 7,7 | 7,9 | 5,9 | 5,7 | 6,1 | 10,6% | 9,2% | 8,8% | 0% | -13% | -25% |
| Kernel | KER | 1,8 | 1,7 | --- | 2,8 | --- | --- | 1,4% | --- | --- | -3% | -41% | -40% |
| Kęty | KTY | 10,4 | 9,5 | 9,9 | 7,8 | 7,6 | 7,7 | 7,0% | 8,6% | 9,4% | 0% | 3% | 8% |
| Mangata | MGT | 7,2 | 7,2 | 7,1 | 4,8 | 4,6 | 4,4 | 6,1% | 6,0% | 7,3% | 3% | -3% | -5% |
| Mercator Medical | MRC | 21,4 | 29,2 | 21,3 | 1,5 | 1,4 | 0,4 | 0,0% | 1,0% | 0,7% | -10% | -11% | -75% |
| MFO | MFO | 2,3 | 7,2 | 7,3 | 1,6 | 3,8 | 3,4 | 2,0% | 6,5% | --- | 13% | 0% | 26% |
| Newag | NWG | 8,5 | 7,0 | 9,8 | 6,5 | 4,9 | 5,8 | 7,4% | 7,4% | 4,9% | -4% | 7% | -23% |
| Rawlplug | RWL | 4,6 | 6,5 | 6,0 | 3,5 | 4,3 | 3,9 | 2,5% | 0,0% | 0,0% | -13% | 1% | 28% |
| Sanok Rubber | SNK | 10,4 | 9,1 | 8,9 | ... | ... | ... | --- | 8,2% | 8,3% | -9% | -21% | -41% |
| Śnieżka | SKA | 16,7 | 15,8 | 14,4 | 11,1 | 10,4 | 9,2 | 4,7% | 3,9% | 4,1% | -4% | 2% | -14% |
| Stalprodukt | STP | 4,1 | 8,9 | 13,6 | 1,9 | 2,6 | 2,6 | 1,8% | 1,7% | 1,4% | 4% | 27% | 5% |
| TIM | TIM | | | --- | --- | --- | --- | 5,8% | 6,3% | 7,5% | 8% | 6% | 39% |
| Toya | TOA | | | 6,4 | 4,3 | 4,8 | 4,7 | 4,6% | 5,9% | 5,4% | -9% | -18% | -22% |
| Waw el | WWL | 0,0 | 0,0 | 0,0 | 0,0 | 0,0 | 0,0 | 0,0% | 0,0% | 0,0% | 0% | 0% | 0% |
| Wielton | WLT | 9,6 | 19,9 | 6,0 | 5,6 | 6,6 | 4,1 | 4,4% | 0,0% | 0,0% | -4% | -15% | -19% |
| AMAG (AML) | AMAG AV | 31,2 | 20,5 | 18,6 | 9,5 | 9,6 | --- | 3,8% | 3,8% | --- | -2% | -12% | 8% |
| Befesa (AML) | BFSA GY | 15,6 | 14,7 | 13,1 | 12,0 | 10,9 | 10,4 | 2,3% | 2,5% | 2,5% | -4% | 9% | 13% |
| Arcelik (AMC) | ARCLK TI | 15,1 | 11,3 | 9,2 | 6,1 | 4,8 | 4,2 | 5,1% | 6,9% | 8,0% | 20% | 38% | 121% |
| Electrolux (AMC) | ELUXB SS | 13,9 | 11,8 | 9,8 | 5,1 | 4,6 | 4,2 | 6,1% | 6,5% | 6,9% | 7% | -19% | -30% |
| Haier (AMC) | 600690 CH | 13,6 | 12,9 | 11,4 | 7,9 | 6,5 | 5,2 | 2,4% | 2,9% | 3,3% | 11% | -17% | -25% |
| Hisense (AMC) | 921 HK | 6,7 | 5,8 | 5,3 | 6,4 | 5,7 | 5,0 | 4,8% | 6,4% | 9,9% | -1% | -30% | -43% |
| Whirlpool (AMC) | WHR US | 9,8 | 9,2 | 8,3 | 5,6 | 4,3 | 4,6 | 3,6% | 4,0% | 3,8% | -4% | -16% | -27% |
| Caterpillar (FMF) | CAT US | 13,1 | 13,1 | 12,3 | 17,2 | 12,8 | 11,2 | 2,1% | 2,3% | 2,5% | -3% | 1% | -6% |
| Epiroc (FMF) | EPIA SS | 22,5 | 21,7 | 20,5 | 26,3 | 21,8 | 18,5 | 1,7% | 1,8% | 1,9% | 7% | 0% | 3% |
| FLSmidth (FMF) | FLS DC | 13,2 | 12,0 | 11,2 | 6,6 | 5,2 | 4,4 | 2,8% | 3,5% | 4,6% | 10% | -12% | -17% |
| Komatsu (FMF) | 6301 JT | 12,5 | 12,0 | 11,1 | 8,6 | 7,4 | 6,9 | 2,9% | 3,5% | 3,8% | -3% | 5% | -7% |
| Sandvik (FMF) | SAND SS | 16,4 | 15,3 | 14,5 | 10,1 | 8,9 | 8,1 | 2,7% | 2,9% | 3,1% | 0% | -15% | -11% |
| Constellium (KTY) | CSTM US | 28,0 | 11,7 | 8,3 | 6,5 | 5,4 | 4,5 | --- | --- | --- | -8% | -4% | 6% |
| Kaiser (KTY) | KALU US | 35,1 | 31,2 | 28,3 | 10,4 | 8,4 | 5,7 | 3,2% | 3,4% | 3,4% | 1% | -1% | -14% |
| Norsk Hydro (KTY) | NHY NO | 101,1 | 12,8 | 7,2 | 4,3 | 4,7 | 4,7 | 9,0% | 7,7% | 7,1% | -7% | 21% | 51% |
| Alstom (NWG) | ALO FP | 13,1 | 17,0 | 12,2 | 10,8 | 8,6 | 6,4 | 1,6% | 2,1% | 3,0% | 3% | -30% | -54% |
| Bombardier (NWG) | BBD/B CN | --- | --- | --- | 9,3 | 6,7 | 5,6 | 0,1% | 0,0% | 0,0% | -9% | -19% | 49% |
| CAF (NWG) | CAF SM | 22,1 | 13,2 | 11,2 | 4,7 | 4,0 | 3,8 | 3,7% | 4,1% | 4,5% | -1% | -12% | -27% |
| Stadler Rail (NWG) | SRAIL SW | 25,4 | 19,2 | 17,4 | 10,6 | 8,9 | 7,8 | 3,2% | 3,8% | 4,6% | 2% | -16% | -21% |
| Talgo (NWG) | TLGO SM | 18,8 | 11,6 | 10,4 | 10,1 | 7,8 | 6,7 | 0,9% | 1,6% | 2,6% | -4% | -17% | -9% |
| JOST Werke (WLT) | JST GR | 10,4 | 9,3 | 8,5 | 6,5 | 4,8 | 4,0 | 3,0% | 4,0% | 4,4% | -4% | -15% | -31% |
| SAF Holland (WLT) | SFQ GY | 10,6 | 8,5 | 6,7 | 5,1 | 4,1 | 3,3 | 6,0% | 4,5% | 6,9% | -8% | -34% | -47% |

Trigon Dom Maklerski S.A.

Plac Unii, Budynek B, ul. Puławska 2

02-566 Warszawa

T: +48 22 330 11 11 | F: +48 22 330 11 12

<http://www.trigon.pl> | E: repcja@trigon.pl

Research:

Grzegorz Kujawski

Konsument, Finanse

Maciej Marcinowski

Strategia, Banki, Finanse

Kacper Koproń

Gry komputerowe, TMT

Katarzyna Kosiorek

Biotechnologia

Michał Kozak

Paliwa, Chemia, Energetyka

Dominik Niszcz

TMT

Łukasz Rudnik

Przemysł, Wydobycie

David Sharma

Budownictwo, Deweloperzy, Materiały budowlane

Sales:

Paweł Szczepański**Paweł Czupryński****Sebastian Kosakowski****Artur Pałka****Michał Sopiński**

DISCLAIMER

Trigon Dom Maklerski S.A. | ul. Mogińska 65 | 31-545 Kraków | Sąd Rejonowy dla Krakowa-Śródmieścia w Krakowie XI Wydział Gospodarczy KRS | NIP 676-10-44-221 | KRS 0000033118. Trigon Dom Maklerski S.A. działa pod nadzorem Komisji Nadzoru Finansowego. Niniejsze opracowanie ma charakter promocyjny i została przygotowana przez zespół analityczny Trigon Dom Maklerski S.A. wyłącznie w celach informacyjnych i nie stanowi rekomendacji w rozumieniu przepisów "Rozporządzenia Ministra Finansów z dnia 19 października 2005 r. w sprawie informacji stanowiących rekomendacje dotyczące instrumentów finansowych, lub ich emitentów lub wystawców (Dz. U. z 2005 r. Nr 206, poz. 1715). Przedstawione dane historyczne odnoszą się do przeszłości. Wyniki osiągnięte w przeszłości nie stanowią gwarancji ich osiągnięcia w przyszłości. Trigon Dom Maklerski S.A. nie ponosi odpowiedzialności za decyzje inwestycyjne podjęte na podstawie niniejszego opracowania ani za szkody poniesione w wyniku tych decyzji inwestycyjnych, nie gwarantuje także dokładności ani kompletności opracowania, nie udziela również żadnego zapewnienia, że podane w opracowaniu twierdzenia dotyczące przyszłości sprawdzą się. Inwestowanie w instrumenty finansowe wiąże się z wysokim ryzykiem utraty części lub całości zainwestowanych środków. Publikowanie, rozpowszechnianie, kopiowanie lub wykorzystywanie w jakikolwiek inny sposób w całości lub części niniejszego opracowania wymaga uprzedniej pisemnej zgody Trigon Domu Maklerskiego S.A.